



Piano Strutturale Intercomunale

Quadro Conoscitivo

STUDIO GEOLOGICO DI SUPPORTO
(D.P.G.R. 5/R/2020)

Tav. G09-A Carta della Pericolosità
Geologica

IL PRESIDENTE DELL'UNIONE DI COMUNI
SINDACO E ASSESSORE ALL'URBANISTICA
DEL COMUNE DI MASSA MARITTIMA

MARCELLO GIUNTINI

IL SINDACO E ASSESSORE ALL'URBANISTICA
DEL COMUNE DI MONTEROTONDO M.MO

GIACOMO TERMINE

IL SINDACO E ASSESSORE ALL'URBANISTICA
DEL COMUNE DI MONTIERI

NICOLA VERRUZZI

IL PROGETTISTA DI PIANO E
RESPONSABILE DEL PROCEDIMENTO

DOTT. ING. ANTONIO GUERRINI

STUDIO ED INDAGINI
GEOLOGICHE ED AMBIENTALI

DR. GEOL. FABRIZIO FANCULLETTI
DR. ARCH. LUCIA SACCI
DR. GEOL. LORENZO FANCULLETTI
DR. CHIM. SARA FANCULLETTI
DR. CLAUDIO PETRONI

Legenda

Pericolosità Geologica (D.P.G.R. 5/R/2020)

- G.1 - bassa
- G.2 - media
- G.3 - Terreni con scendenze caratteristiche geotecniche
- G.3 - Zone caratterizzate da subsidenza (dati Sentinel 2015-2019)

- Instabilità di versante**
- G.3 - Zone minerarie caratterizzate da vuoti sotterranei
 - G.3 - Deformazioni gravitative profonde di versante (DGPV)
 - G.3 - Instabilità di versante con stato di attività quiescente o indeterminato; corpi detritici su versanti con pendenze superiori a 15 gradi.
 - G.4 - Zone con instabilità attiva

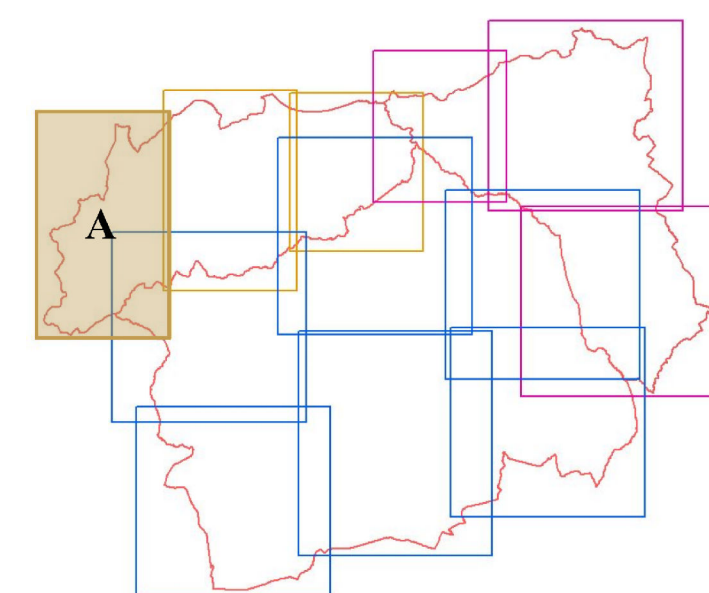
Ambiti Comunali

Pericolosità Geologica (PAI Frane - Distretto Appennino Settentrionale)

- G.3 - P.3a
- G.4 - P.4

Perimetri recepiti dalla cartografia ufficiale "Distretto Appennino Settentrionale - PAI Frane"

NB - Il colore del riempimento dei poligoni indica il grado di Pericolosità, mentre il perimetro assegnato indica il tipo di fenomeno associato.



Scala 1:10000

