

# UNIONE DI COMUNI MONTANA "COLLINE METALLIFERE"

Provincia di Grosseto



## Piano Strutturale Intercomunale

Quadro Conoscitivo

### STUDIO GEOLOGICO DI SUPPORTO

(D.P.G.R. 5/R/2020)

Elaborati Integrativi a seguito di richiesta integrazioni:

Genio Civile Toscana Sud, prot. n. 395096 del 13.11.2020

Genio Civile Valdarno Inferiore, prot. n. 398007 del 16.11.2020

### Tavola Go8bis-B - int

### Sezioni geologico-tecniche (scala 1:5000)

IL PRESIDENTE DELL'UNIONE DI COMUNI  
SINDACO E ASSESSORE ALL'URBANISTICA  
DEL COMUNE DI MASSA MARITTIMA

MARCELLO GIUNTINI

IL SINDACO E ASSESSORE ALL'URBANISTICA  
DEL COMUNE DI MONTEROTONDO M.MO

GIACOMO TERMINE

IL SINDACO E ASSESSORE ALL'URBANISTICA  
DEL COMUNE DI MONTIERI

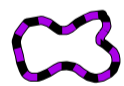
NICOLA VERRUZZI

IL PROGETTISTA DI PIANO E  
RESPONSABILE DEL PROCEDIMENTO

DOTT. ING. ANTONIO GUERRINI

#### STUDIO ED INDAGINI GEOLOGICHE ED AMBIENTALI

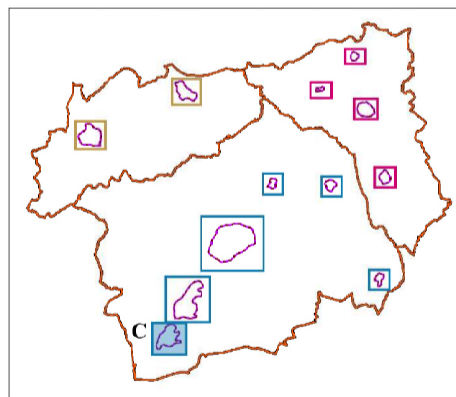
DR. GEOL. FABRIZIO FANCIULLETTI  
DR. ARCH. LUCIA MACII  
DR. GEOL. LORENZO FANCIULLETTI  
DR. CHIM. SARA FANCIULLETTI  
DR. CLAUDIO PETRONI



Limiti aree studio MOPS

Traccia di Sezione Geologico-Tecnica

NB per la legenda delle simbologie  
geologiche-geomorfologiche si vedano  
le Tavv. G02 e G03



C - Stralcio carta geologica Magrone (scala 1:10000)

