



Piano Strutturale Intercomunale
 Quadro Conoscitivo
STUDIO GEOLOGICO DI SUPPORTO
 (D.P.G.R. 5/R/2020)

Elaborati Integrativi a seguito di richieste integrazioni:
 Genio Civile Toscana Sud, prot. n. 395096 del 13.11.2020
 Genio Civile Valdarno Inferiore, prot. n. 398007 del 16.11.2020

Tavola Go7-B - int Carta delle Frequenze fondamentali di risonanza dei depositi

IL PRESIDENTE DELL'UNIONE DI COMUNI SINDACO E ASSESSORE ALL'URBANISTICA DEL COMUNE DI MASSA MARITTIMA
 IL SINDACO E ASSESSORE ALL'URBANISTICA DEL COMUNE DI MONTEROTONDO M.MO
 IL SINDACO E ASSESSORE ALL'URBANISTICA DEL COMUNE DI MONTIERI
 IL PROGETTISTA DI PIANO E RESPONSABILE DEL PROCEDIMENTO

MARCELLO GIUNTINI
 GIACOMO TERMINE
 NICOLA VERRUZZI
 DOTT. ING. ANTONIO GUERRINI

STUDIO ED INDAGINI GEOLOGICHE ED AMBIENTALI
 DR. GEOL. FABRIZIO FANCIULLETTI
 DR. ARCH. LUCIA MACHI
 DR. GEOL. LORENZO FANCIULLETTI
 DR. CHIM. SARA FANCIULLETTI
 DR. CLAUDIO PETRONI

Legenda

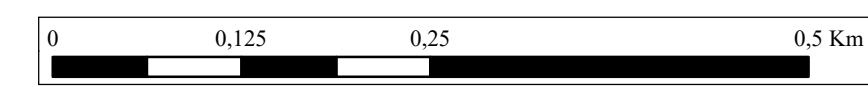
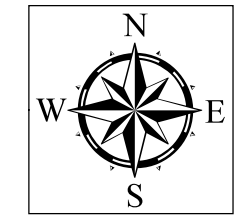
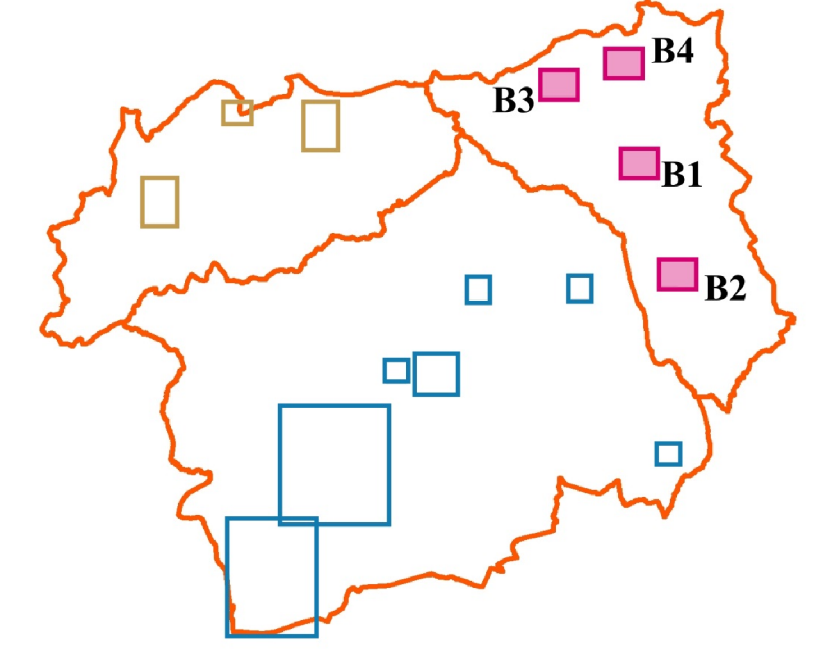
- HV - Indagine di sismica passiva HVSR
- Ambiti Comunali

Frequenze fondamentali f_0 (Hz)

- Nessuna risonanza - Nr
- $1,0 < f_0 < 2,5$
- $2,5 \leq f_0 < 5,0$
- $5,0 \leq f_0 < 7,5$
- $7,5 \leq f_0 < 10,0$
- $10,0 \leq f_0 < 15,0$
- $15,0 \leq f_0 \leq 20,0$
- $20,0 < f_0$

Ampezze fondamentali A_0

- Nessuna risonanza - Nr
- $1,1 \leq A_0 < 2,0$
- $2,0 \leq A_0 < 3,0$
- $3,0 \leq A_0 < 5,0$
- $5,0 \leq A_0$



Scala 1:5000

