



Piano Strutturale Intercomunale

Quadro Consolitivo  
STUDIO GEOLOGICO DI SUPPORTO  
(D.P.G.R. 5/R/2020)

Tav. G05-M Carta della Permeabilità

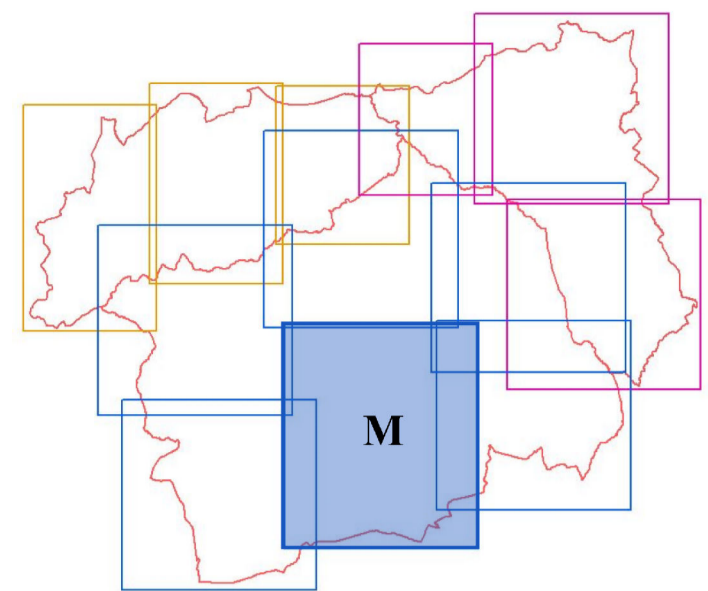
IL PRESIDENTE DELL'UNIONE DI COMUNI SINDACO E ASSESSORE ALL'URBANISTICA DEL COMUNE DI MASSA MARIITIMA  
MARCELLO GIUNTINI

IL SINDACO E ASSESSORE ALL'URBANISTICA DEL COMUNE DI MONTEROTONDO ALMO  
GIACOMO TERMINE

IL SINDACO E ASSESSORE ALL'URBANISTICA DEL COMUNE DI MONTIERI  
NICOLA VERRUZZI

IL PROGETTISTA DI PIANO E RESPONSABILE DEL PROCEDIMENTO  
DOCT. ING. ANTONIO GUERRINI

STUDIO ED INDAGINI GEOLOGICHE ED AMBIENTALI  
DR. GIORG. FABRIZIO FANCIULLETTI  
DR. ARCH. LUCIA MACI  
DR. GIORG. LORRENZO FANCIULLETTI  
DR. CHEM. SARA FANCIULLETTI  
DR. CLAUDIO PETRONI



Scala 1:10000

Legenda

Corpi acquiferi derivati superficiali

P-AAA 1 - Corpi derivati superficiali

Complessi idrogeologici multistrato delle pianure e dei terrazzi alluvionali, dei depositi fluvio-lacustri e palustri quaternari

P-A 2a - Depositi sabbioso-ghiaiosi e travertini (acquifero)

P-B 2b - Depositi limoso-argillosi (acquifero)

P-M 2c - Depositi a tessitura indeterminata

Complessi idrogeologici neogenici

PS-M 3a - Depositi sabbioso-ghiaiosi, arenarie e conglomerati (acquifero)

S-M 3b - Travertini e calcari (acquifero)

P-BB 3c - Depositi argillosi ed argilloso-limosi (acquifere)

Complesso ligure e sub-ligure

S-B 4a - Acquifero delle Argille a Palombini

S-A 4b - Acquiferi calcarei ed eofoliosi delle unità liguri interne

S-B 4c - Acquiferi delle unità flyschoidi ed argilloso-calcaree liguri e sub-liguri

Complesso della Falda Toscana

S-AA 5 - Acquifero del Macigno (CISS 99MM940)

S-B 6 - Acquiferi argillitici e marnosi della Falda Toscana

S-AA 7 - Acquifero dei calcari mesozoici della Falda Toscana (CISS 99MM940)

Complesso metamorfico di base

S-BB 8a - Acquifere delle filladi

S-M 8b - Acquifero delle metamorfiti del Verrucano

S-B Filoni idrotermali di quarzo

Contatti tettonici

— corso

— incroci/cepito

Punti d'acqua e captazioni idropotabili (fonte SIR4-IRPAT)

▲ Sorgenti idropotabili

● Pozzi idropotabili

Punti d'acqua e captazioni (fonte BDRSI Regione Toscana)

▲ Attingimenti

▲ Captazione Superficiale non definita

■ Derivazione

● Pozzo

□ Ambiti Comunali

Conduttività idraulica relativa

Grado di conduttività idraulica relativa  
AA - Molto elevata  
A - Elevata  
M - Media  
B - Basse  
BB - Molto basse

Tipo di conduttività idraulica

P - Primaria (per pozzi)  
S - Secondaria (per infiltrazione o carisimo)  
PS - Primaria secondaria

