



Piano Strutturale Intercomunale

Quadro Conositivo
STUDIO GEOLOGICO DI SUPPORTO
(D.P.G.R. 5/R/2020)

Tav. G05-L Carta della Permeabilità

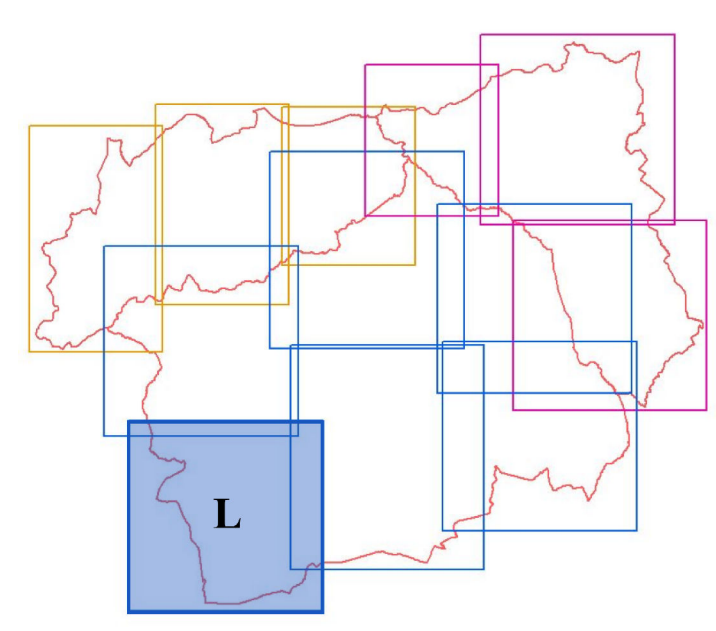
IL PRESIDENTE DELL'UNIONE DI COMUNI
SINDACO E ASSESSORE ALL'URBANISTICA
DEL COMUNE DI MASSA MARITTIMA
MARCELLO GIUSTINI

IL SINDACO E ASSESSORE ALL'URBANISTICA
DEL COMUNE DI MONTEROTUNDO M.M.
GIACOMO TERMINE

IL SINDACO E ASSESSORE ALL'URBANISTICA
DEL COMUNE DI MONTEREI
NICOLA VERRUZZI

IL PROGETTISTA DI PIANO E
RESPONSABILE DEL PROCEDIMENTO
DOTT. ING. ANTONIO GUERRINI

STUDIO ED INDAGINI
GEOLOGICHE ED AMBIENTALI
DR. GIULIO FABRIZIO FANCIULLETTI
DR. ARCH. LUCIA MACCHI
DR. GIULIO LORENZO FANCIULLETTI
DR. CHELA SARA FANCIULLETTI
DR. CLAUDIO PETRONI



Scala 1:10000

Legenda

Corpi acquiferi detritici superficiali
P-AA 1 - Corpi detritici superficiali

Complessi idrogeologici multistrato delle pianure e dei terrazzi alluvionali, dei depositi fluvio-lacustri e palustri quaternari

P-A 2a - Depositi sabbioso-gliassosi e travertinosi (acquifero)

P-B 2b - Depositi limoso-argillosi (acquifero)

P-M 2c - Depositi a tessitura indeterminata

Complessi idrogeologici neogenici

PS-M 3a - Depositi sabbioso-gliassosi, arenarie e conglomerati (acquifero)

S-M 3b - Travertini e calcari (acquifero)

P-BB 3c - Depositi argillosi ed argilloso-limosi (acquiclude)

Complesso ligure e sub-ligure

S-B 4a - Acquifero delle Argille a Palombini

S-A 4b - Acquiferi calcarei ed ofiolitici delle unità liguri interne

S-B 4c - Acquiferi delle unità fischiosi ed argilloso-calcarei liguri e sub-liguri

Complesso della Falda Toscana

S-AA 5 - Acquifero del Macigno (CISS 99MM940)

S-B 6 - Acquiferi argillitici e marnosi della Falda Toscana

S-AA 7 - Acquifero dei calcari mesozoici della Falda Toscana (CISS 99MM940)

Complesso metamorfico di base

S-BB 8a - Acquiclude delle filliti

S-M 8b - Acquifero delle metamofiti del Versicivo

S-B Filoni idtermali di quarzo

Contatti tettonici

cerco
incerto/sepolto

Punti d'acqua e captazioni idropotabili (fonte SIRA-IRPAT)

Sorgenti idropotabili
Pozzi idropotabili

Punti d'acqua e captazioni (fonte BDSRI Regione Toscana)

Attingimenti
Captazione Superficiale non defuita
Derivazione
Pozzo

Ambiti Comunali

Conducibilità idraulica relativa

Grado di conducibilità idraulica relativa
AA - Molto elevata
A - Elevata
M - Media
B - Basso
BB - Molto basso

Tipo di conducibilità idraulica
P - Primaria (per pozzi)
S - Secondaria (per fiamazione o carisimo)
PS - Primaria e secondaria

