



Piano Strutturale Intercomunale

Quadro Consolativo  
STUDIO GEOLOGICO DI SUPPORTO  
(D.P.G.R. 5/R/2020)

Tav. G05-I Carta della Permeabilità

IL PRESIDENTE DELL'UNIONE DI COMUNI  
SINDACO E ASSESSORE ALL'URBANISTICA  
DEL COMUNE DI MASSA MARITTIMA  
MARCELLO GIUSTINI

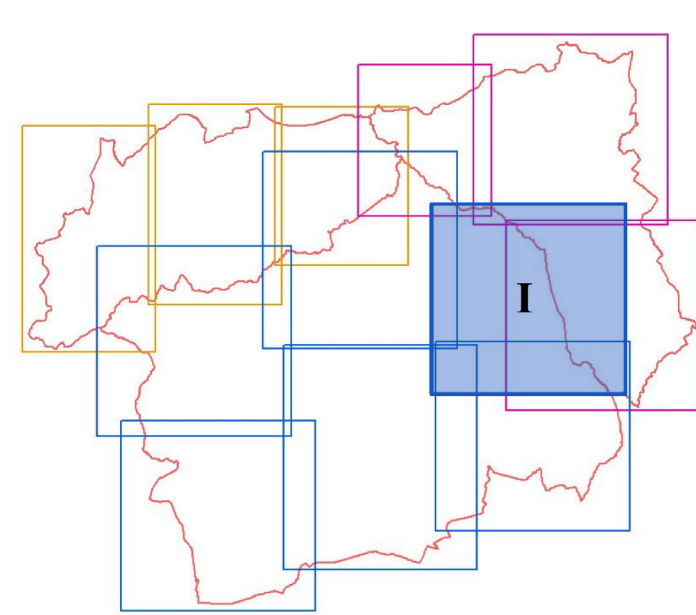
IL SINDACO E ASSESSORE ALL'URBANISTICA  
DEL COMUNE DI MONTEROTONDO M.M.  
GIACOMO TERMINE

IL SINDACO E ASSESSORE ALL'URBANISTICA  
DEL COMUNE DI MONTERE  
NICOLA VERRUZZI

IL PROGETTISTA DI PIANO E  
RESPONSABILE DEL PROCEDIMENTO  
DOTT. ING. ANTONIO GUERRINI

STUDIO ED INDAGINI  
GEOLOGICHE ED AMBIENTALI

DR. GIULIO FABRIZIO FANCIULLETTI  
DR. ARCH. LUCA MACCHI  
DR. GIULIO LORENZO FANCIULLETTI  
DR. CHIARA SARA FANCIULLETTI  
DR. CLAUDIO PETRONI



Scala 1:10000

Legenda

**Corpi acquiferi detritici superficiali**  
P-AA 1 - Corpi detritici superficiali

**Complessi idrogeologici multistrato delle pianure e dei terrazzi alluvionali, dei depositi fluvio-lacustri e palustri quaternari**

P-A 2a - Depositi sabbioso-gliassosi e travertinosi (acquifero)

P-B 2b - Depositi limoso-argillosi (acquifero)

P-M 2c - Depositi a tessitura indeterminata

**Complessi idrogeologici neogenici**

PS-M 3a - Depositi sabbioso-gliassosi, arenarie e conglomerati (acquifero)

S-M 3b - Travertini e calcari (acquifero)

P-BB 3c - Depositi argillosi ed argilloso-limosi (acquiclude)

**Complessi figure e sub-figure**

S-B 4a - Acquifero delle Argille a Palombini

S-A 4b - Acquiferi calcarei ed ofiolitici delle unità liguri interne

S-B 4c - Acquiferi delle unità fischiosci ed argilloso-calcaree liguri e sub-liguri

**Complesso della Falda Toscana**

S-AA 5 - Acquifero del Macigno (CISS 99MM940)

S-B 6 - Acquiferi argillitici e marnosi della Falda Toscana

S-AA 7 - Acquifero dei calcari mesozoici della Falda Toscana (CISS 99MM940)

**Complesso metamorfico di base**

S-BB 8a - Acquiclude delle filliti

S-M 8b - Acquifero delle metamofiti del Verrucano

S-B Filoni idtermali di quarzo

**Contatti tettonici**

certo

incerto/sepolto

**Punti d'acqua e captazioni idropotabili (fonte SIRA-IRPAT)**

Sorgenti idropotabili

Pozzi idropotabili

**Punti d'acqua e captazioni (fonte BDSRI Regione Toscana)**

Attingimenti

Captazione Superficiale non defuita

Derivazione

Pozzo

Ambiti Comunali

**Conducibilità idraulica relativa**

Grado di conducibilità idraulica relativa

AA - Molto elevata

A - Elevata

M - Media

B - Basso

BB - Molto basso

**Tipo di conducibilità idraulica**

P - Primaria (per pozzi)

S - Secondaria (per fiamazione o carisimo)

PS - Primaria e secondaria

