



Piano Strutturale Intercomunale

Quadro Conositivo  
STUDIO GEOLOGICO DI SUPPORTO  
(D.P.G.R. 5/R/2020)

Tav. G05-H Carta della Permeabilità

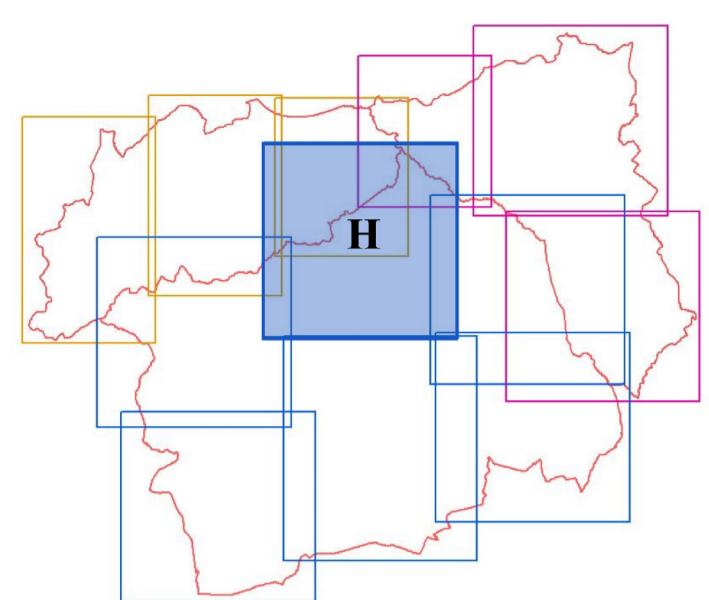
IL PRESIDENTE DELL'UNIONE DI COMUNI SINDACO E ASSESSORE ALL'URBANISTICA DEL COMUNE DI MASSA MARITTIMA  
MARCELLO GIUNTINI

IL SINDACO E ASSESSORE ALL'URBANISTICA DEL COMUNE DI MONTEROTONDO M.MO  
GIACOMO TERMINE

IL SINDACO E ASSESSORE ALL'URBANISTICA DEL COMUNE DI MONTIERI  
NICOLA VERRUZZI

IL PROGETTISTA DI PIANO E RESPONSABILE DEL PROCEDIMENTO  
DOTT. ING. ANTONIO GUERRINI

STUDIO ED INDAGINI GEOLOGICHE ED AMBIENTALI  
DR. GEOL. FABRIZIO FANCIULLETTI  
DR. ARCH. LUCIA MACI  
DR. GEOL. LORENZO FANCIULLETTI  
DR. CHEM. SARA FANCIULLETTI  
DR. CLAUDIO PETRONI



Scala 1:10000

Legenda

Corpi acquiferi detritici superficiali

P-AA 1 - Corpi detritici superficiali

Complessi idrogeologici multistrato delle pianure e dei terrazzi alluvionali, dei depositi fluvio-lacustri e palustri quaternari

P-A 2a - Depositi sabbioso-gliassosi e travertinosi (acquifero)

P-B 2b - Depositi limoso-argillosi (acquifero)

P-M 2c - Depositi a tessitura indeterminata

Complessi idrogeologici neogenici

PS-M 3a - Depositi sabbioso-gliassosi, arenarie e conglomerati (acquifero)

S-M 3b - Travertini e calcari (acquifero)

P-BB 3c - Depositi argillosi ed argilloso-limosi (acquiclude)

Complesso ligure e sub-ligure

S-B 4a - Acquifero delle Argille a Palombini

S-A 4b - Acquiferi calcarei ed ofiolitici delle unità liguri interne

S-B 4c - Acquiferi delle unità flyschoidi ed argillitico-calcaree liguri e sub-liguri

Complesso della Falda Toscana

S-AA 5 - Acquifero del Macigno (CISS 99AM940)

S-B 6 - Acquiferi argillitici e marnosi della Falda Toscana

S-AA 7 - Acquifero dei calcari mesozoici della Falda Toscana (CISS 99AM040)

Complesso metamorfico di base

S-BB 8a - Acquiclude delle filladi

S-M 8b - Acquifero delle metamorfiti del Ferrascano

S-B Filoni idrotermali di quarzo

Contatti tettonici

cerco

incerto/sepolto

Punti d'acqua e captazioni idropotabili (fonte SIRA-ARPAT)

Sorgenti idropotabili

Pozzi idropotabili

Punti d'acqua e captazioni (fonte BDRSI Regione Toscana)

Attingimenti

Captazione Superficiale non definita

Derivazione

Pozzo

Ambiti Comunali

Conducibilità idraulica

Grado di conducibilità idraulica relativa

AA - Molto elevata

A - Elevata

M - Media

B - Basso

BB - Molto basso

Tipi di conducibilità idraulica

P - Primario (per pozzi)

S - Secondario (per filtrazione o carisimo)

PS - Primario e secondario

