



Piano Strutturale Intercomunale

Quadro Conositivo  
STUDIO GEOLOGICO DI SUPPORTO  
(D.P.G.R. 5/R/2020)

Tav. G05-F Carta della Permeabilità

IL PRESIDENTE DELL'UNIONE DI COMUNI  
SINDACO E ASSESSORE ALL'URBANISTICA  
DEL COMUNE DI MASSA MARITTIMA  
MARCELLO GIUSTINI

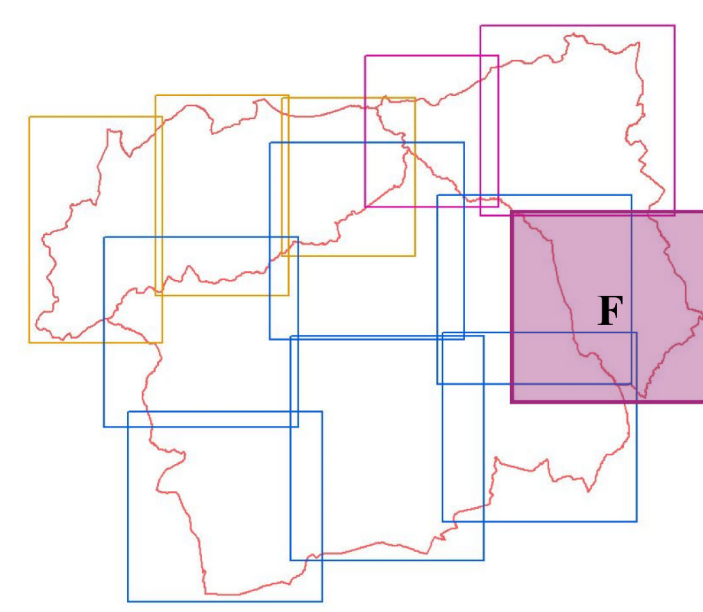
IL SINDACO E ASSESSORE ALL'URBANISTICA  
DEL COMUNE DI MONTEROTONDO M.M.O.  
GIACOMO TERMINE

IL SINDACO E ASSESSORE ALL'URBANISTICA  
DEL COMUNE DI MONTEREI  
NICOLA VERRUZZI

IL PROGETTISTA DI PIANO E  
RESPONSABILE DEL PROCEDIMENTO  
DOTT. ING. ANTONIO GUERRINI

STUDIO ED INDAGINI  
GEOLOGICHE ED AMBIENTALI

DR. GIULIO FABRIZIO FANCIULLETTI  
DR. ARCH. LUCIA MACCHI  
DR. GIULIO LORENZO FANCIULLETTI  
DR. CHELA SARA FANCIULLETTI  
DR. CLAUDIO PETRONI



Scala 1:10000

Legenda

**Corpi acquiferi detritici superficiali**  
P-AA 1 - Corpi detritici superficiali

**Complessi idrogeologici multistrato delle pianure e dei terrazzi alluvionali, dei depositi fluvo-lacustri e palustri quaternari**

P-A 2a - Depositi sabbioso-gliassosi e travertinosi (acquifero)

P-B 2b - Depositi limoso-argillosi (acquifero)

P-M 2c - Depositi a tessitura indeterminata

**Complessi idrogeologici neogenici**

PS-M 3a - Depositi sabbioso-gliassosi, arenarie e conglomerati (acquifero)

S-M 3b - Travertini e calcari (acquifero)

P-BB 3c - Depositi argillosi ed argilloso-limosi (acquiclude)

**Complesso figure e sub-figure**

S-B 4a - Acquifero delle Argille a Palombini

S-A 4b - Acquiferi calcarei ed ofiolitici delle unità liguri interne

S-B 4c - Acquiferi delle unità fischiosci ed argilloso-calcaree liguri e sub-liguri

**Complesso della Falda Toscana**

S-AA 5 - Acquifero del Macigno (CISS 99MM940)

S-B 6 - Acquiferi argillitici e marnosi della Falda Toscana

S-AA 7 - Acquifero dei calcari mesozoici della Falda Toscana (CISS 99MM940)

**Complesso metamorfico di base**

S-BB 8a - Acquiclude delle filliti

S-M 8b - Acquifero delle metamofiti del Versicivo

S-B Filoni idtermali di quarzo

**Contatti tettonici**

certo  
incerto/sepolto

**Punti d'acqua e captazioni idropotabili (fonte SIRA-ARPAT)**

Sorgenti idropotabili  
Pozzi idropotabili

**Punti d'acqua e captazioni (fonte BDSRI Regione Toscana)**

Attingimenti  
Captazione Superficiale non defuita  
Derivazione  
Pozzo

Ambiti Comunali

**Conducibilità idraulica relativa**

Grado di conducibilità idraulica relativa  
AA - Molto elevata  
A - Elevata  
M - Media  
B - Basso  
BB - Molto basso

**Tipo di conducibilità idraulica**  
P - Primaria (per pozzi)  
S - Secondaria (per fiamazione o carisimo)  
PS - Primaria e secondaria

