



Piano Strutturale Intercomunale

Quadro Conoscitivo
STUDIO GEOLOGICO DI SUPPORTO
(D.P.G.R. 5/R/2020)

Tav. G05-D Carta della Permeabilità

IL PRESIDENTE DELL'UNIONE DI COMUNI SINDACO E ASSESSORE ALL'URBANISTICA DEL COMUNE DI MASSA MARITTIMA
MARCELLO GIUNTINI

IL SINSACO E ASSESSORE ALL'URBANISTICA DEL COMUNE DI MONTEROTONDO M.MO
GIACOMO TERMINE

IL SINDACO E ASSESSORE ALL'URBANISTICA DEL COMUNE DI MONTIERI
NICOLA VERRUZZI

IL PROGETTISTA DI PIANO E RESPONSABILE DEL PROCEDIMENTO
DOTT. ING. ANTONIO GUERRINI

STUDIO ED INDAGINI GEOLOGICHE ED AMBIENTALI
DR. GEOL. FABRIZIO FANCIULLETTI
DR. ARCH. LUCIA MACHI
DR. GEOL. LORENZO FANCIULLETTI
DR. CHIM. SARA FANCIULLETTI
DR. CLAUDIO PETRONI

Legenda

Corpi acquiferi detritici superficiali

P-AA 1 - Corpi detritici superficiali

Complessi idrogeologici multistrato delle pianure e dei terrazzi alluvionali, dei depositi fluvio-lacustri e palustri quaternari

P-A 2a - Depositi sabbioso-ghiaiosi e travertinosi (acquifero)

P-B 2b - Depositi limoso-argillosi (acquifero)

P-M 2c - Depositi a tessitura indeterminata

Complessi idrogeologici neogenici

PS-M 3a - Depositi sabbioso-ghiaiosi, arenarie e conglomerati (acquifero)

S-M 3b - Travertini e calcari (acquifero)

P-BB 3c - Depositi argillosi ed argilloso-limosi (acquiclude)

Complesso ligure e sub-ligure

S-B 4a - Acquifero delle Argille a Palombini

S-A 4b - Acquiferi calcarei ed ofiolitici delle unità liguri interne

S-B 4c - Acquiferi delle unità flyschoidi ed argillitico-calcaree liguri e sub-liguri

Complesso della Falda Toscana

S-AA 5 - Acquifero del Macigno (CISS 99MM940)

S-B 6 - Acquiferi argillitici e marnosi della Falda Toscana

S-AA 7 - Acquifero dei calcari mesozoici della Falda Toscana (CISS 99MM040)

Complesso metamorfico di base

S-BB 8a - Acquiclude delle filladi

S-M 8b - Acquifero delle metamorfiti del Verrucano

S-B Filoni idrotermali di quarzo

Contatti tettonici

— certo
- - - incerto/sepolto

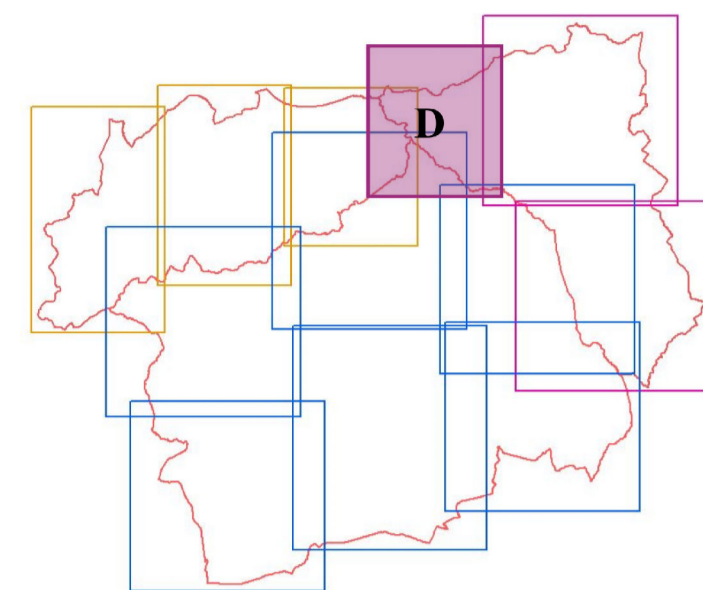
Punti d'acqua e captazioni idropotabili (fonte SIRA-ARPAT)

▲ Sorgenti idropotabili
● Pozzi idropotabili

Punti d'acqua e captazioni (fonte BDSRI Regione Toscana)

▲ Attingimenti
▲ Captazione Superficiale non definita
■ Derivazione
● Pozzo

□ Ambiti Comunali



Conduttività idraulica relativa

□ S-AA

Grado di conduttività idraulica relativa

AA - Molto elevata
A - Elevata
M - Media
B - Bassa
BB - Molto bassa

Tipo di conduttività idraulica

P - Primaria (per porosità)
S - Secondaria (per fratturazione o carsismo)
PS - Primaria e secondaria

Scala 1:10000

