



Piano Strutturale Intercomunale

Quadro Conoscitivo
STUDIO GEOLOGICO DI SUPPORTO
(D.P.G.R. 5/R/2020)

Tav. G05-C Carta della Permeabilità

IL PRESIDENTE DELL'UNIONE DI COMUNI SINDACO E ASSESSORE ALL'URBANISTICA DEL COMUNE DI MASSA MARITTIMA
IL SINDACO E ASSESSORE ALL'URBANISTICA DEL COMUNE DI MONTEROTONDO M.MO
IL SINDACO E ASSESSORE ALL'URBANISTICA DEL COMUNE DI MONTERI
IL PROGETTISTA DI PIANO E RESPONSABILE DEL PROCEDIMENTO

MARCELLO GIUNTINI
GIACOMO TERMINE
NICOLA VERRUZZI
DOTT. ING. ANTONIO GUERRINI

STUDIO ED INDAGINI GEOLOGICHE ED AMBIENTALI
DR. GEOL. FABRIZIO FANCIULLETTI
DR. ARCH. LUCIA MACI
DR. GEOL. LORENZO FANCIULLETTI
DR. CHM. SARA FANCIULLETTI
DR. CLAUDIO PETRONI

Legenda

Corpi acquiferi detritici superficiali

P-AA 1 - Corpi detritici superficiali

Complessi idrogeologici multistrato delle pianure e dei terrazzi alluvionali, dei depositi fluvio-lacustri e palustri quaternari

2a - Depositi sabbioso-giaiosi e travertinosi (acquifero)

2b - Depositi limoso-argillosi (acquitarzo)

2c - Depositi a tessitura indeterminata

Complessi idrogeologici neogenici

PS-M 3a - Depositi sabbioso-giaiosi, arenarie e conglomerati (acquifero)

S-M 3b - Travertini e calcari (acquifero)

P-BB 3c - Depositi argillosi ed argilloso-limosi (acquiclude)

Complesso ligure e sub-ligure

S-B 4a - Acquitarzo delle Argille a Palombini

S-A 4b - Acquiferi calcarei ed ofiolitici delle unità liguri interne

S-B 4c - Acquitarzi delle unità flyschoidi ed argillitico-calcaree liguri e sub-liguri

Complesso della Falda Toscana

S-AA 5 - Acquifero del Macigno (CISS 99MM940)

S-B 6 - Acquitarzi argillitici e marnosi della Falda Toscana

S-AA 7 - Acquifero dei calcari mesozoici della Falda Toscana (CISS 99MM040)

Complesso metamorfico di base

S-BB 8a - Acquiclude delle filladi

S-M 8b - Acquitarzo delle metamorfiti del Verrucano

S-B Filoni idrotermali di quarzo

Contatti tettonici

certo

incerto/sepolto

Punti d'acqua e captazioni idropotabili (fonte SIR4-ARPAT)

Sorgenti idropotabili

Pozzi idropotabili

Punti d'acqua e captazioni (fonte BDSRI Regione Toscana)

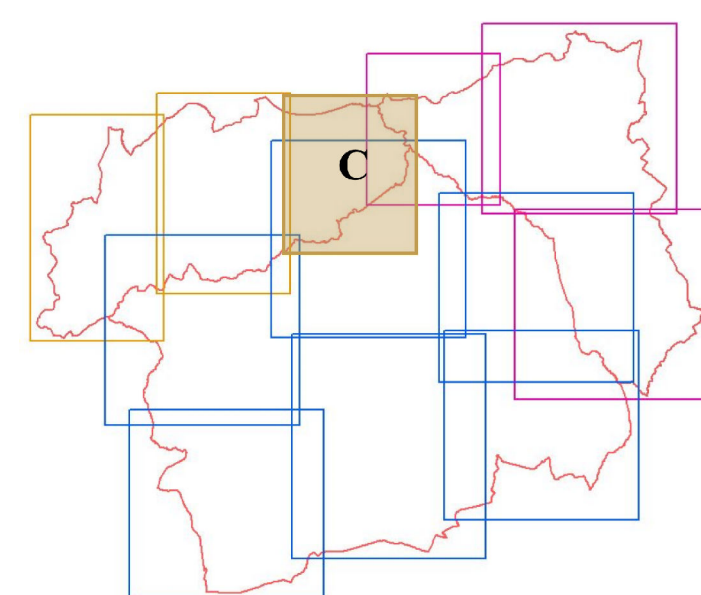
Attingimenti

Captazione Superficiale non definita

Derivazione

Pozzo

Ambiti Comunali



Conduttività idraulica relativa

P-AA

Grado di conduttività idraulica relativa
AA - Molto elevata
A - Elevata
M - Media
B - Bassa
BB - Molto bassa

Tipo di conduttività idraulica

P - Primaria (per porosità)
S - Secondaria (per fratturazione o carsismo)
PS - Primaria e secondaria

Scala 1:10000

