



Piano Strutturale Intercomunale

Quadro Conoscitivo  
STUDIO GEOLOGICO DI SUPPORTO  
(D.P.G.R. 5/R/2020)

Tav. G05-B Carta della Permeabilità

IL PRESIDENTE DELL'UNIONE DI COMUNI SINDACO E ASSESSORE ALL'URBANISTICA DEL COMUNE DI MASSA MARITTIMA  
MARCELLO GIUNTINI

IL SINDACO E ASSESSORE ALL'URBANISTICA DEL COMUNE DI MONTEROTONDO M.MO  
GIACOMO TERMINE

IL SINDACO E ASSESSORE ALL'URBANISTICA DEL COMUNE DI MONTERI  
NICOLA VERRUZZI

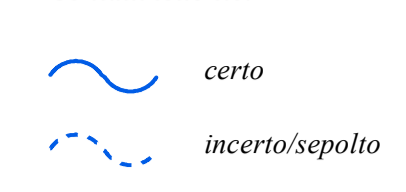
IL PROGETTISTA DI PIANO E RESPONSABILE DEL PROCEDIMENTO  
DOTT. ING. ANTONIO GUERRINI

STUDIO ED INDAGINI GEOLOGICHE ED AMBIENTALI  
DR. GEOL. FABRIZIO FANCIULETTI  
DR. ARCH. LUCIA MACI  
DR. GEOL. LORENZO FANCIULETTI  
DR. CHIM. SARA FANCIULETTI  
DR. CLAUDIO PETRONI

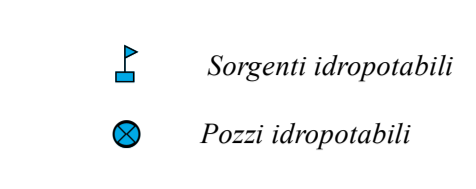
Legenda

- Corpi acquiferi detritici superficiali**  
P-AA 1 - Corpi detritici superficiali
- Complessi idrogeologici multistrato delle pianure e dei terrazzi alluvionali, dei depositi fluvio-lacustri e palustri quaternari**  
P-A 2a - Depositi sabbioso-ghiaiosi e travertinosi (acquifero)  
P-B 2b - Depositi limoso-argillosi (acquifero)  
P-M 2c - Depositi a tessitura indeterminata
- Complessi idrogeologici neogenici**  
PS-M 3a - Depositi sabbioso-ghiaiosi, arenarie e conglomerati (acquifero)  
S-M 3b - Travertini e calcari (acquifero)  
P-BB 3c - Depositi argillosi ed argilloso-limosi (acquicluda)
- Complesso ligure e sub-ligure**  
S-B 4a - Acquifero delle Argille a Palombini  
S-A 4b - Acquiferi calcarei ed ofiolitici delle unità liguri interne  
S-B 4c - Acquiferi delle unità flyschoidi ed argillitico-calcaree liguri e sub-liguri
- Complesso della Falda Toscana**  
S-AA 5 - Acquifero del Macigno (CISS 99MM940)  
S-B 6 - Acquiferi argillitici e marnosi della Falda Toscana  
S-AA 7 - Acquifero dei calcari mesozoici della Falda Toscana (CISS 99MM040)
- Complesso metamorfico di base**  
S-BB 8a - Acquicluda delle filladi  
S-M 8b - Acquifero delle metamorfiti del Verrucano  
S-B Filoni idrotermali di quarzo

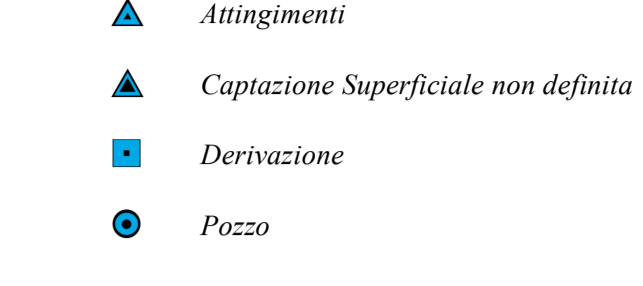
Contatti tettonici



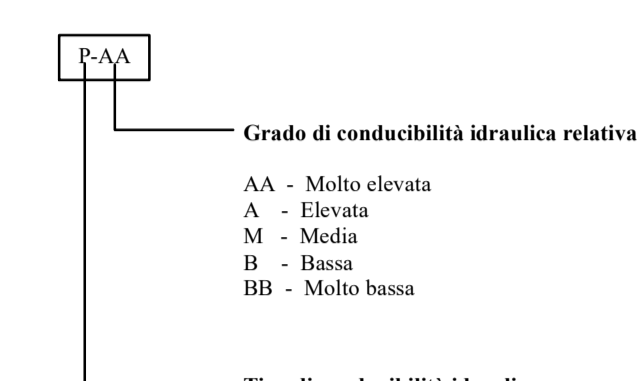
Punti d'acqua e captazioni idropotabili (fonte SIR4-ARPAT)



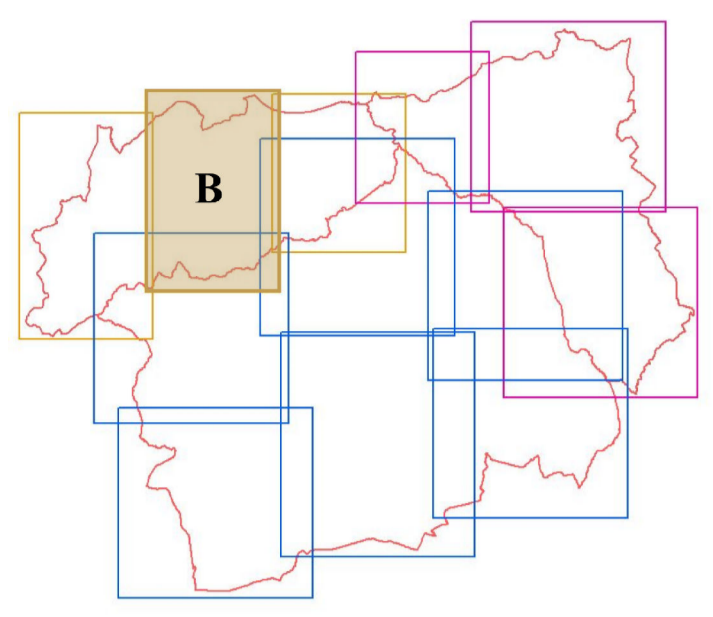
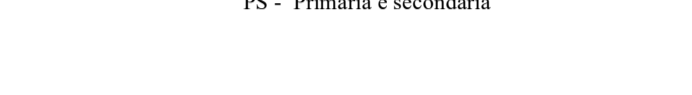
Punti d'acqua e captazioni (fonte BDSRI Regione Toscana)



Conduttività idraulica relativa



Tipo di conduttività idraulica



Scala 1:10000

