



Piano Strutturale Intercomunale

Quadro Conositivo
STUDIO GEOLOGICO DI SUPPORTO
(D.P.G.R. 5/R/2020)

Tav. G05-A Carta della Permeabilità

IL PRESIDENTE DELL'UNIONE DI COMUNI
SINDACO E ASSESSORE ALL'URBANISTICA
DEL COMUNE DI MASSA MARITTIMA

MARCELLO GIUNTI

IL SINDACO E ASSESSORE ALL'URBANISTICA
DEL COMUNE DI MONTEROTONDO ALMO

GIACOMO TERMINE

IL SINDACO E ASSESSORE ALL'URBANISTICA
DEL COMUNE DI MONTERI

NICOLA VERRUZZI

IL PROGETTISTA DI PIANO E
RESPONSABILE DEL PROCEDIMENTO

DOTT. ING. ANTONIO GUERRINI

STUDIO ED INDAGINI
GEOLOGICHE ED AMBIENTALI

DR. GEOL. FABRIZIO FANCIULETTI
DR. ARCH. LUCA MACI
DR. GEOL. LORENZO FANCIULETTI
DR. CHIM. SARA FANCIULETTI
DR. CLAUDIO PETRONI

Legenda

Corpi acquiferi detritici superficiali

P-AA 1 - Corpi detritici superficiali

Complessi idrogeologici multistrato delle pianure e dei terrazzi alluvionali, dei depositi fluvio-lacustri e palustri quaternari

P-A 2a - Depositi sabbioso-gliaiosi e travertinosi (acquifero)

P-B 2b - Depositi limoso-argillosi (acquifero)

P-M 2c - Depositi a tessitura indeterminata

Complessi idrogeologici neogenici

PS-M 3a - Depositi sabbioso-gliaiosi, arenarie e conglomerati (acquifero)

S-M 3b - Travertini e calcari (acquifero)

P-BB 3c - Depositi argillosi ed argilloso-limosi (acquiclude)

Complesso ligure e sub-ligure

S-B 4a - Acquifero delle Argille a Palombini

S-A 4b - Acquiferi calcarei ed ofiolitici delle unità liguri interne

S-B 4c - Acquiferi delle unità flyschoidi ed argilitico-calcaree liguri e sub-liguri

Complesso della Falda Toscana

S-AA 5 - Acquifero del Macigno (CISS 99MM940)

S-B 6 - Acquiferi argillitici e marnosi della Falda Toscana

S-AA 7 - Acquifero dei calcari mesozoici della Falda Toscana (CISS 99MM040)

Complesso metamorfico di base

S-BB 8a - Acquiclude delle filladi

S-M 8b - Acquifero delle metamorfite del Verrucano

S-B Filoni idrotermali di quarzo

Contatti tettonici

certo

incerto/sepolto

Punti d'acqua e captazioni idropotabili (fonte SIRA-ARPAT)

Sorgenti idropotabili

Pozzi idropotabili

Punti d'acqua e captazioni (fonte BDSRI Regione Toscana)

Attingimenti

Captazione Superficiale non definita

Derivazione

Pozzo

Ambiti Comunali

Conducibilità idraulica relativa

Grado di conducibilità idraulica relativa

AA - Molto elevata

A - Elevata

M - Media

B - Basso

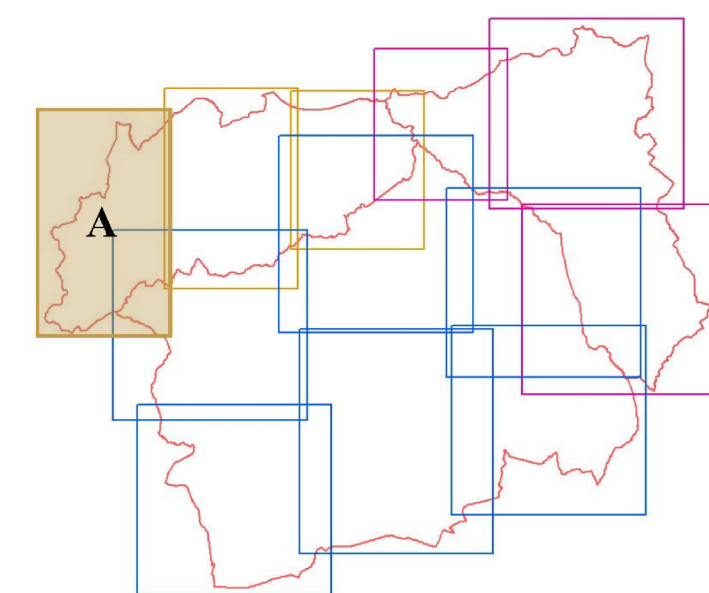
BB - Molto basso

Tipo di conducibilità idraulica

P - Primaria (per porosità)

S - Secondaria (per fratturazione o carsismo)

PS - Primaria e secondaria



Scala 1:10000

