



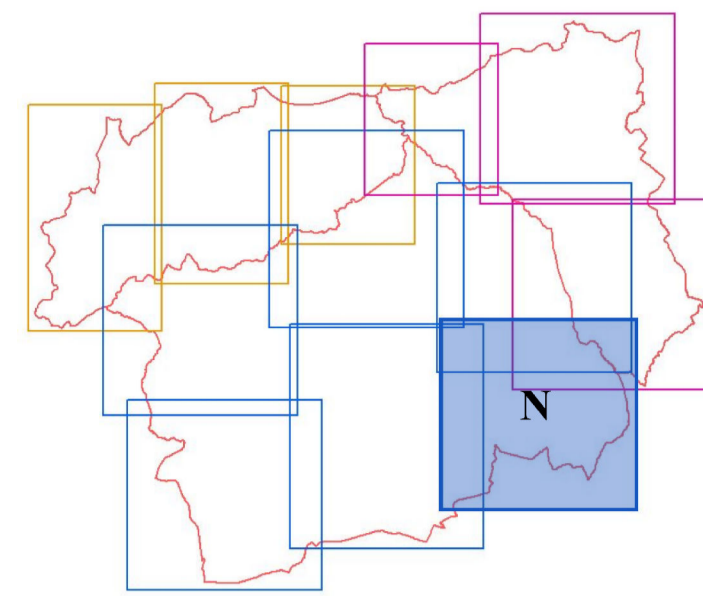
Piano Strutturale Intercomunale

Quadro Consociativo
STUDIO GEOLOGICO DI SUPPORTO
 (D.P.G.R. 5/R/2020)

Tav. Go4-N Carta Litotecnica

IL PRESIDENTE DELL'UNIONE DI COMUNI
 SINDACO E ASSESSORE ALL'URBANISTICA
 DEL COMUNE DI MASSA MARITTIMA
 MARCELLO GIUNTI
 IL SINDACO E ASSESSORE ALL'URBANISTICA
 DEL COMUNE DI MONTEROTONDO M.M.O.
 GIACOMO TERMINI
 IL SINDACO E ASSESSORE ALL'URBANISTICA
 DEL COMUNE DI MONTERI
 NICOLA VERRUZZI
 IL PROGETTISTA DI PIANO E
 RESPONSABILE DEL PROCEDIMENTO
 DOTT. ING. ANTONIO GUERRINI

STUDIO ED INDAGINI
 GEOLOGICHE ED AMBIENTALI
 DR. GEOL. FABRIZIO FANCULLETTI
 DR. ARCH. LUCIA MACI
 DR. GEOL. LORENZO FANCULLETTI
 DR. CHIM. SARA FANCULLETTI
 DR. CLAUDIO PETRONI



Scala 1:10000

Legenda

Unità Litologiche Tecniche

Unità litoidi

- A1 - Rocce magmatiche
- A2 - Unità carbonatiche massive e stratificate
- A3 - Rocce anidritico-gessose
- A4 - Unità cristalline e scistose del basamento metamorfico

Unità complesse

- B - Unità complesse a comportamento prevalentemente litoidi
- C - Unità complesse a comportamento prevalentemente pelitico

Unità sciolte consolidate

- D - Unità sciolte a comportamento prevalentemente attritivo
- E - Unità sciolte a comportamento prevalentemente coesivo

Unità quarzuarie

Depositi sciolti consolidati

- F1 - Depositi sciolti, consolidati, a comportamento prevalentemente attritivo
- F2 - Depositi sciolti, consolidati, a comportamento attritivo/coesivo (funzione della % di argilla)

Depositi sciolti non consolidati

- G1 - Depositi sciolti, non consolidati, a comportamento prevalentemente attritivo
- G2 - Depositi sciolti, non consolidati, a comportamento prevalentemente coesivo
- G3 - Depositi sciolti, non consolidati, a comportamento attritivo/coesivo (funzione della % di argilla)

Depositi sciolti caotici

- H - Depositi caotici, sciolti, non consolidati, a comportamento attritivo/coesivo (funzione della % di argilla)

Contatti tetonici

- cerco
- incerto/spolto

Ambiti Comunali

