



Piano Strutturale Intercomunale

Quadro Conoscitivo  
STUDIO GEOLOGICO DI SUPPORTO  
(D.P.G.R. 5/R/2020)

Tav. G04-M Carta Litotecnica

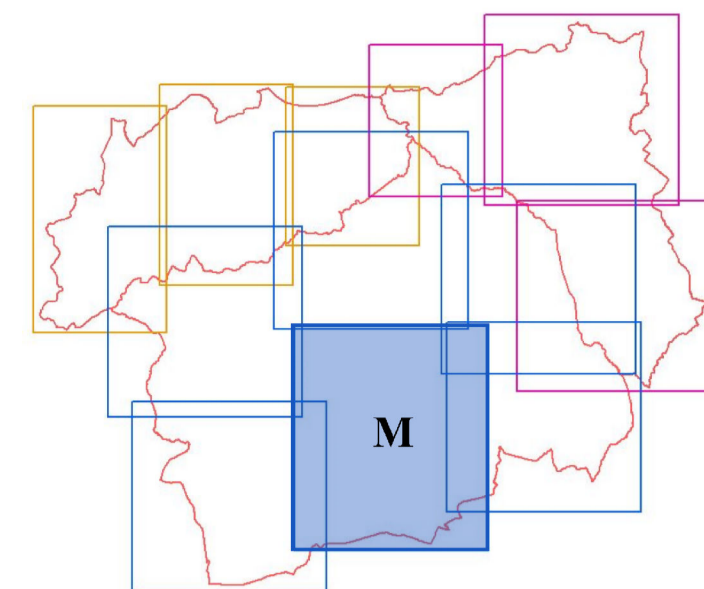
IL PRESIDENTE DELL'UNIONE DI COMUNI  
SINDACO E ASSESSORE ALL'URBANISTICA  
DEL COMUNE DI MASSA MARITTIMA  
MARCELLO GIUNTI

IL SINDACO E ASSESSORE ALL'URBANISTICA  
DEL COMUNE DI MONTETUOSO MARO  
GIACOMO TERMINE

IL SINDACO E ASSESSORE ALL'URBANISTICA  
DEL COMUNE DI MONTIERI  
NICOLA VERRUZZI

IL PROGETTISTA DI PIANO E  
RESPONSABILE DEL PROCEDIMENTO  
DOCT. ING. ANTONIO GUERRINI

STUDIO ED INDAGINI  
GEOLOGICHE ED AMBIENTALI  
DR. GIUL. FABRIZIO FANCHIULETTI  
DR. ARCH. LUISA RACI  
DR. GIUL. LORENZO FANCHIULETTI  
DR. CHEF. SARA FANCHIULETTI  
DR. CLAUDIO PETRONI



Scala 1:10000

Legenda

- Unità Litologiche Tecniche**
- Unità litologiche**
- A1 - Rocce magmatiche
  - A2 - Unità carbonatiche massive e stratificate
  - A3 - Rocce anidritico-gessose
  - A4 - Unità cristalline e scistose del basamento metamorfico
- Unità complesse**
- B - Unità complesse a comportamento prevalentemente litide
  - C - Unità complesse a comportamento prevalentemente pelitico
- Unità sciolte consolidate**
- D - Unità sciolte a comportamento prevalentemente attritivo
  - E - Unità sciolte a comportamento prevalentemente coesivo
- Unità quarzitarie**
- Depositi sciolti consolidati**
- F1 - Depositi sciolti, consolidati, a comportamento prevalentemente attritivo
  - F2 - Depositi sciolti, consolidati, a comportamento attritivo/coesivo (funzione della % di argilla)
- Depositi sciolti non consolidati**
- G1 - Depositi sciolti, non consolidati, a comportamento prevalentemente attritivo
  - G2 - Depositi sciolti, non consolidati, a comportamento prevalentemente coesivo
  - G3 - Depositi sciolti, non consolidati, a comportamento attritivo/coesivo (funzione della % di argilla)
- Depositi sciolti ceneri**
- H - Depositi ceneri, sciolti, non consolidati, a comportamento attritivo/coesivo (funzione della % di argilla)
- Contatti tettonici**
- cerco
  - incerto/sepolto
- Ambiti Comunali

