



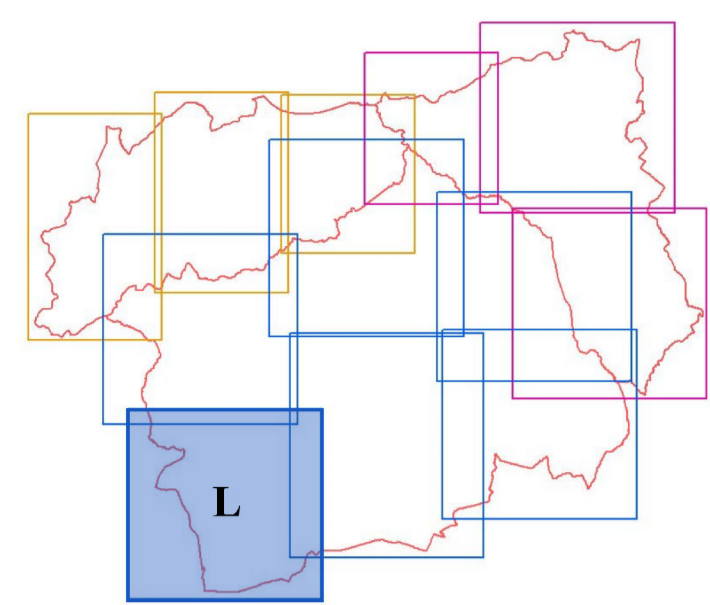
Piano Strutturale Intercomunale

Quadro Consensivo
STUDIO GEOLOGICO DI SUPPORTO
(D.P.G.R. 5/R/2020)

Tav. G04-L Carta Litotecnica

IL PRESIDENTE DELL'UNIONE DI COMUNI
SINDACI E ASSESSORE ALL'URBANISTICA
DEL COMUNE DI MASSA MARITTIMA
IL SINDACO E ASSESSORE ALL'URBANISTICA
DEL COMUNE DI MONTEROTONDO M.M.O.
IL SINDACO E ASSESSORE ALL'URBANISTICA
DEL COMUNE DI MONTIERI
IL PROGETTISTA DI PIANO E
RESPONSABILE DEL PROCEDIMENTO

STUDIO ED INDAGINI
GEOLOGICHE ED AMBIENTALI
DR. GEOL. FABRIZIO FANCIULLETTI
DR. ARCH. LUCIA MACI
DR. GEOL. LORENZO FANCIULLETTI
DR. CHEM. SARA FANCIULLETTI
DR. CLAUDIO PETRONI



Scala 1:10000

Legenda

Unità Litologiche Tecniche

Unità litologiche

- A1 - Rocce magmatiche
- A2 - Unità carbonatiche massive e stratificate
- A3 - Rocce andritico-gessose
- A4 - Unità cristalline e scistose del basamento metamorfico
- B - Unità complesse a comportamento prevalentemente litode
- C - Unità complesse a comportamento prevalentemente pelitico
- D - Unità sciolte a comportamento prevalentemente attritivo
- E - Unità sciolte a comportamento prevalentemente coesivo

Unità pre-quaternarie

- F1 - Depositi sciolti, consolidati, a comportamento prevalentemente attritivo
- F2 - Depositi sciolti, consolidati, a comportamento attritivo/coesivo (funzione della % di argilla)

Unità quaternarie

- G1 - Depositi sciolti, non consolidati, a comportamento prevalentemente attritivo
- G2 - Depositi sciolti, non consolidati, a comportamento prevalentemente coesivo
- G3 - Depositi sciolti, non consolidati, a comportamento attritivo/coesivo (funzione della % di argilla)
- H - Depositi caotici, sciolti, non consolidati, a comportamento attritivo/coesivo (funzione della % di argilla)

Contatti tettonici

- cerco
- incerto/spoglio

Ambiti Comunali

