



Piano Strutturale Intercomunale

Quadro Consociativo  
STUDIO GEOLOGICO DI SUPPORTO  
(D.P.G.R. 5/R/2020)

Tav. Go4-H Carta Litotecnica

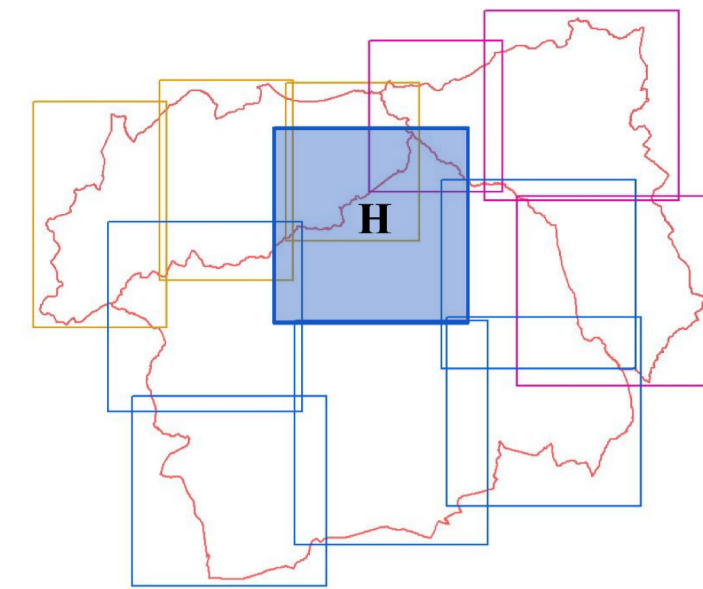
IL PRESIDENTE DELL'UNIONE DI COMUNI SINDACO E ASSESSORE ALL'URBANISTICA DEL COMUNE DI MASSA MARITTIMA  
MARCELLO GIUNTINI

IL SINDACO E ASSESSORE ALL'URBANISTICA DEL COMUNE DI MONTEROTONDO M.M.O  
GIACOMO TERMINE

IL SINDACO E ASSESSORE ALL'URBANISTICA DEL COMUNE DI MONTERE  
NICOLA VERRUZZI

IL PROGETTISTA DI PIANO E RESPONSABILE DEL PROCEDIMENTO  
DOTT. ING. ANTONIO GUERRINI

STUDIO ED INDAGINI GEOLOGICHE ED AMBIENTALI  
DR. GEOL. FABRIZIO FANCIULLETTI  
DR. ARCH. LUCIA MACI  
DR. GEOL. LORRENZO FANCIULLETTI  
DR. CHIM. SARA FANCIULLETTI  
DR. CLAUDIO PETRONI



Scala 1:10000

Legenda

- Unità Litologiche Tecniche**
- Unità litoidi**
- A1 - Rocce magmatiche
  - A2 - Unità carbonatiche massive e stratificate
  - A3 - Rocce anidritico-gessose
  - A4 - Unità cristalline e scistose del basamento metamorfico
- Unità complesse**
- B - Unità complesse a comportamento prevalentemente litoidi
  - C - Unità complesse a comportamento prevalentemente pelitico
- Unità sciolte consolidare**
- D - Unità sciolte a comportamento prevalentemente attritivo
  - E - Unità sciolte a comportamento prevalentemente coesivo
- Unità granulari**
- Depositi sciolti consolidati**
- F1 - Depositi sciolti, consolidati, a comportamento prevalentemente attritivo
  - F2 - Depositi sciolti, consolidati, a comportamento attritivo/coesivo (funzione della % di argilla)
- Depositi sciolti non consolidati**
- G1 - Depositi sciolti, non consolidati, a comportamento prevalentemente attritivo
  - G2 - Depositi sciolti, non consolidati, a comportamento prevalentemente coesivo
  - G3 - Depositi sciolti, non consolidati, a comportamento attritivo/coesivo (funzione della % di argilla)
- Depositi sciolti coesi**
- H - Depositi coesi, sciolti, non consolidati, a comportamento attritivo/coesivo (funzione della % di argilla)
- Confini tettonici**
- certo
  - - - incerto/sepolto
- Ambiti Comunali**

