



Piano Strutturale Intercomunale

Quadro Conoscitivo
STUDIO GEOLOGICO DI SUPPORTO
(D.P.G.R. 5/R/2020)

Tav. Go4-B Carta Litotecnica

IL PRESIDENTE DELL'UNIONE DI COMUNI SINDACO E ASSESSORE ALL'URBANISTICA DEL COMUNE DI MASSA MARITTIMA
MARCELLO GIUNTINI

IL SINDACO E ASSESSORE ALL'URBANISTICA DEL COMUNE DI MONTEROTONDO M.MO
GIACOMO TERMINE

IL SINDACO E ASSESSORE ALL'URBANISTICA DEL COMUNE DI MONTEREI
NICOLA VERRUZZI

IL PROGETTISTA DI PIANO E RESPONSABILE DEL PROCEDIMENTO
DOTT. ING. ANTONIO GUERRINI

STUDIO ED INDAGINI GEOLOGICHE ED AMBIENTALI
DR. GEOL. FABRIZIO FANCULLETTI
DR. ARCH. LUCIA MACI
DR. GEOL. LORENZO FANCULLETTI
DR. CHIM. SARA FANCULLETTI
DR. CLAUDIO PETRONI

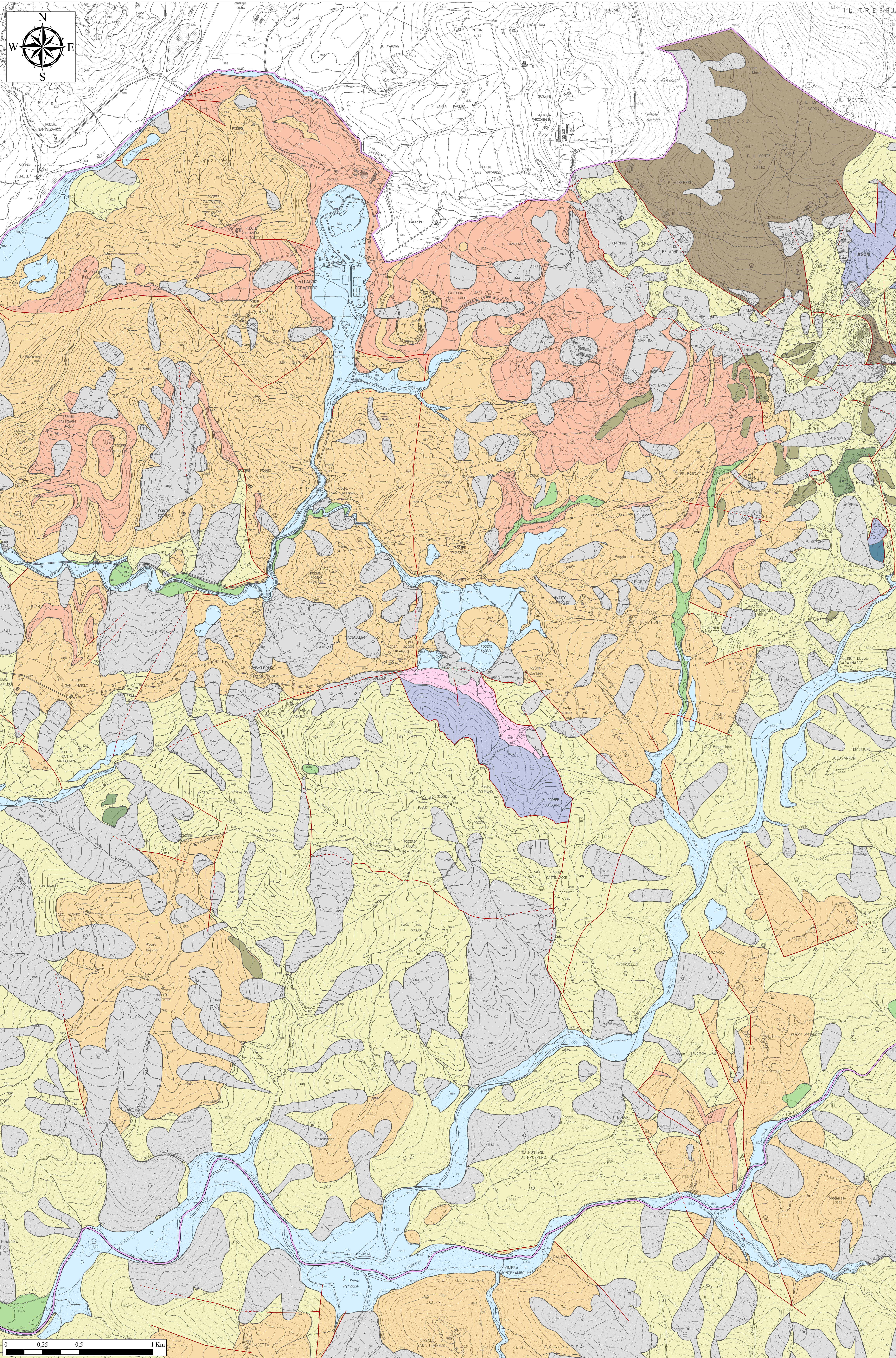
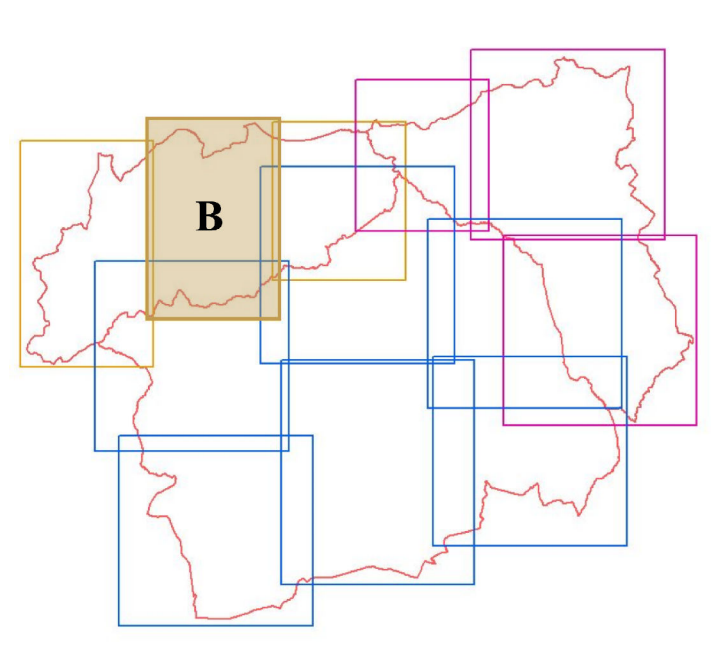
Legenda

Unità Litologiche Tecniche

- Unità litoidi**
- A1 - Rocce magmatiche
 - A2 - Unità carbonatiche massive e stratificate
 - A3 - Rocce anidritico-gessose
 - A4 - Unità cristalline e scistose del basamento metamorfico
- Unità complesse**
- B - Unità complesse a comportamento prevalentemente litoidi
 - C - Unità complesse a comportamento prevalentemente pelitico
- Unità sciolte consolidate**
- D - Unità sciolte a comportamento prevalentemente attritivo
 - E - Unità sciolte a comportamento prevalentemente coesivo
- Unità quaternarie**
- Depositi sciolti consolidati**
- F1 - Depositi sciolti, consolidati, a comportamento prevalentemente attritivo
 - F2 - Depositi sciolti, consolidati, a comportamento attritivo/coesivo (funzione della % di argilla)
- Depositi sciolti non consolidati**
- G1 - Depositi sciolti, non consolidati, a comportamento prevalentemente attritivo
 - G2 - Depositi sciolti, non consolidati, a comportamento prevalentemente coesivo
 - G3 - Depositi sciolti, non consolidati, a comportamento attritivo/coesivo (funzione della % di argilla)
- Depositi sciolti coesivi**
- H - Depositi caotici, sciolti, non consolidati, a comportamento attritivo/coesivo (funzione della % di argilla)

Contatti tettonici

- certo
- - - incerto/sepolto
- Ambiti Comunali



Scala 1:10000

IL TREBBICO