



Piano Strutturale Intercomunale

Quadro Concettivo
STUDIO GEOLOGICO DI SUPPORTO
(D.P.G.R. 5/R/2020)

Tav. G04-A Carta Litotecnica

IL PRESIDENTE DELL'UNIONE DI COMUNI
SINDACO E ASSESSORE ALL'URBANISTICA
DEL COMUNE DI MASSA MARITTIMA

IL SINDACO E ASSESSORE ALL'URBANISTICA
DEL COMUNE DI MONTEROTONDO ALMO

IL SINDACO E ASSESSORE ALL'URBANISTICA
DEL COMUNE DI MONTERI

IL PROGETTISTA DI PIANO E
RESPONSABILE DEL PROCEDIMENTO

MARCELLO GIUNTINI

GIACOMO TERMINE

NICOLA VERRUZZI

DOTT. ING. ANTONIO GUERRINI

STUDIO ED INDAGINI
GEOLOGICHE ED AMBIENTALI

DR. GEOL. FABRIZIO FANCIULETTI
DR. ARCH. LUCA MACI
DR. GEOL. LORENZO FANCIULETTI
DR. CHIM. SARA FANCIULETTI
DR. CLAUDIO PETRONI

Legenda

Unità Litologiche Tecniche

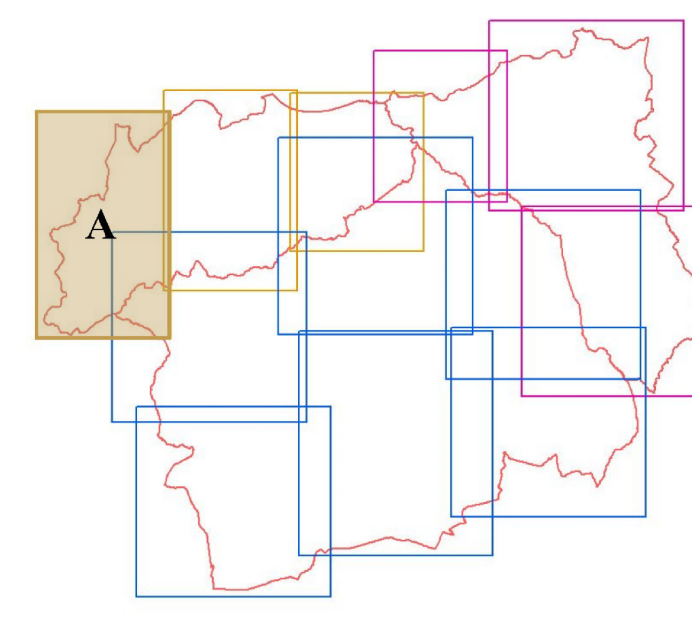
- Unità litati**
- A1 - Rocce magmatiche
 - A2 - Unità carbonatiche massive e stratificate
 - A3 - Rocce anidritico-gessose
 - A4 - Unità cristalline e scistose del basamento metamorfico
- Unità complesse**
- B - Unità complesse a comportamento prevalentemente litoide
 - C - Unità complesse a comportamento prevalentemente pelitico
- Unità sciolte consolidate**
- D - Unità sciolte a comportamento prevalentemente attritivo
 - E - Unità sciolte a comportamento prevalentemente coesivo

Unità quaternarie

- Depositi sciolti consolidati**
- F1 - Depositi sciolti, consolidati, a comportamento prevalentemente attritivo
 - F2 - Depositi sciolti, consolidati, a comportamento attritivo/coesivo (funzione della % di argilla)
- Depositi sciolti non consolidati**
- G1 - Depositi sciolti, non consolidati, a comportamento prevalentemente attritivo
 - G2 - Depositi sciolti, non consolidati, a comportamento prevalentemente coesivo
 - G3 - Depositi sciolti, non consolidati, a comportamento attritivo/coesivo (funzione della % di argilla)
- Depositi sciolti caotici**
- H - Depositi caotici, sciolti, non consolidati, a comportamento attritivo/coesivo (funzione della % di argilla)

Contatti tettonici

- certo
- - - incerto/sepolto
- Ambienti Comunali



Scala 1:10000

