



Piano Strutturale Intercomunale

Quadro Consociativo
STUDIO GEOLOGICO DI SUPPORTO
 (D.P.G.R. 5/R/2020)

Tav. G03-N Carta Geomorfologica

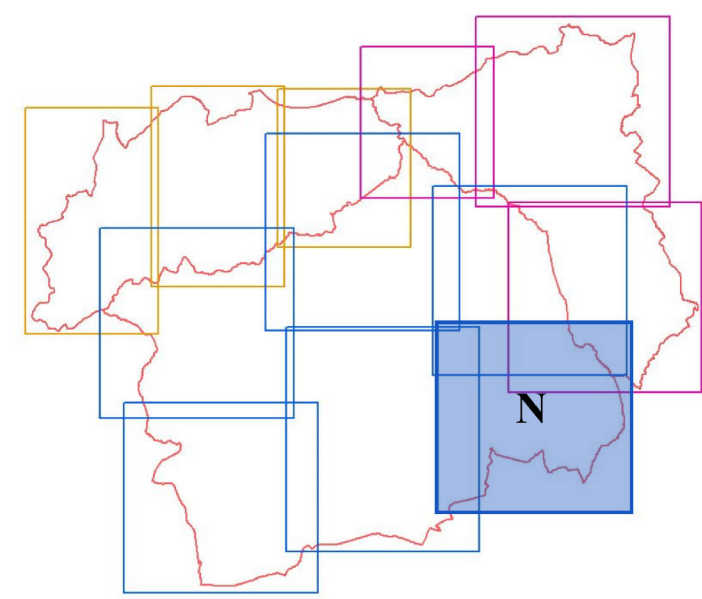
IL PRESIDENTE DELL'UNIONE DI COMUNI SINDACO E ASSESSORE ALL'URBANISTICA DEL COMUNE DI MASSA MARITTIMA
 MARCELLO GIUNTINI

IL SINDACO E ASSESSORE ALL'URBANISTICA DEL COMUNE DI MONTECATINI
 GIACOMO TERMINE

IL SINDACO E ASSESSORE ALL'URBANISTICA DEL COMUNE DI MONTECATINI
 NICOLA VERRUZZI

IL PROGETTISTA DI PIANO E RESPONSABILE DEL PROCEDIMENTO
 DOTT. ING. ANTONIO GERRINI

STUDIO ED INDAGINI GEOLOGICHE ED AMBIENTALI
 DR. GIULIO FABRIZIO FANCIULLETTI
 DR. ARCELETTA SACCHI
 DR. GIULIO LORENZO FANCIULLETTI
 DR. CHIARA SARA FANCIULLETTI
 DR. CLAUDIO PETRONI



Scala 1:10000

Elementi litografici

↳ Corso d'acqua
 ↳ Lago

Forme e depositi legati alla gravità

a. Forme di denudamento

- ↳ orlo di scarpata di frana
- ↳ Frana di colamento
- ↳ Frana di scorrimento
- ↳ Frana di crollo
- ↳ Frana con tipo di movimento indeterminato
- ↳ Detrito di versante
- ↳ Detrito di folds

c. Deformazioni gravitative profonde di versante

↳ Versante interessato da DGPT

Legenda

Forme e depositi fluviali e di versante dovute al dilavamento

- a. Forme di erosione**
 - ↳ Orlo di terrazzo fluviale
 - ↳ Depositi alluvionali senza indicazione della granulometria
 - ↳ Ghiaie prevalenti
 - ↳ Ghiaie sabbiose prevalenti
 - ↳ Sabbie ghiaiose prevalenti
 - ↳ Ghiaie, sabbie e limi prevalenti
 - ↳ Ghiaie, sabbie e argille prevalenti
 - ↳ Sabbie prevalenti
 - ↳ Sabbie limose prevalenti
 - ↳ Limi sabbiosi prevalenti
 - ↳ Sabbie limoso-argillose prevalenti
 - ↳ Limi argillosi prevalenti
 - ↳ Argille limose prevalenti
 - ↳ Depositi eluvio-colluviali
- b. Forme di accumulo e relativi depositi**
 - ↳ Depositi alluvionali senza indicazione della granulometria
 - ↳ Ghiaie prevalenti
 - ↳ Ghiaie sabbiose prevalenti
 - ↳ Sabbie ghiaiose prevalenti
 - ↳ Ghiaie, sabbie e limi prevalenti
 - ↳ Ghiaie, sabbie e argille prevalenti
 - ↳ Sabbie prevalenti
 - ↳ Sabbie limose prevalenti
 - ↳ Limi sabbiosi prevalenti
 - ↳ Sabbie limoso-argillose prevalenti
 - ↳ Limi argillosi prevalenti
 - ↳ Argille limose prevalenti
 - ↳ Depositi eluvio-colluviali

Forme e depositi di origine lacustre e lagunare

↳ Depositi lacustri, palustri, lagunari e di colmata indifferenziati

Forme e depositi di origine carsica

↳ Breccie di riempimento carsico

Forme e depositi di origine antropica

- ↳ Orlo di scarpata di curva
- ↳ Orlo di scarpata originato da subsidenza per vuoti sotterranei legati ad attività mineraria (Studio Synital 2003)
- ↳ Voragine originata da subsidenza per vuoti sotterranei legati ad attività mineraria (Studio Synital 2003)
- ↳ Zone con sviluppo di gallerie sotterranee legate ad attività mineraria (PSM, Bacino distrettuale dell'Appennino Settentrionale)
- ↳ Zone di instabilità legate ad attività mineraria (PSM, Bacino distrettuale dell'Appennino Settentrionale)
- ↳ h1 Discariche per inert
- ↳ h2 Discariche di miniere
- ↳ h5 Terreni di riporto, bonifica per colmata

Unità litologico-tecniche del substrato

- ↳ A1 - Rocce magmatiche
- ↳ A2 - Unità carbonatiche, massive e stratificate
- ↳ A3 - Rocce andrositico-gessose
- ↳ A4 - Unità cristalline e scissose del basamento metamorfico
- ↳ B - Unità complesse a comportamento prevalentemente litoidale
- ↳ C - Unità complesse a comportamento prevalentemente pelitico
- ↳ D - Unità scissate a comportamento prevalentemente attivo
- ↳ E - Unità scissate a comportamento prevalentemente coattivo
- ↳ Contatti Tettonici
- ↳ Ambiti Comunali

Dati geomorfologici tratti da DBgeomorfologico (Regione Toscana)

