



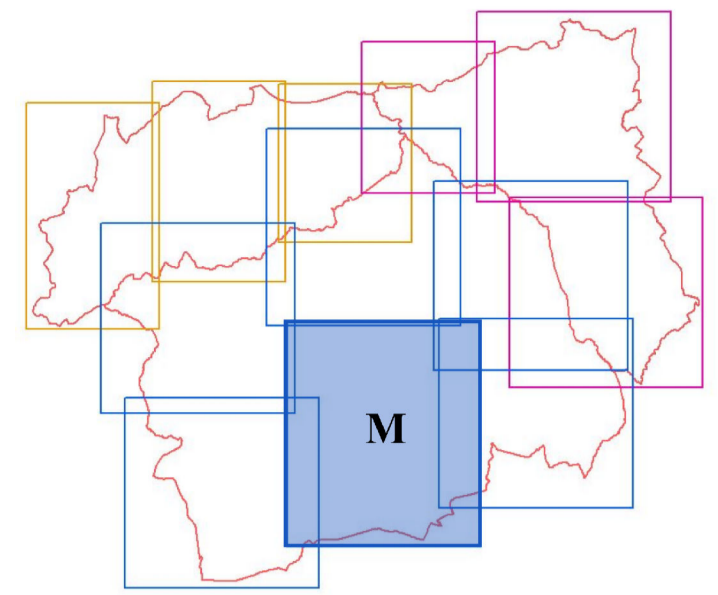
Piano Strutturale Intercomunale

Quadro Conoscitivo  
STUDIO GEOLOGICO DI SUPPORTO  
(D.P.G.R. 5/R/2020)

Tav. G03-M Carta Geomorfologica

IL PRESIDENTE DELL'UNIONE DI COMUNI  
SINDACO E ASSESSORE ALL'URBANISTICA  
DEL COMUNE DI MASSA MARITTIMA  
MARCELLO GIUNTI  
IL SINDACO E ASSESSORE ALL'URBANISTICA  
DEL COMUNE DI MONTETEROSI (A.M.O.)  
GIACOMO TERMINE  
IL SINDACO E ASSESSORE ALL'URBANISTICA  
DEL COMUNE DI MONTIERI  
NICOLA VERRUZZI  
IL PROGETTISTA DI PIANO E  
RESPONSABILE DEL PROCEDIMENTO  
DOTT. ING. ANTONIO GUERRINI

STUDIO ED INDAGINI  
GEOLOGICHE ED AMBIENTALI  
DI GIUL. FABRIZIO FANTULLI  
DI GIUL. LORENZO FANTULLI  
DI CHIM. SARA FANTULLI  
DI CLAUDIO PETRONI



Scala 1:10000

Elementi idrografici

~ Corso d'acqua  
Lago

Forme e depositi legati alla gravità

a. Forme di denudamento  
attivo n.d.  
orlo di scarpata di frana

b. Forme di accumulo e relativi depositi  
attivo quiescente stabilizzato n.d.

Frana di colamento  
Frana di scorrimento  
Frana di crollo  
Frana con tipo di movimento indeterminato

Dietro di versante  
Dietro di falda

c. Deformazioni gravitative profonde di versante  
Versante interessato da DGPV

Legenda

Forme e depositi fluviali e di versante dovute al dilavamento

a. Forme di erosione  
attivo n.d.  
Orlo di terrazza fluviale

b. Forme di accumulo e relativi depositi  
attivo quiescente stabilizzato n.d.

Depositi alluvionali senza indicazione della granulometria

Ghiaie prevalenti  
Ghiaie sabbiose prevalenti  
Sabbie ghiaiose prevalenti  
Ghiaie, sabbie e limi prevalenti  
Sabbie prevalenti  
Sabbie limose prevalenti  
Limi sabbiosi prevalenti  
Sabbie limoso-argillose prevalenti  
Limi argillosi prevalenti  
Argille limose prevalenti  
Depositi eluvio-colluviali

Forme e depositi di origine lacustre e lagunare

Depositi lacustri, palustri, lagunari e di colmata indifferenziati  
Forme e depositi di origine carsica  
Brecce di riempimento carsico  
Traversari

Forme e depositi di origine antropica

Orlo di scarpata di cava  
Orlo di scarpata originato da subsidenza per vuoti sotterranei legati ad attività mineraria (Studio Syndial 2005)  
Vaschine originata da subsidenza per vuoti sotterranei legati ad attività mineraria (Studio Syndial 2005)  
Zone con sviluppo di gallerie sotterranee legate ad attività mineraria (Studio Syndial 2005)  
Zone di instabilità legate ad attività mineraria (PI, Bacino distrettuale dell'Appennino Settentrionale)

Discariche per inert  
Discariche di miniere  
Terreni di riporto, bonifica per colmata

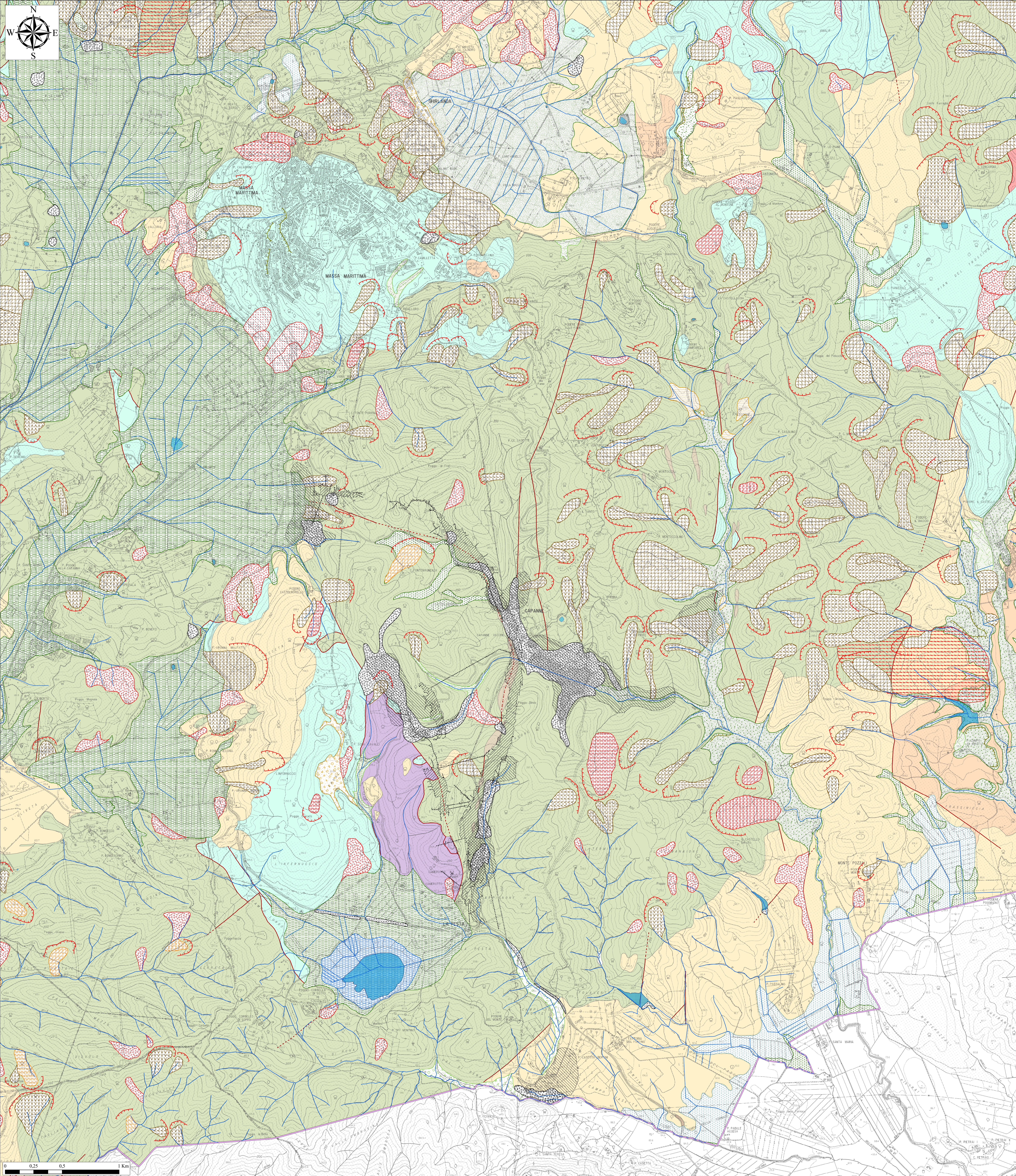
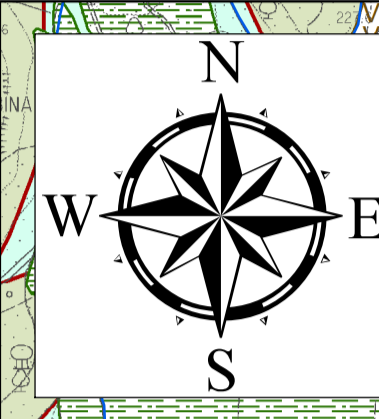
Unità litologico-tecniche del substrato

A1 - Rocce magmatiche  
A2 - Unità carbonatiche, massive e stratificate  
A3 - Rocce andinitico-gessose  
A4 - Unità cristalline e scarse del basamento metamorfico

B - Unità complesse a comportamento prevalentemente inerte  
C - Unità complesse a comportamento prevalentemente pelitico

D - Unità sciolte a comportamento prevalentemente attivo  
E - Unità sciolte a comportamento prevalentemente coesivo

Comuni Territorici  
Ambiti Comunali



Dati geomorfologici tratti da DBgeomorfologico (Regione Toscana)

