



Piano Strutturale Intercomunale

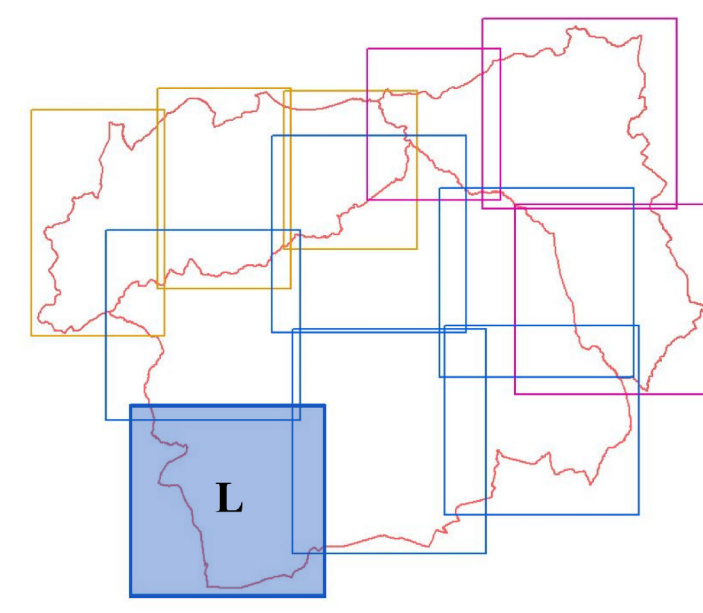
Quadro Consociativo
STUDIO GEOLOGICO DI SUPPORTO
(D.P.G.R. 5/R/2020)

Tav. G02-L Carta Geologica Strutturale

IL PRESIDENTE DELL'UNIONE DI COMUNI
SINDACO/ASSESSORE ALL'URBANISTICA
DEL COMUNE DI MASSA MARITTIMA
MARCELLO GIUNTI
IL SINDACO E ASSESSORE ALL'URBANISTICA
DEL COMUNE DI MONTEFOTONDI M.SIO
GIACOMO TERMINE
IL SINDACO E ASSESSORE ALL'URBANISTICA
DEL COMUNE DI MONTEFI
NICOLA VERRUZZI
IL PROGETTISTA DI PIANO E
RESPONSABILE DEL PROCEDIMENTO
DOTT. ING. ANTONIO GUERRINI

STUDIO ED INDAGINI
GEOLOGICHE ED AMBIENTALI

DR. GIULIO FABRIZIO FANCIULLETTI
DR. ARIELI LAZZA BIANCHI
DR. GIULIO LORENZO FANCIULLETTI
DR. CHIARA SARA FANCIULLETTI
DR. CLAUDIO PERRONI



Scala 1:10000

Depositi quaternari

- fla - Traverini e calcari continentali (Olocene)
- b - Depositi alluvionali attuali (Olocene)
- bna - Depositi alluvionali recenti, terrazzati e non terrazzati (Olocene)
- ca - Depositi palustri (Olocene)

Depositi del Pleistocene medio-superiore

- bhb - Depositi alluvionali terrazzati (Pleistocene med. - sup.)

Depositi continentali ruscianesi e villafranchiani

- VILa - Traverini e calcari continentali (Rusciano - Villafranchiano)
- VILb - Limi argillosi-sabbiosi ed argille sabbiose (Rusciano - Villafranchiano)
- VILc - Sabbie e conglomerati (Rusciano - Villafranchiano)
- VILd - Calcari (Rusciano - Villafranchiano)
- VILe - Argille e argille sabbiose lignifere lacustri e fluvio-lacustri (Rusciano - Villafranchiano)
- VILf - Sabbie, sabbie ciottolose, sabbie siliceo-argillose e limi sabbiosi (Rusciano - Villafranchiano)
- VILg - Conglomerati e ciottoloni poligenici (Rusciano - Villafranchiano)

Depositi marini pliocenici

- PLa - Sabbie e arenarie gialle (Zancleano - Piacenziano)
- FAA - Argille Azzurre (Zancleano - Piacenziano)
- PLb - Conglomerati marini poligenici (Zancleano - Piacenziano)

Depositi lacustri e lagunari post-evaporitici messiniani

- MES - Limi di argille (MESa), Conglomerati poligenici (MESb), breccie e conglomerati ad elementi di Calcare Caverosio (MESc) (Turoliano sup.)
- EMO - Argille e argille marnose con livelli e lenti di gesso (EMO), lenti di gesso (EMOg), conglomerati con clasti di Euriite (EMOb) (Turoliano)

Depositi marini pre-evaporitici messiniani

- ROS - Calcari e calciruditi (Messiniano inf.)
- RAQ - Argille e argille sabbiose grigie (RAQ), marne (RAQm), argille e arenarie (RAQa) (Messiniano inf.)

Depositi lacustri del Turoliano inferiore

- FOS - Argille con intercalazioni di arenarie e conglomerati (Turoliano inf.)
- SEE - Marne sabbioso-silicee (SEEm), sabbie e arenarie (SEEA), conglomerati evomericici moderatamente elaborati con ciottoli e matrice arenosa (SEEc) (Turoliano inf.)

Unità Liguri Interne

- APA - Argille a Palombini; argilliti grigie e calciruditi; litofacies calcareo-marnosa (APAb) (Crataeco inf.)
- CCI - Calcari a Cipolletti; calciruditi grigio chiare con intercalazioni di argilliti e marne (Crataeco inf.)
- BRD - Breccie ofiolitiche monolitiche e poligeniche (Giurassico sup.)
- OFF - Ofiati; breccie ofiolitiche e cemento carbonatico (Giurassico sup.)
- BRG - Basalti con strutture a pillow-lava (Giurassico sup.)
- GBB - Gabbri con filoni basici (Giurassico sup.)

Unità Liguri Esterne (unità del Flysch e Elmintoidi, unità Ottone)

- OMT - Flysch di Ottone-Montevecchi; calcari, calcari marnosi, marne ed argilliti calcaree torbiditiche con intercalazioni di arenarie e siltiti (Crataeco sup. - Palococene inf.)
- RCH - Argilliti e calcari di Poggio Rocciano; argilliti varicolori manganeseferre con marne, calcari marnosi e calcareniti (Albano - Campaniano)

Legenda

Unità Liguri Esterne (unità Santa Fiora, unità M. Morello)

- MLL - Formazione di Monte Morello; flysch carbonatici, calcari marnosi e marne (Palococene sup. - Eocene med.)
- RAQ - Argille e argille sabbiose grigie (RAQ), marne (RAQm), argille e arenarie (RAQa) (Messiniano inf.)
- SH - Formazione di Sillano-Santa Fiora; argilliti grigio-brune e calciruditi (Crataeco sup. - Palococene)
- PTF - Pietraforte; arenarie e siltiti quarzoso-feldspatiche e carbonatiche (Crataeco sup.)

Unità Sub-Liguri

- ACC - Argille e Calcari di Canetolo; argilliti e calciruditi; brecciole ramulistiche (ACCc)
- MA - Marnose calcareo-marnose in strati da spessi a molto spessi, livelli di arenarie (ACCb); alternanza di argilliti, siltiti e calcari micritici, in strati da sottili a spessi (ACCa) (Palococene sup. - Eocene)

Falda Toscana

- MAC - Macigno; arenarie quarzoso-feldspatiche-miacce gradate, in strati di potenza variabile, con livelli più sottili di siltite, marne e marne silicee, con intercalazioni di calcareniti (MACc); arenarie torbiditiche fini e siltiti grigio scure (MACb); calcareniti di matrice lignea e subligea (MACa) (Oligocene sup. - Miocene inf.)
- STO - Scaglia Toscana; argilliti e argilliti silicee e marnose rossastre, verdastre e grigie, talvolta con sottili intercalazioni di calciruditi silicee e calcareniti grigie o verdastre; rare radiolariti rosse; membro delle Calcareniti di Montegrossi (STO3); membro delle Marne del Sugame (STO2); membro delle Argilliti di Brolio (STO1) (Crataeco inf. - Palococene)

Altre unità

- VEU - Scisti sericitici; filadi muscovitiche verdastre, rosso-violacee e più raramente grigie, con rari e sottili livelli di filadi carbonatici, marne a chiorie e metaradiolariti rosse (Crataeco inf. - Palococene)
- VIN - Formazione di Vinca-Formazione di Tocchi; metacalcari e metacalcari dolomitici spesso nodulari e breccati, livelli di calcareniti e filadi carbonatiche (VINc); dolomie grigio-scure e rosate con subordinati livelli di filadi, quarziti e metaconglomerati (VINb) (Carnico - Norico)
- VEU - Formazione della Vernera - Civitella; filadi quarzito-muscovitiche grigio-chiare o grigio-verdi, talora violacee, con intercalazioni di metaconglomerati e filadi scure (VEUc); quarziti o conglomerati variabile, fini e conglomerati, alternati a filadi e filadi quarzitiche (VEUb); metaconglomerati quarziti con matrice quarzito-filidica da grigio-verde a violacea. Gli elementi sono costituiti in prevalenza da quarzo rosato e quarziti bianche o rosate (VEUa) (Ladinico sup. - Carnico)
- SFS - Scisti a Spilfer; filadi quarzitiche e metarenarie (Wenafalano-Tauern) (Carnico - Norico)

REI - Calcari a Rhaetivicolata Contorta; calcari, calcari dolomitici e dolomie con sottili intercalazioni di marne (Retico)

- CCA - Calcare Caverosio; calcari dolomitici e dolomie grigie brecciate e con struttura a "cellette" e dolomie cariate (carniole), (Trias sup)
- BUR - Andriti di Burano; alternanze di dolomie e andriti, gessi, (Carnico-Norico)

Unità Toscane Metamorfiche

- SSR - Scisti sericitici; filadi muscovitiche verdastre, rosso-violacee e più raramente grigie, con rari e sottili livelli di filadi carbonatici, marne a chiorie e metaradiolariti rosse (Crataeco inf. - Palococene)
- VIN - Formazione di Vinca-Formazione di Tocchi; metacalcari e metacalcari dolomitici spesso nodulari e breccati, livelli di calcareniti e filadi carbonatiche (VINc); dolomie grigio-scure e rosate con subordinati livelli di filadi, quarziti e metaconglomerati (VINb) (Carnico - Norico)
- VEU - Formazione della Vernera - Civitella; filadi quarzito-muscovitiche grigio-chiare o grigio-verdi, talora violacee, con intercalazioni di metaconglomerati e filadi scure (VEUc); quarziti o conglomerati variabile, fini e conglomerati, alternati a filadi e filadi quarzitiche (VEUb); metaconglomerati quarziti con matrice quarzito-filidica da grigio-verde a violacea. Gli elementi sono costituiti in prevalenza da quarzo rosato e quarziti bianche o rosate (VEUa) (Ladinico sup. - Carnico)
- SFS - Scisti a Spilfer; filadi quarzitiche e metarenarie (Wenafalano-Tauern) (Carnico - Norico)

Altre unità

- QFR - Filoni idotermali di quarzo

Elementi Strutturali

- contatto stratigrafico e/o litologico
- contatto stratigrafico inconforme
- contatto tettonico
- contatto tettonico sovrastante a basso angolo
- falla
- falla diretta
- falla inversa
- sovraccorrimiento di importanza minore
- sovraccorrimiento principale
- contatto tettonico incerto/sepolto
- stratificazione a polarità sconosciuta
- stratificazione diretta
- stratificazione rovesciata
- stratificazione verticale
- stratificazione orizzontale diretta
- asse di piega
- asse di piega orizzontale
- Ambiti Comunali

Dati geologici tratti da DBgeologico (Regione Toscana)

