



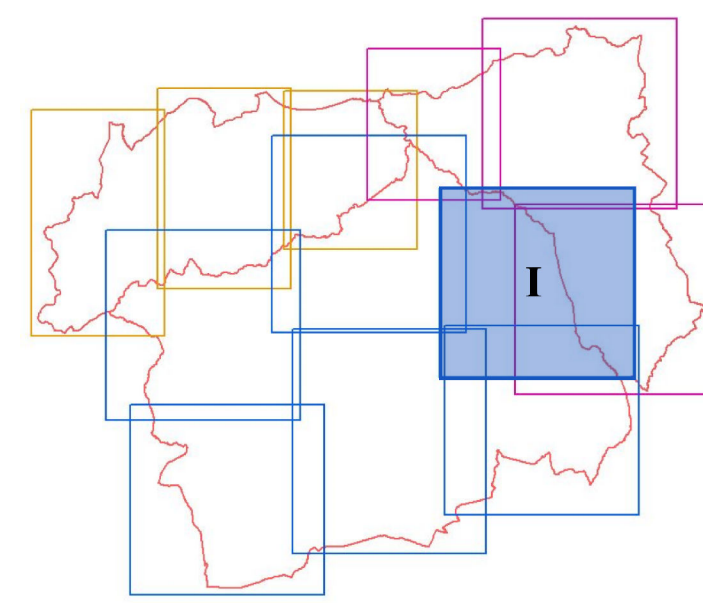
Piano Strutturale Intercomunale

Quadro Consociativo
STUDIO GEOLOGICO DI SUPPORTO
(D.P.G.R. 5/R/2020)

Tav. G02-I Carta Geologica Strutturale

IL PRESIDENTE DELL'UNIONE DI COMUNI
SINDACO/ASSESSORE ALL'URBANISTICA
DEL COMUNE DI MASSA MARITIMA
MARCELLO GIUNTI
IL SINDACO E ASSESSORE ALL'URBANISTICA
DEL COMUNE DI MONTEFOTONDO MASO
GIACOMO TERMINE
IL SINDACO E ASSESSORE ALL'URBANISTICA
DEL COMUNE DI MONTERE
NICOLA VERRUZZI
IL PROGETTISTA DI PIANO E
RESPONSABILE DEL PROCEDIMENTO
DOTT. ING. ANTONIO GUERRINI

STUDIO ED INDAGINI
GEOLOGICHE ED AMBIENTALI
DR. GIULIO FABRIZIO FANCIULLETTI
DR. ARIANNA LAZZARINI
DR. GIULIO LORENZO FANCIULLETTI
DR. CHIARA SARA FANCIULLETTI
DR. CLAUDIO PETRONI



Scala 1:10000

Depositi quaternari

- Vla - Traverini e calcari continentali (Olocene)
- b - Depositi alluvionali attuali (Olocene)
- ba - Depositi alluvionali recenti, terrazzati e non terrazzati (Olocene)
- ca - Depositi polistrati (Olocene)

Depositi del Pleistocene medio-superiore

- bb - Depositi alluvionali terrazzati (Pleistocene med. - sup.)

Depositi continentali ruscianesi e villafranchiani

- VILa - Traverini e calcari continentali (Rusciano - Villafranchiano)
- VILb - Lenti argillose-sabbiose ed argille sabbiose (Rusciano - Villafranchiano)
- VILc - Sabbie e conglomerati (Rusciano - Villafranchiano)
- VILd - Calcari (Rusciano - Villafranchiano)
- VILe - Argille e argille sabbiose lignifere lacustri e fluvio-lacustri (Rusciano - Villafranchiano)
- VILf - Sabbie, sabbie ciottolose, sabbie siliceo-argillose e limi sabbiosi (Rusciano - Villafranchiano)
- VILg - Conglomerati e ciottoloni poligenici (Rusciano - Villafranchiano)

Depositi marini pliocenici

- PLa - Sabbie e arenarie gialle (Zancleano - Piacenziano)
- PLb - Argille azzurre (Zancleano - Piacenziano)
- PLc - Conglomerati marini poligenici (Zancleano - Piacenziano)

Depositi lacustri e lagunari post-evaporitici messiniani

- MES - Lenti di argille (MESd), Conglomerati poligenici (MESs), breccie e conglomerati ad elementi di Calcare Caverosio (MESa) (Turiolano sup.)
- EMO - Argille e argille marnose con livelli e lenti di gesso (EMOd), lenti di gesso (EMOg), conglomerati con clasti di Euriite (EMOb) (Turiolano)

Depositi marini pre-evaporitici messiniani

- ROS - Calcari e calciruditi (Messiniano inf.)
- RAO - Argille e argille sabbiose grigie (RAOd), marne (RAOm), argille e arenarie (RAQa) (Messiniano inf.)

Depositi lacustri del Turiolano inferiore

- FOS - Argille con intercalazioni di arenarie e conglomerati (Turiolano inf.)
- SEE - Marne sabbioso-silicee (SEEd), sabbie e arenarie (SEEs), conglomerati evromerici moderatamente elaborati con ciottoli e matrice arenarosa (SEEc) (Turiolano inf.)

Unità Liguri Interne

- APA - Argille a Palombini, argilliti grigie e calciruditi; litofacies calcareo-marnosa (APAd); litofacies calcareo-marnosa (APAb) (Cretaceo inf.)
- CCA - Calcari a Caplonelle; calciruditi grigio-chiare con intercalazioni di argilliti e marne (Cretaceo inf.)
- BRD - Breccie ofiolitiche monolitiche e poligeniche (Giurassico sup.)
- OFF - Ofalici; breccie ofiolitiche e cemento carbonatico (Giurassico sup.)
- BRG - Basalti con strutture a pillow-lava (Giurassico sup.)
- GBB - Gabbri con filoni basici (Giurassico sup.)

Unità Liguri Esterne (unità del Flysch e Elmintosi, unità Ottone)

- OMT - Flysch di Ottone-Monteverdi; calcari, calcari marnosi, marne ed argilliti calcaree torbiditiche con intercalazioni di arenarie e siltiti (Cretaceo sup. - Paleocene inf.)
- RCH - Argilliti e calcari di Poggio Rocchio; argilliti varicolori manganeseifere con marne, calcari marnosi e calcareniti (Albano - Campaniano)

Legenda

Unità Liguri Esterne (unità Santa Fiora, unità M. Morello)

- MLL - Formazione di Monte Morello; flysch carbonatici, calcari marnosi e marne (Paleocene sup. - Eocene med.)
- RAO - Argille e argille sabbiose grigie (RAOd), marne (RAOm), argille e arenarie (RAQa) (Messiniano inf.)
- SH - Formazione di Sillano-Santa Fiora; argilliti grigio-brune e calciruditi (Cretaceo sup. - Paleocene)
- PTF - Pietraforte; arenarie e siltiti quarzoso-feldspatiche e carbonatiche (Cretaceo sup.)

Unità Sub-Liguri

- ACC - Argille e Calcari di Canetolo; argilliti e calciruditi; breccie nummulitiche (ACCc)
- SA - Siltiti calcareo-marnose in strati da spessi a molto spessi, livelli di arenarie (ACCb); alternanza di argilliti, siltiti e calcari micratici, in strati da sottili a spessi (ACCa) (Paleocene-Eocene)

Falda Toscana

- MAC - Macigno; arenarie quarzoso-feldspatiche-miacce gradate, in strati di potenza variabile, con livelli più sottili di siltiti, marne e marne silicee, con intercalazioni di calcareniti (MACc); arenarie torbiditiche fini e siltiti grigio scure (MACb); alternanza di marne ligure e subligure (MACa) (Oligocene sup.-Miocene inf.)
- STO - Scaglia Toscana; argilliti e argilliti silicee e marnose rosastre, verde-oro e grigie, talvolta con sottili intercalazioni di calciruditi silicee e calcareniti grigie o verdastre; rare nodularità rosse; membro delle Calcareniti di Montignoso (STO3); membro delle Marne di Sugame (STO2); membro delle Argilliti di Brolio (STO1) (Cretaceo inf. - Paleogene)

Unità Toscane Metamorfiche

- SSR - Scisti sericitici; filladi muscovitiche verdastre, rosso-violacee e più raramente grigie, con rari e sottili livelli di filladi carbonatiche, marne a chiare e metarudalari rosse (Cretaceo inf. - Paleogene)
- VIN - Formazione di Vinco-Formazione di Tocchi; metacalcari e metacalcari dolomitici spesso nodulari e breccati, livelli di calcareniti e filladi carbonatiche (VINc); dolomie grigio-scure e rosate con subordinati livelli di filladi, quarziti e metaconglomerati (VINb) (Carnico - Norico)
- VEU - Formazione della Veruccia - Civitella; filladi quarzito-muscovitiche grigio-chiare o grigio-verdi, talora violacee, con intercalazioni di metaconglomerati e filladi scure (VEUc); quarziti a granulometria variabile, fini e conglomerati, alternati a filladi e filladi quarzitiche (VEUb); metaconglomerati quarziti con matrice quarzito-fillicca da grigio-verde a violacea. Gli elementi sono costituiti in prevalenza da quarzo rosato e quarziti bianchi o rosati (VEUa) (Ladinico sup.-Carnico)
- SFS - Scisti a Sparger; filladi quarzitiche e metarenarie (Wenafiano-tuarnano)

Elementi Strutturali

- contatto stratigrafico e/o litologico
- contatto stratigrafico inconforme
- contatto tettonico
- contatto tettonico sovraccoperto a basso angolo
- falla
- falla diretta
- falla inversa
- sovraccopimento di importanza minore
- sovraccopimento principale
- contatto tettonico incerto/sepolto
- Ambiti Comunali
- stratificazione a polarità sconosciuta
- stratificazione diretta
- stratificazione rovesciata
- stratificazione verticale
- stratificazione orizzontale diretta
- asse di piega
- asse di piega orizzontale

Dati geologici tratti da DBgeologico (Regione Toscana)

