



Piano Strutturale Intercomunale

Quadro Conoscitivo  
STUDIO GEOLOGICO DI SUPPORTO  
(D.P.G.R. 5/R/2020)

Tav. G02-C Carta Geologica Strutturale

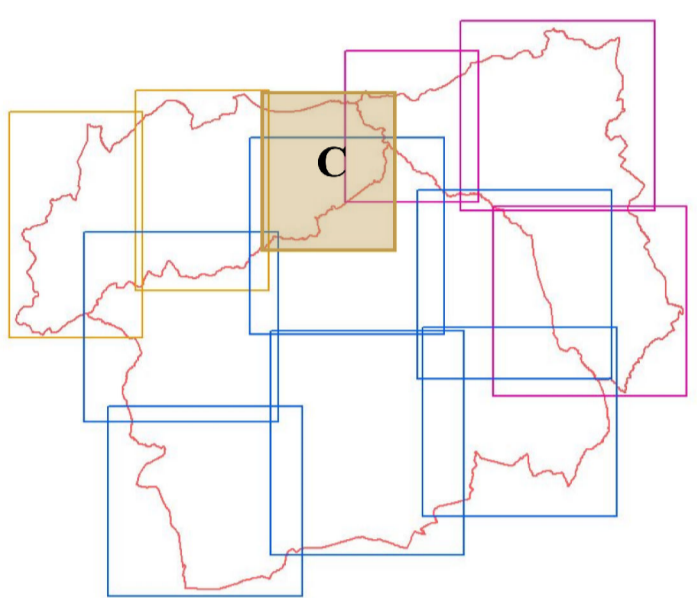
IL PRESIDENTE DELL'UNIONE DI COMUNI SINDACO E ASSESSORE ALL'URBANISTICA DEL COMUNE DI MASSA MARITTIMA  
MARCELLO GIUNTINI

IL SINDACO E ASSESSORE ALL'URBANISTICA DEL COMUNE DI MONTEROTONDO M.MO  
GIACOMO TERMINE

IL SINDACO E ASSESSORE ALL'URBANISTICA DEL COMUNE DI MONTIERI  
NICOLA VERRUZZI

IL PROGETTISTA DI PIANO E RESPONSABILE DEL PROCEDIMENTO  
DOTT. ING. ANTONIO GUERRINI

STUDIO ED INDAGINI GEOLOGICHE ED AMBIENTALI  
DR. GEOL. FABRIZIO FANCULLETTI  
DR. ARCH. LUCIA MACI  
DR. GEOL. LORENZO FANCULLETTI  
DR. CHIM. SARA FANCULLETTI  
DR. CLAUDIO PETRONI



Scala 1:10000

Legenda

Depositi quaternari

- f1a - Travertini e calcari continentali (Olocene)
- b - Depositi alluvionali attuali (Olocene)
- bna - Depositi alluvionali recenti, terrazzati e non terrazzati (Olocene)
- e3a - Depositi palustri (Olocene)

Depositi del Pleistocene medio-superiore

- bmb - Depositi alluvionali terrazzati (Pleistocene med. - sup.)

Depositi continentali rusciniiani e villafranchiani

- V1I - Travertini e calcari continentali (Rusciniiano - Villafranchiano)
- V1Lb - Limi argilloso-sabbiosi ed argille sabbiose (Rusciniiano - Villafranchiano)
- V1Le - Sabbie e conglomerati (Rusciniiano - Villafranchiano)
- V1Ld - Calcari (Rusciniiano - Villafranchiano)
- V1Lc - Argille e argille sabbiose lignitifere lacustri e fluvio-lacustri (Rusciniiano - Villafranchiano)
- V1Lb - Sabbie, sabbie ciottolose, sabbie siltoso-argillose e limi sabbiosi (Rusciniiano - Villafranchiano)
- V1La - Conglomerati e ciottolati poligenici (Rusciniiano - Villafranchiano)

Depositi marini pliocenici

- PLI - Sabbie e arenarie gialle (Zancaleano - Piacenziano)
- FAA - Argille Azzurre (Zancaleano - Piacenziano)
- PLB - Conglomerati marini poligenici (Zancaleano - Piacenziano)

Depositi lacustri e lagunari post-evaporitici messiniani

- MES - Lenti di argille (MESd), Conglomerati poligenici (MESb), breccie e conglomerati ad elementi di Calcare Cavernoso (MESa) (Turoliano sup.)

- EMO - Argille e argille marnose con livelli e lenti di gesso (EMOd), lenti di gesso (EMOg), conglomerati con clasti di Eurate (EMOb) (Turoliano)

Depositi marini pre-evaporitici messiniani

- ROSb - Calcari e calciruditi (Messiniano inf.)
- RAQ - Argille e argille sabbiose grigie (RAQd), marne (RAQm), argille e arenarie (RAQa) (Messiniano inf.)

Depositi lacustri del Turoliano inferiore

- FOS - Argille con intercalazioni di arenarie e conglomerati (Turoliano inf.)
- SLE - Marne sabbioso-siltose (SLEm), sabbie e arenarie (SLEr), conglomerati eterometrici moderatamente elaborati con ciottoli e matrice arrossati (SLEe) (Turoliano inf.)

Unità Liguri Interne

- APA - Argille a Palombini: argilliti grigie e calciruditi; litofacies arenacea (APAb); litofacies calcareo-marnosa (APAd) (Cretaceo inf.)
- CCL - Calcari a Caplonelle: calciruditi grigio chiaro con intercalazioni di argilliti e marne (Cretaceo inf.)
- BROi - Breccie ofiolitiche monogeniche e poligeniche (Giurassico sup.)
- OFI - Ofiicali: breccie ofiolitiche a cemento carbonatico (Giurassico sup.)
- BRG - Basalti con strutture a pillow-lava (Giurassico sup.)
- GBB - Gabbrri con filoni basici (Giurassico sup.)

Unità Liguri Esterne (unità del Flysch a Elmitoidi, unità Ottone)

- OMT - Flysch di Ottone-Monteverdi: calcari, calcari marnosi, marne ed argilliti calcaree torbiditiche con intercalazioni di arenarie e siltiti (Cretaceo sup. - Paleocene inf.)

- RCH - Argilliti e calcari di Poggio Rocchino: argilliti varicolori manganosifere con marne, calcari marnosi e calcareniti (Albiano - Campaniano)

- MLL - Formazione di Monte Morello: flysch carbonatici, calcari marnosi e marne (Paleocene sup. - Eocene med.)
- SIL - Formazione di Sillano-Santa Fiora: argilliti grigio-brune e calciruditi (Cretaceo sup. - Paleocene)

- PTF - Pietraforte: arenarie e siltiti quarzoso-feldspatiche e carbonatiche (Cretaceo sup.)

- ACC - Argille e Calcari di Canetolo: argilliti e calciruditi; breccie nummulitiche (ACCc); torbiditi calcareo-marnose in strati da spessi a molto spessi, livelli di arenarie (ACCb); alternanza di argilliti, siltiti e calcari micritici, in strati da sottili a spessi (ACCa) (Paleocene-Eocene)

- MAC - Macigno: arenarie quarzoso-feldspatico-micacee gradate, in strati di potenza variabile, con livelli più sottili di siltiti; marne e marne siltose, con intercalazioni di calcareniti (MACc); arenarie torbiditiche fini e siltiti grigio scure (MACb); olistostromi di materiale figure e subligure (MACa) (Oligocene sup. - Miocene inf.)

- STO - Scaglia Toscana: argilliti e argilliti siltose e marnose rossastre, verdastre o grigie, talvolta con sottili intercalazioni di calciruditi siltose e calcareniti grigie o verdastre; rare radiolariti rosse; membro delle Calcareniti di Montegrossi (STO3); membro delle Marne del Sugame (STO2); membro delle Argilliti di Brolio (STO1) (Cretaceo inf. - Paleogene)

- DSD - Diaspri: Radiolariti rosso-scure o verdi, sottilmente stratificate, localmente con interstrati argillitici. Talvolta, nella parte alta della formazione, marne siltose e argilliti rosse con rare intercalazioni di calciruditi siltose grigio-verdastre. (Malm)

- POD - Marne a Posydonomia Alpina: marne e calcari marnosi grigio-verdastri, con rare intercalazioni di marne o argilliti rosse e di calcareniti talvolta selcifere (Lias sup. - Dogger p.p.)

- LIM - Calcare selcifero di Limano: calciruditi talvolta marnose, grigio-chiare; non stratificate, con noduli e liste di selce grigio-chiare e sottili interstrati marnosi; rari livelli calcarenitici. (Lias medio - sup.)
- RSA - Calcare Rosso Ammonitico: calcari nodulari rossi, rossi o giallastri e calcari stratificati rosa, talvolta con sottili interstrati di marne rosse e rare selci rosse. (Lias inf.-medio)
- MAS - Calcare Massiccio: calcari e calcari dolomitici grossolanamente stratificati e massicci. (Lias inf.)
- RET - Calcari a Rhaetavicola Contorta: calcari, calcari dolomitici e dolomie con sottili intercalazioni di marne. (Retico)
- CCA - Calcare Cavernoso: calcari dolomitici e dolomie brecciate e con struttura a "cellette" e dolomie cariate (carniole). (Trias sup.)
- BUR - Anidriti di Burano: alternanze di dolomie e anidriti, gessi. (Carnico-Norico)

- SSR - Scisti sericitici: filladi muscovitiche verdastre, rosso-violacee e più raramente grigie, con noduli e liste di selce carbonatiche, marne a clorite e metaradiolariti rosse. (Cretaceo inf. - Paleogene)

- VIN - Formazione di Vinca-Formazione di Tocchi: metacalcari e metacalcari dolomitici spesso nodulari e brecciate, livelli di calcareosilti e filladi carbonatiche (VINE); quarziti a granulometria variabile, fino a conglomerati, alternate a filladi e filladi quarzitiche. (VEUb); metaconglomerati quarzosi con matrice quarzatico-filadica da grigio-verde a violacea. Gli elementi sono costituiti in prevalenza da quarzo rosato e quarziti bianchi o rosati (VEUa) (Ladinico sup.-Carnico)

- VEU - Formazione della Verruca - Civitella: filladi quarzatico-muscovitiche grigio-chiare o grigio-verdi, talora violacee, con intercalazioni di metaconglomerati e filladi scure (VEU); quarziti a granulometria variabile, fino a conglomerati, alternate a filladi e filladi quarzitiche. (VEUb); metaconglomerati quarzosi con matrice quarzatico-filadica da grigio-verde a violacea. Gli elementi sono costituiti in prevalenza da quarzo rosato e quarziti bianchi o rosati (VEUa) (Ladinico sup.-Carnico)

- SFS - Scisti a Spirifer: filladi quarzitiche e metarenarie (Westfaliano-Autuniano)

- Altre unità
- FQR - Filoni idrotermali di quarzo

Elementi Strutturali

- contatto stratigrafico e/o litologico
- contatto stratigrafico incoforme
- contatto tettonico
- contatto tettonico sottrattivo a basso angolo
- faglia
- faglia diretta
- faglia inversa
- sovrascorrimento di importanza minore
- sovrascorrimento principale
- contatto tettonico incerto/sepolto
- Ambiti Comunali
- stratificazione a polarità sconosciuta
- stratificazione diretta
- stratificazione rovesciata
- stratificazione verticale
- stratificazione orizzontale diretta
- asse di piega
- asse di piega orizzontale

Dati geologici tratti da DBgeologico (Regione Toscana)

