



Piano Strutturale Intercomunale
Quadro Conoscitivo

STUDIO GEOLOGICO DI SUPPORTO
(D.P.G.R. 5/R/2020)

Elaborati Integrativi a seguito di richieste integrazioni:
Genio Civile Toscana Sud, prot. n. 395096 del 13.11.2020
Genio Civile Valdarno Inferiore, prot. n. 398007 del 16.11.2020

Tav. Go1-M - int Carta dei Dati di Base

IL PRESIDENTE DELL'UNIONE DI COMUNI
SINDACO E ASSESSORE ALL'URBANISTICA
DEL COMUNE DI MASSA MARITTIMA
MARCELLO GIUNTINI

IL SINDACO E ASSESSORE ALL'URBANISTICA
DEL COMUNE DI MONTEDORTO MARINO
GIACOMO TERMINE

IL SINDACO E ASSESSORE ALL'URBANISTICA
DEL COMUNE DI MONTIERI
NICOLA VERRUZZI

IL PROGETTISTA DI PIANO E
RESPONSABILE DEL PROCEDIMENTO
DOTT. ING. ANTONIO GUERRINI

STUDIO ED INDAGINI
GEOLOGICHE ED AMBIENTALI

DR. GEOL. FABRIZIO FASCIELLETTI
DR. ARCH. LUCIA MACI
DR. GEOL. LAURENZO FASCIELLETTI
DR. CHIM. SARA FASCIELLETTI
DR. CLAUDIO PIETRONI

Legenda

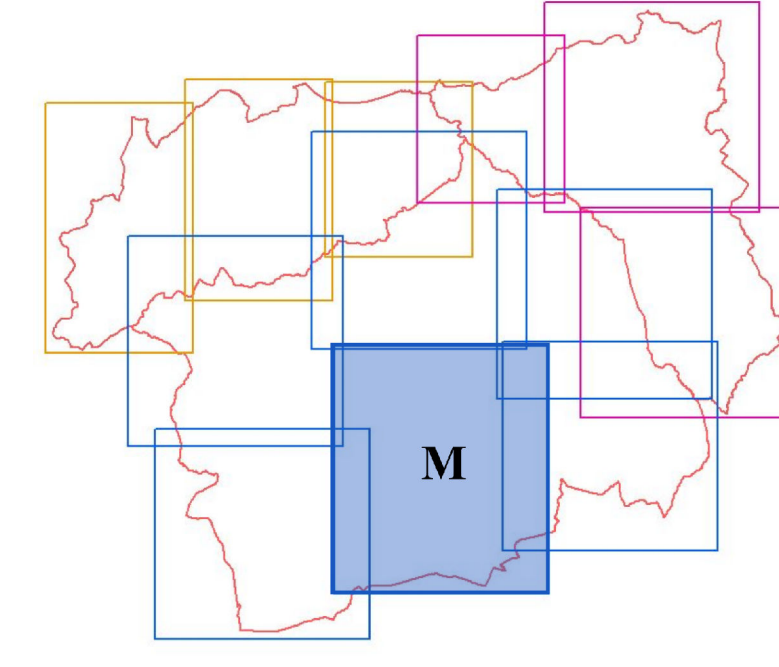
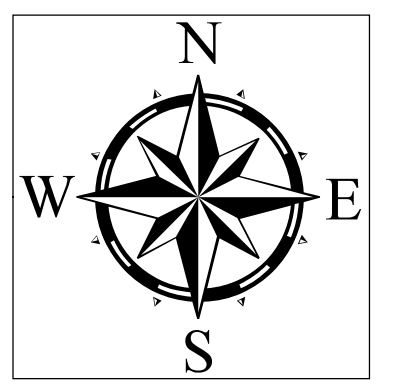
INDAGINI PUNTUALI

- HV - Indagine di sismica passiva HVSR
- DH - Indagine di sismica attiva Down Hole
- DM - Penetrometria Dinamica Media (M-30 Kg)
- DPSH - Penetrometria Dinamica SuperPeano (M-65.5 Kg)
- Sg - Saggio meccanico con escavatore
- S - Sondaggio a carotaggio continuo
- Sc - Sondaggio a carotaggio continuo con prelievo di campione
- Scinc - Sondaggio a carotaggio continuo con prelievo di campione, attrezzato con canna inclinometrica
- Sp - Sondaggio a carotaggio continuo, attrezzato a piccometro
- SpH - Sondaggio a carotaggio continuo, attrezzato per Down Hole
- Spn - Sondaggio a distrazione di nucleo, attrezzato a piccometro
- Spinc - Sondaggio a distrazione di nucleo, attrezzato con canna inclinometrica

INDAGINI LINEARI

- ERT - Elettrotomografia
- MW - Indagine sismica con metodologia MASW
- SP - Sismica a Rifrazione in onde P
- SPSB - Sismica a Rifrazione in onde P ed Ss

Ambiti Comunali



Scala 1:10000

