



Piano Strutturale Intercomunale

Quadro Conoscativo

STUDIO GEOLOGICO DI SUPPORTO  
(D.P.G.R. 5/R/2020)

Elaborati Integrativi a seguito di richiesta integrazioni:

Genio Civile Toscana Sud, prot. n. 395096 del 13.11.2020

Genio Civile Valdarno Inferiore, prot. n. 398007 del 16.11.2020

Tav. G01-L - int Carta dei Dati di Base

IL PRESIDENTE DELL'UNIONE DI COMUNI  
SINDACO E ASSESSORE ALL'URBANISTICA  
DEL COMUNE DI MASSA MARITIMA  
MARCELLO GIUNTI

IL SINDACO E ASSESSORE ALL'URBANISTICA  
DEL COMUNE DI MONTEROTONDO M.MO  
GIACOMO FERRINE

IL SINDACO E ASSESSORE ALL'URBANISTICA  
DEL COMUNE DI MONTIERI  
NICOLA VERAZZI

IL PROGETTISTA DI PIANO E  
RESPONSABILE DEL PROCEDIMENTO  
DOTT. ING. ANTONIO GUERRINI

STUDIO ED INDAGINI  
GEOLOGICHE ED AMBIENTALI

DR. GEOL. FABRIZIO FANCIULLETTI  
DR. ARCH. LUCIA MACI  
DR. GEOL. LORENZO FANCIULLETTI  
DR. CHIM. SARA FANCIULLETTI  
DR. CLAUDIO PETRONI

Legenda

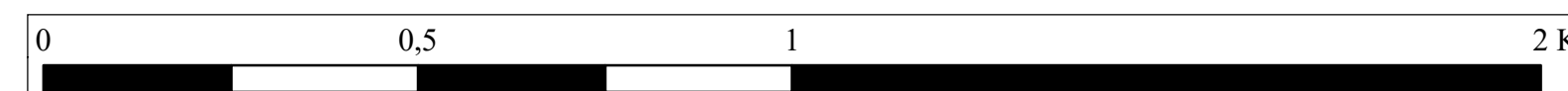
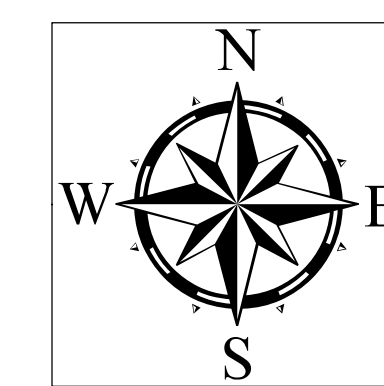
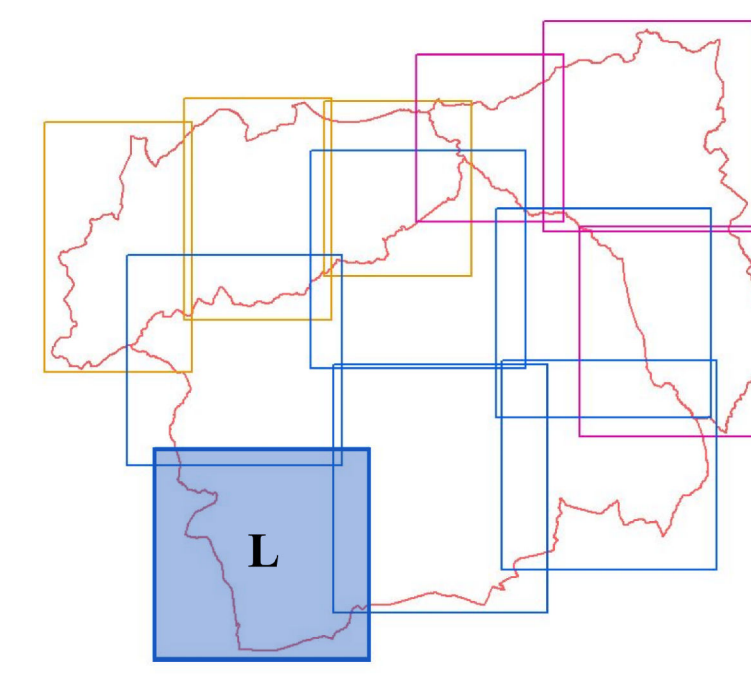
INDAGINI PUNTUALI

- HV - Indagine di sismica passiva HVSR
- DH - Indagine di sismica attiva Down Hole
- DM - Penetrometria Dinamica Media (M-30 Kg)
- DPM - Penetrometria Dinamica SuperPesante (M-63,5 Kg)
- ▲ Sg - Saggio meccanico con escavatore
- ◆ S - Sondaggio a carotaggio continuo
- ◆ Sc - Sondaggio a carotaggio continuo con prelievo di campione
- ◆ Scinc - Sondaggio a carotaggio continuo con prelievo di campione, attrezzato con canna inclinometrica
- ◆ Sp - Sondaggio a carotaggio continuo, attrezzato a picometro
- ◆ Sdh - Sondaggio a carotaggio continuo, attrezzato per Down Hole
- ◆ Sdp - Sondaggio a distrazione di nucleo, attrezzato a picometro
- ◆ Sinc - Sondaggio a distrazione di nucleo, attrezzato con canna inclinometrica

INDAGINI LINEARI

- ERT - Elettrotomografia
- MW - Indagine sismica con metodologia MASW
- SpP - Sismica a Rifrazione in onde P
- SPSH - Sismica a Rifrazione in onde P ed Sh

□ Ambiti Comunali



Scala 1:10000

