



Piano Strutturale Intercomunale
Quadro Conoscitivo
STUDIO GEOLOGICO DI SUPPORTO
(D.P.G.R. 5/R/2020)

Elaborati Integrativi a seguito di richiesta integrazioni:
 Genio Civile Toscana Sud, prot. n. 395096 del 13.11.2020
 Genio Civile Valdarno Inferiore, prot. n. 398007 del 16.11.2020

Tav. G01-I - int Carta dei Dati di Base

IL PRESIDENTE DELL'UNIONE DI COMUNI
 SINDACO E ASSESSORE ALL'URBANISTICA
 DEL COMUNE DI MASSA MARITTIMA
 MARCELLO GIUNTINI

IL SINDACO E ASSESSORE ALL'URBANISTICA
 DEL COMUNE DI MONTEFALCONE (MC)
 GIACOMO TERMINI

IL SINDACO E ASSESSORE ALL'URBANISTICA
 DEL COMUNE DI MONTIERI
 NICOLA VERROZZI

IL PROGETTISTA DI PIANO E
 RESPONSABILE DEL PROCEDIMENTO
 DOTT. ING. ANTONIO GUERINI

**STUDIO ED INDAGINI
 GEOLOGICHE ED AMBIENTALI**

DR. GEOL. FABRIZIO FANCIULLETTI
 DR. ARCH. LUCIA MACI
 DR. GEOL. LORENZO FANCIULLETTI
 DR. CHIM. SARA FANCIULLETTI
 DR. CLAUDIO PETRONI

Legenda

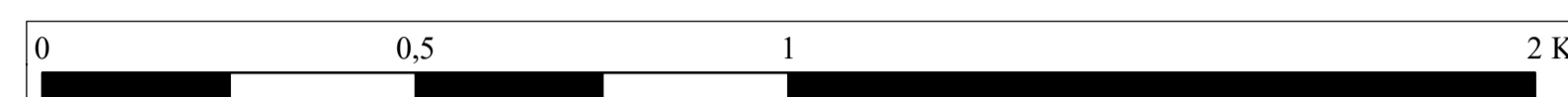
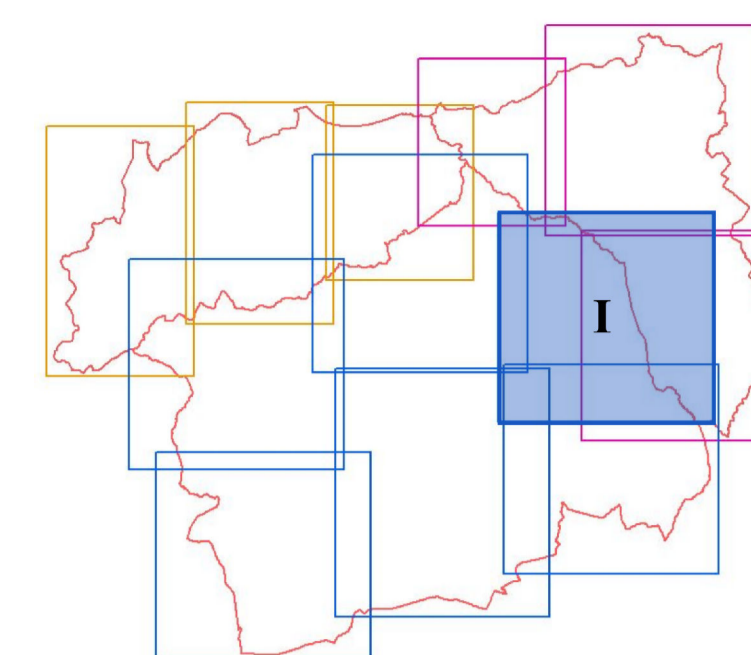
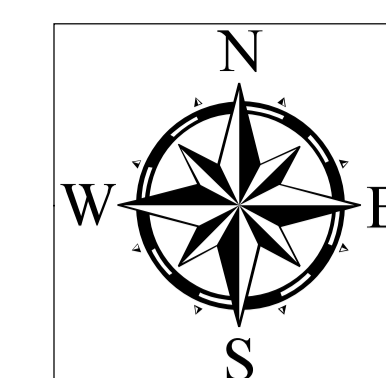
INDAGINI PUNTUALI

- IV** - Indagine di sismica passiva HVSR
- DH** - Indagine di sismica attiva Down Hole
- DM** - Penetrometria Dinamica Media (M=30 Kg)
- DPSH** - Penetrometria Dinamica Super-Pesante (M=63.5 Kg)
- Sg** - Saggio meccanico con escavatore
- S** - Sondaggio a carotaggio continuo
- Sc** - Sondaggio a carotaggio continuo con prelievo di campione
- Scinc** - Sondaggio a carotaggio continuo con prelievo di campione, attrezzato con canna inclinometrica
- Sp** - Sondaggio a carotaggio continuo, attrezzato a picometro
- Slh** - Sondaggio a carotaggio continuo, attrezzato per Down Hole
- Slp** - Sondaggio a distruzione di nucleo, attrezzato a picometro
- Slinc** - Sondaggio a distruzione di nucleo, attrezzato con canna inclinometrica

INDAGINI LINEARI

- ERT** - Elettrotomografia
- MW** - Indagine sismica con metodologia MASW
- SpP** - Sismica a Rifrazione in onde P
- SPSP** - Sismica a Rifrazione in onde P ed Ss

Ambiti Comunali



Scala 1:10000

