



**Piano Strutturale Intercomunale**  
**Quadro Consociativo**  
**STUDIO GEOLOGICO DI SUPPORTO**  
**(D.P.G.R. 5/R/2020)**

Elaborati Integrativi a seguito di richiesta integrazioni:  
 Genio Civile Toscana Sud, prot. n. 395096 del 13.11.2020  
 Genio Civile Valdarno Inferiore, prot. n. 398007 del 16.11.2020

**Tav. G01-H - int Carta dei Dati di Base**

IL PRESIDENTE DELL'UNIONE DI COMUNI  
 SINDACO E ASSESSORE ALL'URBANISTICA  
 DEL COMUNE DI MASSA MARITTIMA  
 MARCELLO GIUNTI  
 IL SINDACO E ASSESSORE ALL'URBANISTICA  
 DEL COMUNE DI MONTEFOTONDI (MC)  
 GIACOMO TERMINE  
 IL SINDACO E ASSESSORE ALL'URBANISTICA  
 DEL COMUNE DI MONTEFIORATE  
 NICOLA VERROZZI  
 IL PROGETTISTA DI PIANO E  
 RESPONSABILE DEL PROCEDIMENTO  
 DOTT. ING. ANTONIO GUERINI

**STUDIO ED INDAGINI  
 GEOLOGICHE ED AMBIENTALI**  
 DR. GEOL. FABRIZIO FANCIULLETTI  
 DR. ARCH. LUCIA MACII  
 DR. GEOL. LORENZO FANCIULLETTI  
 DR. CHIM. SARA FANCIULLETTI  
 DR. CLAUDIO PETRONI

**Legenda**

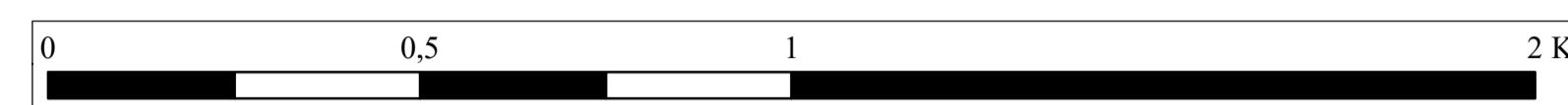
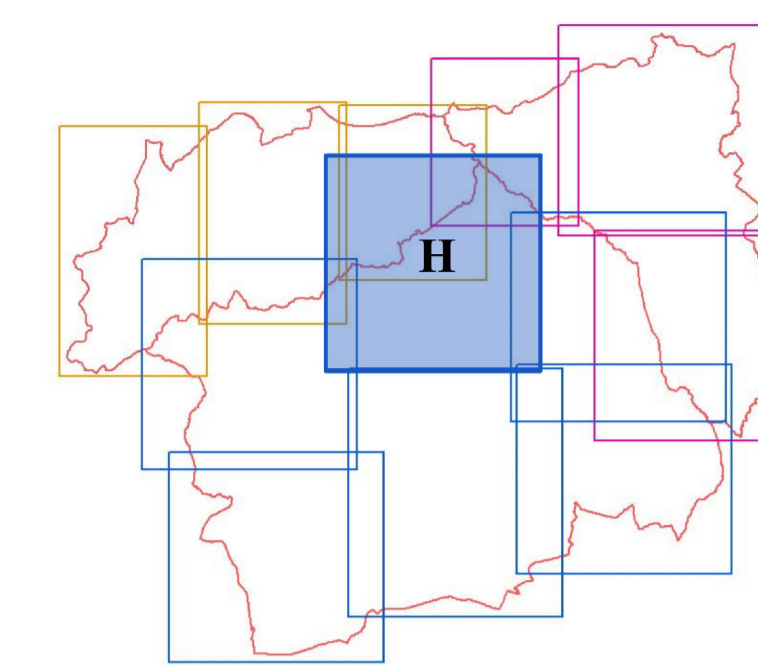
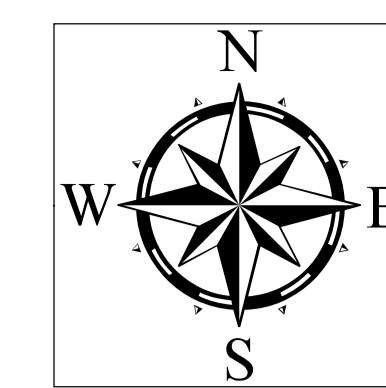
**INDAGINI PUNTUALI**

- HV - Indagine di sismica passiva HVSR
- DH - Indagine di sismica attiva Down Hole
- DM - Penetrometria Dinamica Media (M=30 Kg)
- DPSM - Penetrometria Dinamica Super-Pesante (M=63.5 Kg)
- Sg - Saggio meccanico con escavatore
- S - Sondaggio a carotaggio continuo
- Sc - Sondaggio a carotaggio continuo con prelievo di campione
- Scinc - Sondaggio a carotaggio continuo con prelievo di campione, attrezzato con canna inclinometrica
- Sp - Sondaggio a carotaggio continuo, attrezzato a piezometro
- Ssh - Sondaggio a carotaggio continuo, attrezzato per Down Hole
- Ssp - Sondaggio a distruzione di nucleo, attrezzato a piezometro
- Ssinc - Sondaggio a distruzione di nucleo, attrezzato con canna inclinometrica

**INDAGINI LINEARI**

- ERT - Elettrotomografia
- MW - Indagine sismica con metodologia MASW
- SpP - Sismica a Rifrazione in onde P
- SPPS - Sismica a Rifrazione in onde P ed Ss

Ambiti Comunali



Scala 1:10000

