



Piano Strutturale Intercomunale
 Quadro Conoscitivo
STUDIO GEOLOGICO DI SUPPORTO
 (D.P.G.R. 5/R/2020)

Elaborati Integrativi a seguito di richiesta integrazioni:
 Genio Civile Toscana Sud, prot. n. 395096 del 13.11.2020
 Genio Civile Valdarno Inferiore, prot. n. 398007 del 16.11.2020

Tav. G01-E - int Carta dei Dati di Base

| | | |
|--|-----------------------------|--|
| IL PRESIDENTE DELL'UNIONE DI COMUNI SINDACO E ASSESSORE ALL'URBANISTICA DEL COMUNE DI MASSA MARETIMA | MARCELLO GIUNTI | STUDIO ED INDAGINI GEOLOGICHE ED AMBIENTALI |
| IL SINDACO E ASSESSORE ALL'URBANISTICA DEL COMUNE DI MONTEROTONDO M.MO | GIACOMO VERBINE | DR. GEOL. FABRIZIO FANCIULLETTI DR. ARCH. LUCA MACI |
| IL SINDACO E ASSESSORE ALL'URBANISTICA DEL COMUNE DI MONTEREI | NICOLA VERBUZZI | DR. GEOL. LORENZO FANCIULLETTI DR. CHIM. SARA FANCIULLETTI DR. CLAUDIO PETRONI |
| IL PROGETTISTA DI PIANO E RESPONSABILE DEL PROCEDIMENTO | DOTT. ING. ANTONIO GUERRINI | |

Legenda

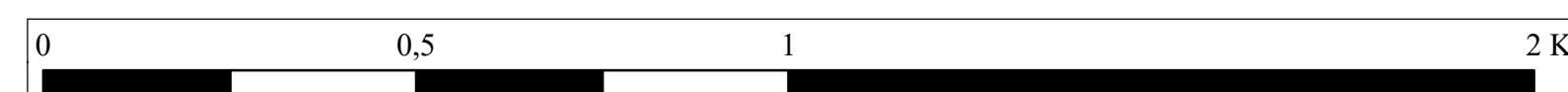
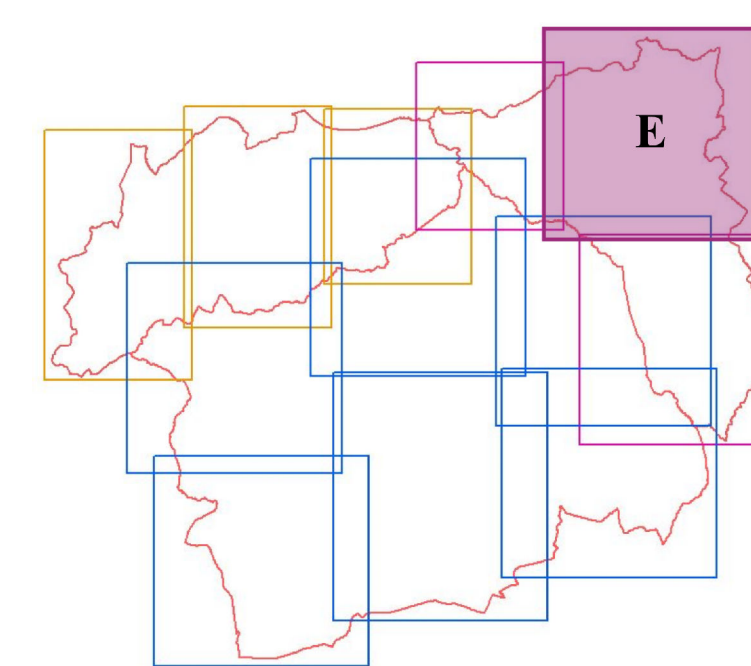
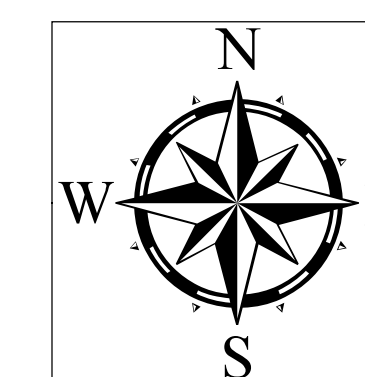
INDAGINI PUNTUALI

- HV - Indagine di sismica passiva HVSR
- DH - Indagine di sismica attiva Down Hole
- DM - Penetrometria Dinamica Media (M-30 Kg)
- DFSH - Penetrometria Dinamica SuperPesante (M-63.5 Kg)
- Sg - Saggio meccanico con escavatore
- S - Sondaggio a carotaggio continuo
- Sc - Sondaggio a carotaggio continuo con prelievo di campione, attrezzato con canna inclinometrica
- Sp - Sondaggio a carotaggio continuo, attrezzato a piezometro
- Sdh - Sondaggio a carotaggio continuo, attrezzato per Down Hole
- Snp - Sondaggio a distrazione di nucleo, attrezzato a piezometro
- Snic - Sondaggio a distrazione di nucleo, attrezzato con canna inclinometrica

INDAGINI LINEARI

- ERT - Elettrotomografia
- MW - Indagine sismica con metodologia MASW
- Sp - Sismica a Rifrazione in onde P
- SPSH - Sismica a Rifrazione in onde P ed Sh

Ambiti Comunali



Scala 1:10000

