



**Piano Strutturale Intercomunale**  
**Quadro Conoscitivo**  
**STUDIO GEOLOGICO DI SUPPORTO**  
**(D.P.G.R. 5/R/2020)**

Elaborati Integrativi a seguito di richiesta integrazioni:  
 Genio Civile Toscana Sud, prot. n. 395096 del 13.11.2020  
 Genio Civile Valdarno Inferiore, prot. n. 398007 del 16.11.2020

**Tav. G01-D - int Carta dei Dati di Base**

IL PRESIDENTE DELL'UNIONE DI COMUNI SINDACO E ASSESSORE ALL'URBANISTICA DEL COMUNE DI MASSA MARITTIMA  
 IL SINDACO E ASSESSORE ALL'URBANISTICA DEL COMUNE DI MONTEROTONDO M.MO  
 IL SINDACO E ASSESSORE ALL'URBANISTICA DEL COMUNE DI MONTIERI  
 IL PROGETTISTA DI PIANO E RESPONSABILE DEL PROCEDIMENTO

MARCELLO GIUNTONI  
 GIACOMO TERMINE  
 NICOLA VERRUZZI  
 DOTT. ING. ANTONIO GUERRINI

**STUDIO ED INDAGINI GEOLOGICHE ED AMBIENTALI**

DR. GEOL. FABRIZIO FANCILLETTI  
 DR. ARCH. LUCIA MACHI  
 DR. GEOL. LORENZO FANCILLETTI  
 DR. CHIM. SARA FANCILLETTI  
 DR. CLAUDIO PETRONI

**Legenda**

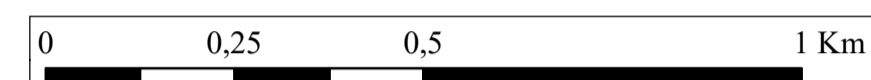
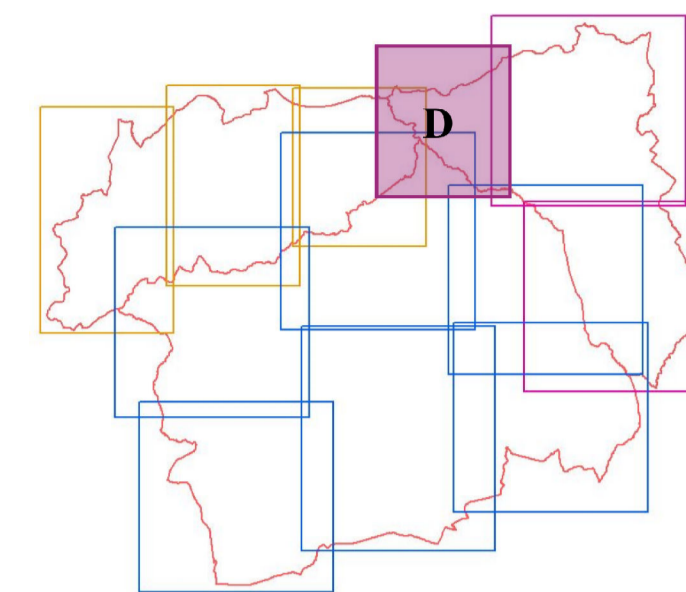
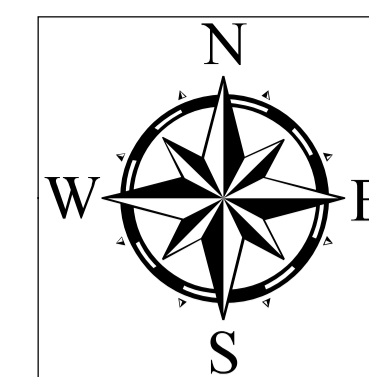
**INDAGINI PUNTUALI**

- HV - Indagine di sismica passiva HVSR
- DH - Indagine di sismica attiva Down Hole
- DM - Penetrometria Dinamica Media (M=30 Kg)
- DPSH - Penetrometria Dinamica SuperPesante (M=63.5 Kg)
- Sg - Saggio meccanico con escavatore
- S - Sondaggio a carotaggio continuo
- Sc - Sondaggio a carotaggio continuo con prelievo di campione
- Scinc - Sondaggio a carotaggio continuo con prelievo di campione, attrezzato con canna inclinometrica
- Sp - Sondaggio a carotaggio continuo, attrezzato a piezometro
- Sidh - Sondaggio a carotaggio continuo, attrezzato per Down Hole
- Snp - Sondaggio a distruzione di nucleo, attrezzato a piezometro
- Sninc - Sondaggio a distruzione di nucleo, attrezzato con canna inclinometrica

**INDAGINI LINEARI**

- ERT - Elettrotomografia
- MW - Indagine sismica con metodologia MASW
- SrP - Sismica a Rifrazione in onde P
- SrPsh - Sismica a Rifrazione in onde P ed Sh

Ambiti Comunali



Scala 1:10000

