



Piano Strutturale Intercomunale

Quadro Conoscitivo

STUDIO GEOLOGICO DI SUPPORTO
(D.P.G.R. 5/R/2020)

Elaborati Integrativi a seguito di richieste integrazioni:
Genio Civile Toscana Sud, prot. n. 395096 del 13.11.2020
Genio Civile Valdarno Inferiore, prot. n. 398007 del 16.11.2020

Tav. G01-C - int Carta dei Dati di Base

IL PRESIDENTE DELL'UNIONE DI COMUNI SINDACO E ASSESSORE ALL'URBANISTICA DEL COMUNE DI MASSA MARITTIMA

MARCELLO GIUNTINI

IL SINDACO E ASSESSORE ALL'URBANISTICA DEL COMUNE DI MONTEROTUNDO M.MO

GIACOMO TERMINE

IL SINDACO E ASSESSORE ALL'URBANISTICA DEL COMUNE DI MONTIERI

NICOLA VERRUZZI

IL PROGETTISTA DI PIANO E RESPONSABILE DEL PROCEDIMENTO

DOTT. ING. ANTONIO GUERRINI

STUDIO ED INDAGINI GEOLOGICHE ED AMBIENTALI

DR. GEOL. FABRIZIO FANCULLETTI
DR. ARCH. LUCIA MACI
DR. GEOL. LORENZO FANCULLETTI
DR. CHIM. SARA FANCULLETTI
DR. CLAUDIO PETRONI

Legenda

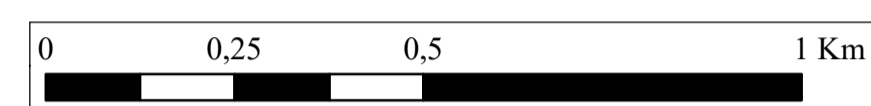
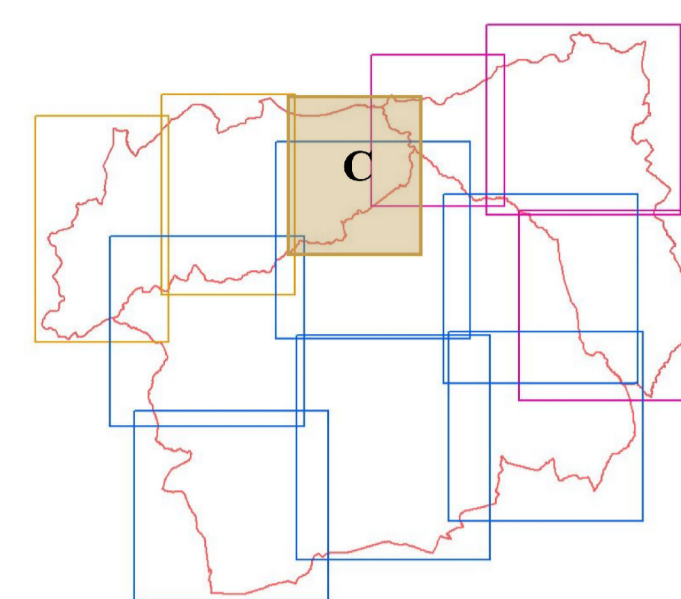
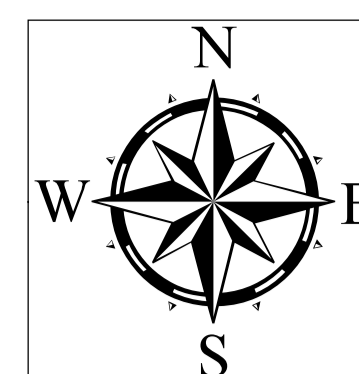
INDAGINI PUNTUALI

- HV - Indagine di sismica passiva HVSR
- DH - Indagine di sismica attiva Down Hole
- DM - Penetrometria Dinamica Media (M=30 Kg)
- DPSH - Penetrometria Dinamica SuperPesante (M=63,3 Kg)
- Sg - Saggio meccanico con escavatore
- S - Sondaggio a carotaggio continuo
- Sc - Sondaggio a carotaggio continuo con prelievo di campione
- Scinc - Sondaggio a carotaggio continuo con prelievo di campione, attrezzato con canna inclinometrica
- Sp - Sondaggio a carotaggio continuo, attrezzato a piezometro
- Sdh - Sondaggio a carotaggio continuo, attrezzato per Down Hole
- Snp - Sondaggio a distruzione di nucleo, attrezzato a piezometro
- Sninc - Sondaggio a distruzione di nucleo, attrezzato con canna inclinometrica

INDAGINI LINEARI

- ERT - Elettrotomografia
- MW - Indagine sismica con metodologia MASW
- SpP - Sismica a Rifrazione in onde P
- SpSh - Sismica a Rifrazione in onde P ed Sh

Ambiti Comunali



Scala 1:10000

