



Piano Strutturale Intercomunale
Quadro Conoscitivo

STUDIO GEOLOGICO DI SUPPORTO
(D.P.G.R. 5/R/2020)

Elaborati Integrativi a seguito di richiesta integrazioni:
Genio Civile Toscana Sud, prot. n. 395096 del 13.11.2020
Genio Civile Valdarno Inferiore, prot. n. 398007 del 16.11.2020

Tav. G01-B - int Carta dei Dati di Base

IL PRESIDENTE DELL'UNIONE DI COMUNI
SINDACO E ASSESSORE ALL'URBANISTICA
DEL COMUNE DI MASSA MARITTIMA
IL SINDACO E ASSESSORE ALL'URBANISTICA
DEL COMUNE DI MONTEROTONDO M.MO
IL SINDACO E ASSESSORE ALL'URBANISTICA
DEL COMUNE DI MONTERI
IL PROGETTISTA DI PIANO E
RESPONSABILE DEL PROCEDIMENTO

MARCELLO GIUNTINI
GIACOMO TERMINE
NICOLA VERRUZZI
DOTT. ING. ANTONIO GUERRINI

STUDIO ED INDAGINI
GEOLOGICHE ED AMBIENTALI
DR. GEOL. FABRIZIO FANCIULLETTI
DR. ARCH. LUCIA MACI
DR. GEOL. LORENZO FANCIULLETTI
DR. CHIM. SARA FANCIULLETTI
DR. CLAUDIO PETRONI

Legenda

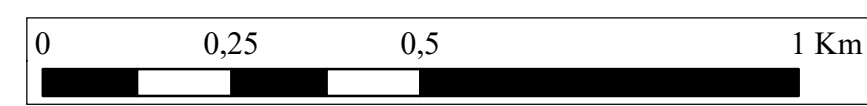
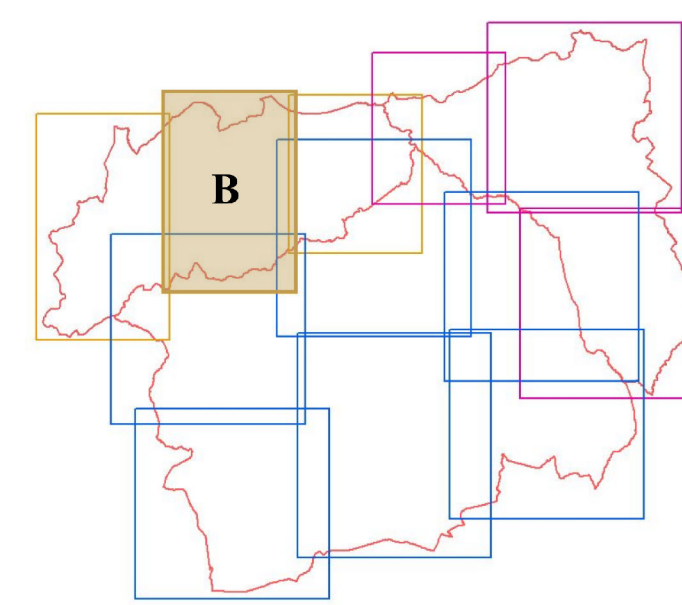
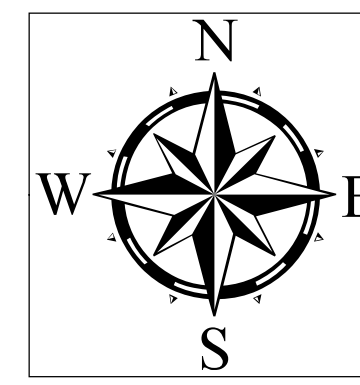
INDAGINI PUNTUALI

- HV - Indagine di sismica passiva HVSr
- DH - Indagine di sismica attiva Down Hole
- DM - Penetrometria Dinamica Media (M-30 Kg)
- DPSH - Penetrometria Dinamica SuperPesante (M-63.5 Kg)
- Sg - Saggio meccanico con escavatore
- S - Sondaggio a carotaggio continuo
- Sc - Sondaggio a carotaggio continuo con prelievo di campione
- Scinc - Sondaggio a carotaggio continuo con prelievo di campione, attrezzato con canna inclinometrica
- Sp - Sondaggio a carotaggio continuo, attrezzato a piezometro
- Sdh - Sondaggio a carotaggio continuo, attrezzato per Down Hole
- Snp - Sondaggio a distrazione di nucleo, attrezzato a piezometro
- Snic - Sondaggio a distrazione di nucleo, attrezzato con canna inclinometrica

INDAGINI LINEARI

- ERT - Elettrotomografia
- MW - Indagine sismica con metodologia MASW
- SpP - Sismica a Rifrazione in onde P
- SpSh - Sismica a Rifrazione in onde P ed Sh

Ambiti Comunali



Scala 1:10000

