



Piano Strutturale Intercomunale
Quadro Conoscativo
STUDIO GEOLOGICO DI SUPPORTO
(D.P.G.R. 5/R/2020)

Elaborati Integrativi a seguito di richiesta integrazioni:
 Genio Civile Toscana Sud, prot. n. 395096 del 13.11.2020
 Genio Civile Valdarno Inferiore, prot. n. 398007 del 16.11.2020

Tav. G01-A - int Carta dei Dati di Base

IL PRESIDENTE DELL'UNIONE DI COMUNI SINDACO E ASSESSORE ALL'URBANISTICA DEL COMUNE DI MASSA MARITTIMA	MARCELLO GIUNTI	STUDIO ED INDAGINI GEOLOGICHE ED AMBIENTALI
IL SINDACO E ASSESSORE ALL'URBANISTICA DEL COMUNE DI MONTEROTONDO M.MO	GIACOMO TERMINE	DR. GEOL. FABRIZIO FANCULLETTI DR. ARCH. LUCIA NACI
IL SINDACO E ASSESSORE ALL'URBANISTICA DEL COMUNE DI MONTIERI	NICOLA VERRUZZI	DR. GEOL. LORENZO FANCULLETTI DR. CHIM. SARA FANCULLETTI DR. CLAUDIO FERONI
IL PROGETTISTA DI PIANO E RESPONSABILE DEL PROCEDIMENTO	DOTT. ING. ANTONIO GUERRINI	

Legenda

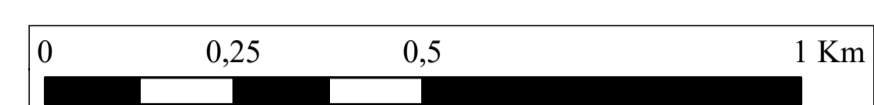
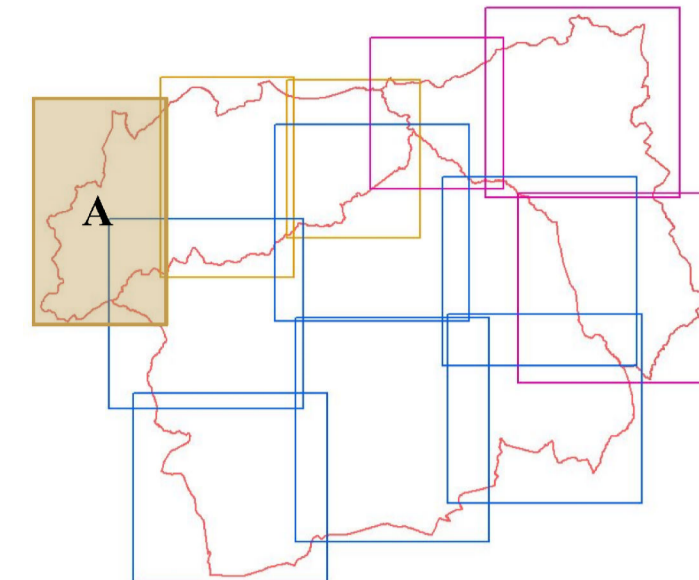
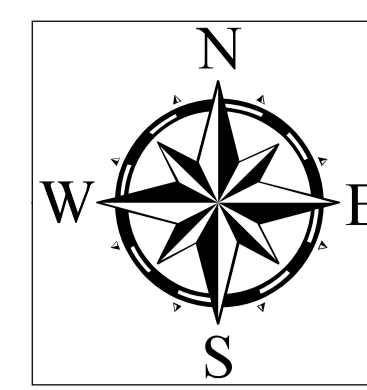
INDAGINI PUNTUALI

- HV - Indagine di sismica passiva HVSR
- DH - Indagine di sismica attiva Down Hole
- DM - Penetrometria Dinamica Media (M=30 Kg)
- DPSH - Penetrometria Dinamica SuperPesante (M=63,5 Kg)
- Sg - Saggio meccanico con escavatore
- S - Sondaggio a carotaggio continuo
- Sc - Sondaggio a carotaggio continuo con prelievo di campione
- Scinc - Sondaggio a carotaggio continuo con prelievo di campione, attrezzato con canna inclinometrica
- Sp - Sondaggio a carotaggio continuo, attrezzato a piezometro
- Sdh - Sondaggio a carotaggio continuo, attrezzato per Down Hole
- Snp - Sondaggio a distruzione di nucleo, attrezzato a piezometro
- Sinc - Sondaggio a distruzione di nucleo, attrezzato con canna inclinometrica

INDAGINI LINEARI

- ERT - Eletrotomografia
- MW - Indagine sismica con metodologia MASW
- SrP - Sismica a Rifrazione in onde P
- S-PSh - Sismica a Rifrazione in onde P ed Sh

Ambiti Comunali



Scala 1:10000

