



Sindaco / Assessore all'Urbanistica: *Marcello Giuntini*
Responsabile del Procedimento: *Antonio Guerrini*
Garante dell'informazione e della Partecipazione: *Laura Rapezzi*
Gruppo di Progettazione: *Luisa Dallai, Elisabetta Ponta, Luisa Russo*

CARTA DEL POTENZIALE ARCHEOLOGICO

Dicembre 2023

QUADRO DI UNIONE

LEGENDA

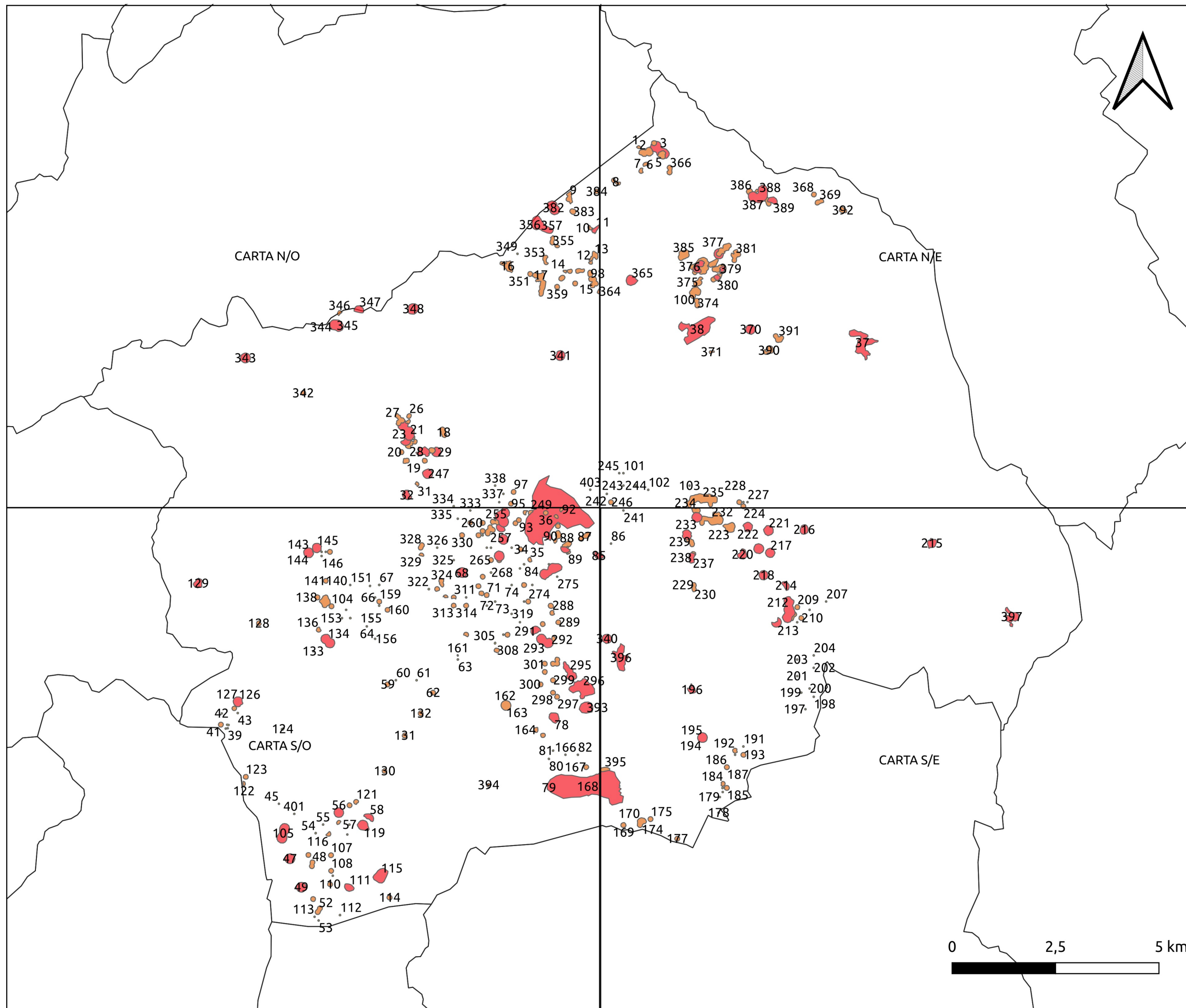
areali potenziale archeologico

■ alto =5

■ medio =4

■ basso =3

□ Limiti comunali





Sindaco / Assessore all'Urbanistica: *Marcello Giuntini*
Responsabile del Procedimento: *Antonio Guemini*
Garante dell'Informazione e della Partecipazione: *Laura Rapazzi*
Gruppo di Progettazione: *Luisa Dallai, Elisabetta Ponia, Luisa Russo*

CARTA DEL POTENZIALE ARCHEOLOGICO

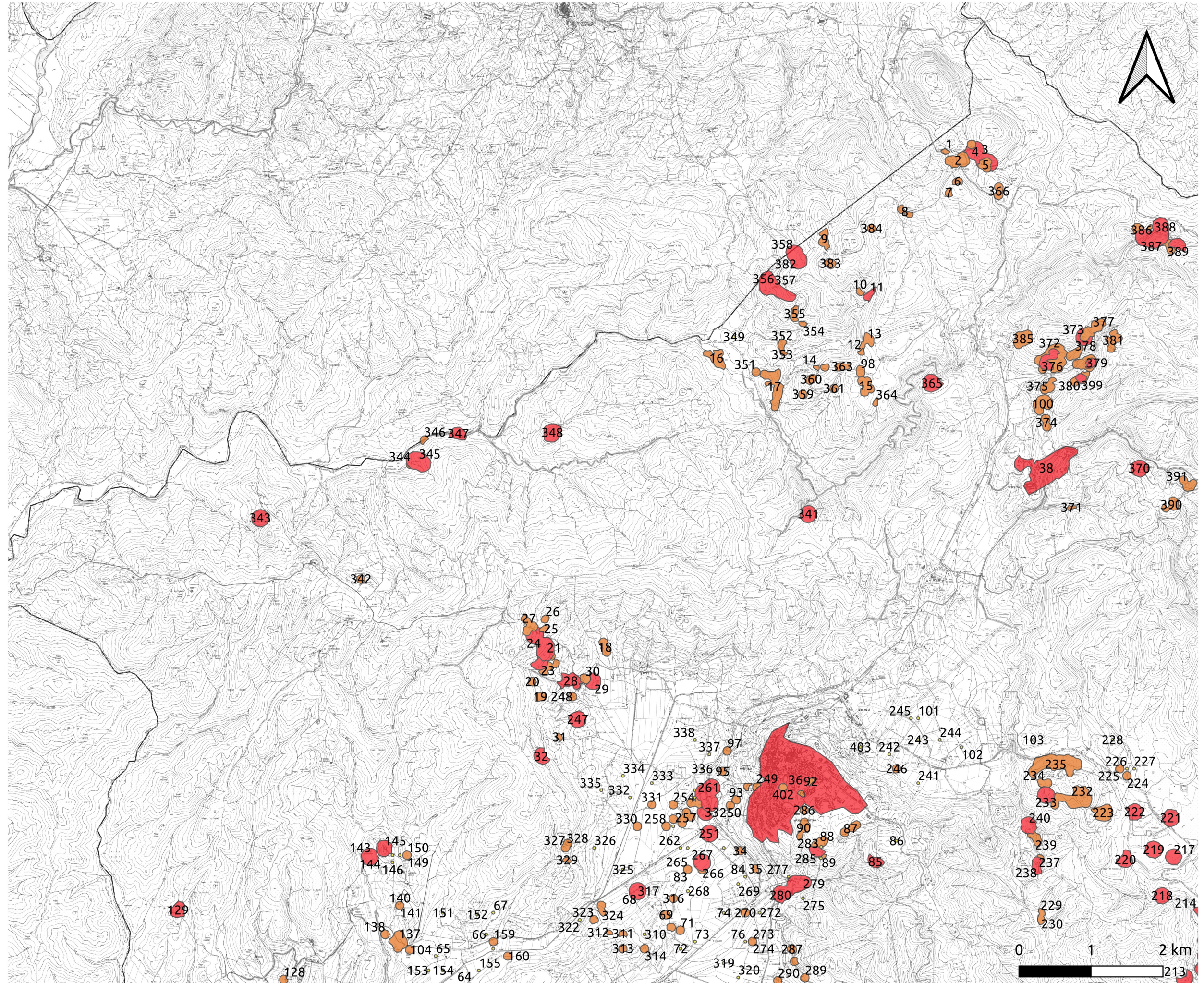
Dicembre 2023

CARTA N/O

LEGENDA

areali potenziale archeologico

- alto** =5
- medio** =4
- basso** =3
- Limiti comunali**





Sindaco / Assessore all'Urbanistica: *Marcello Giuntini*
Responsabile del Procedimento: *Antonio Guerni*
Garante dell'Informazione e della Partecipazione: *Luca Rapezzi*
Gruppo di Progettazione: *Luisa Dallai, Elisabetta Fiorita, Luisa Russo*

CARTA DEL POTENZIALE ARCHEOLOGICO

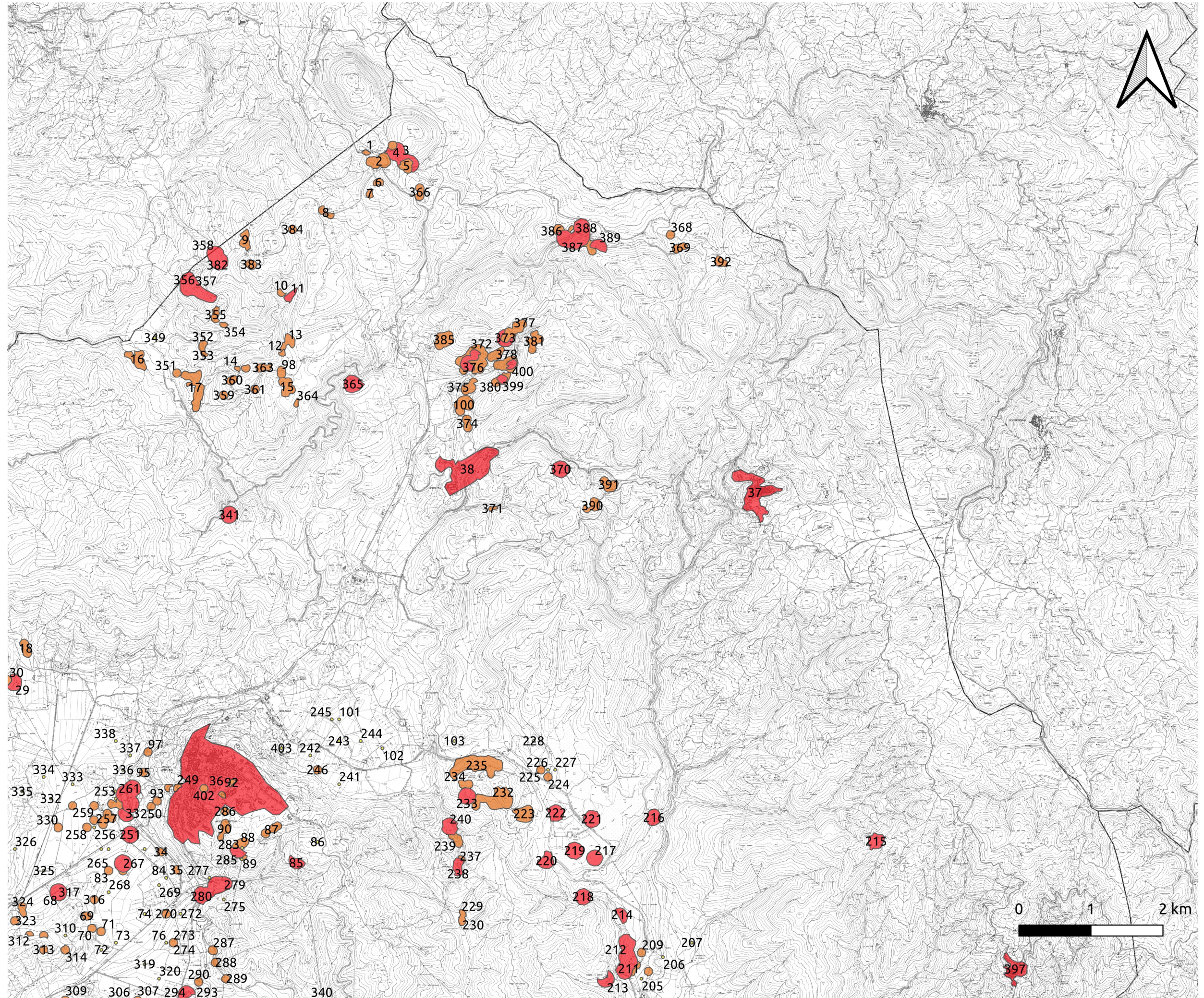
Dicembre 2023

CARTA N/E

LEGENDA

areali potenziale archeologico

- alto** =5
- medio** =4
- basso** =3
- Limiti comunali**





Sindaco / Assessore all'Urbanistica: Marcello Giuntini
Responsabile del Procedimento: Antonio Guernini
Garante dell'Informazione e della Partecipazione: Laura Rapozzi
Gruppo di Progettazione: Luisa Dalai, Elisabetta Ponia, Luisa Russo

CARTA DEL POTENZIALE ARCHEOLOGICO

Dicembre 2023

CARTA S/O

LEGENDA

areali potenziale archeologico

- alto =5
- medio =4
- basso =3

Limiti comunali

