

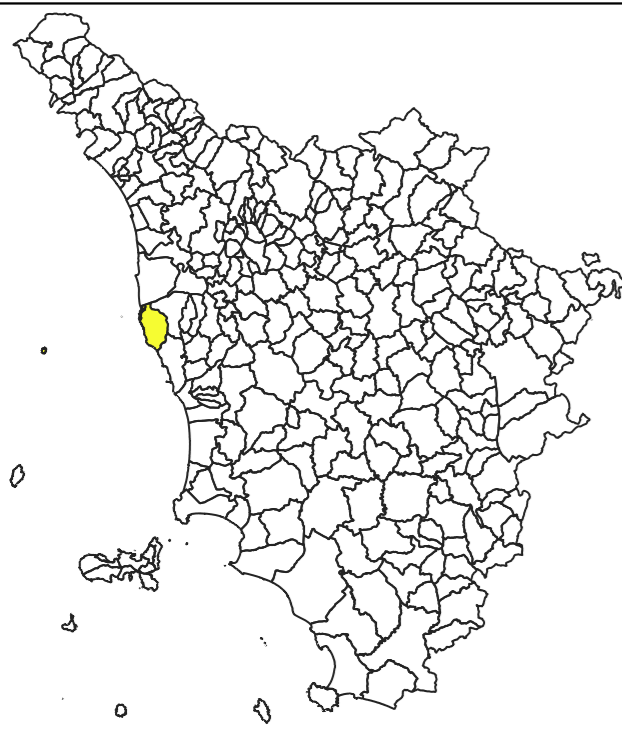
# MICROZONAZIONE SISMICA

## Carta di microzonazione sismica

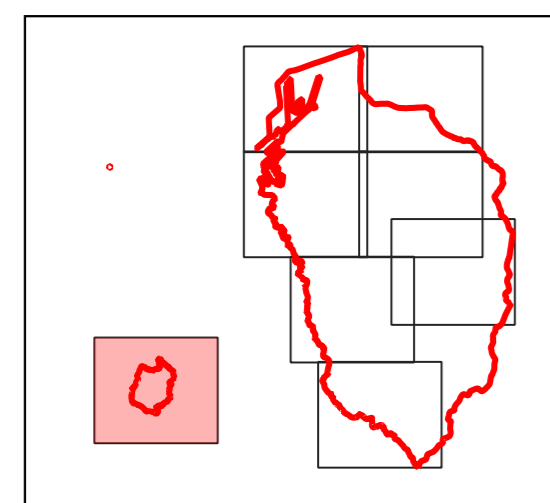
**FA0711**

Scala 1:5.000

**Regione Toscana**  
Comune di Livorno



Regione Toscana	Soggetto realizzatore Geologica Toscana	Data 15.12.2022
	Collaboratore: Dott. Geol. Aurora Martini	TAV7.8



### Legenda

#### Zone stabili

Fattore di amplificazione FA0711 1

#### Zone stabili suscettibili di amplificazioni locali

- Fattore di amplificazione FA0711 1.1 - 1.2
- Fattore di amplificazione FA0711 1.5 - 1.6
- Fattore di amplificazione FA0711 1.7 - 1.8
- Fattore di amplificazione FA0711 2.1 - 2.2

#### Zone di Attenzione per Instabilità (Livello 2)

- ZAf1 - Zona di attenzione per instabilità di versante - FA0711 1.1 - 1.2
- ZAf1 - Zona di attenzione per instabilità di versante - FA0711 1.5 - 1.6
- ZAf1 - Zona di attenzione per instabilità di versante - FA0711 1.7 - 1.8
- ZAf1 - Zona di attenzione per instabilità di versante - FA0711 2.1 - 2.2

