

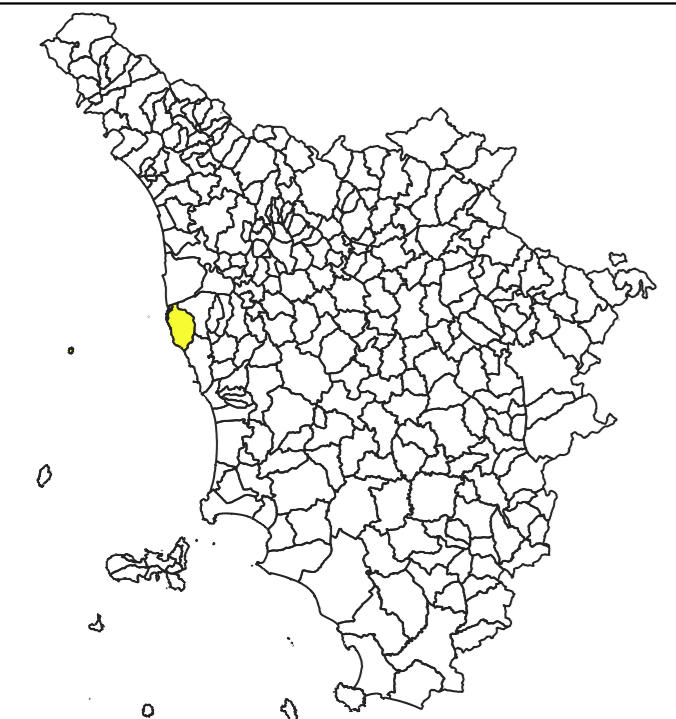
# MICROZONAZIONE SISMICA

## Carta di microzonazione sismica

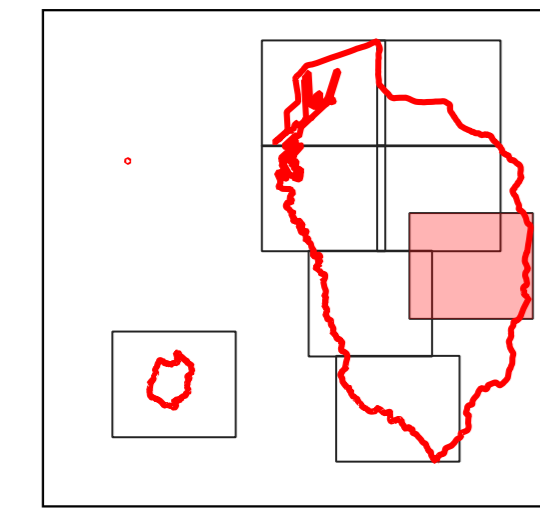
**FA0711**

Scala 1:5.000

**Regione Toscana**  
Comune di Livorno



Regione Toscana	Soggetto realizzatore Geologica Toscana	Data 15.12.2022
	Collaboratore: Dott. Geol. Aurora Martini	TAV.7.6



### Legenda

- Zone stabili**
- Fattore di amplificazione FA0711 = 1
- Zone stabili suscettibili di amplificazioni locali**
- Fattore di amplificazione FA0711 1.1 - 1.2
  - Fattore di amplificazione FA0711 1.5 - 1.6
  - Fattore di amplificazione FA0711 1.7 - 1.8
- Zone di Attenzione per Instabilità (Livello 2)**
- ZAI - Zona di attenzione per instabilità di versante - FA0711 1.1 - 1.2
  - ZAI - Zona di attenzione per instabilità di versante - FA0711 1.5 - 1.6
  - ZAI - Zona di attenzione per instabilità di versante - FA0711 1.7 - 1.8

