

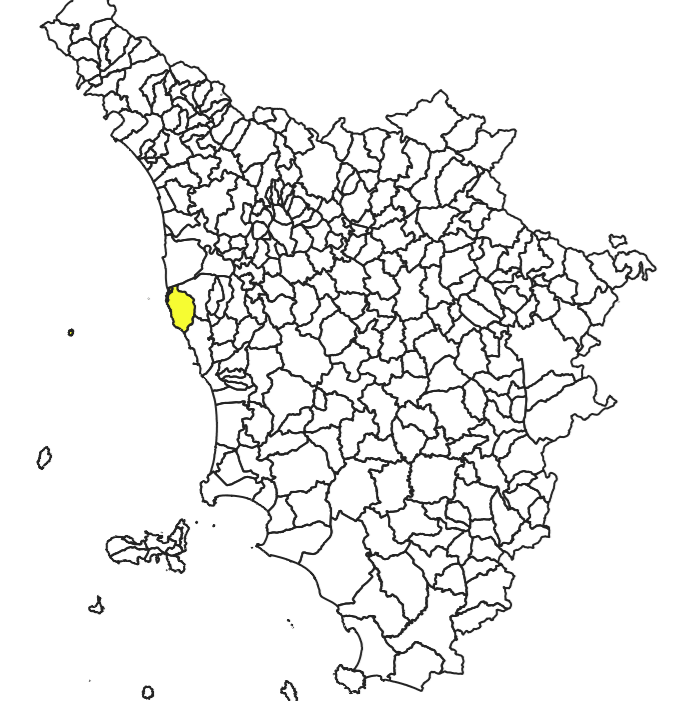
MICROZONAZIONE SISMICA

Carta di microzonazione sismica

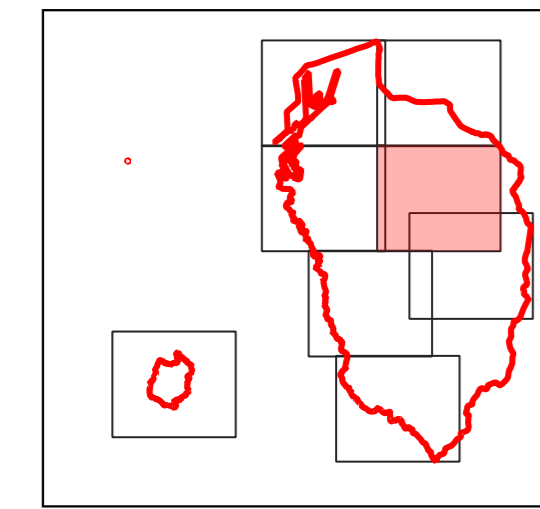
FA0711

Scala 1:5.000

Regione Toscana
Comune di Livorno



Regione Toscana	Soggetto realizzatore Geologica Toscana	Data 15.12.2022
	Collaboratore: Dott. Geol. Aurora Martini	TAV7.4



Legenda

- Zone stabili**
- Fattore di amplificazione FA0711 = 1
- Zone stabili suscettibili di amplificazioni locali**
- Fattore di amplificazione FA0711: 1.1 - 1.2
 - Fattore di amplificazione FA0711: 1.5 - 1.6
 - Fattore di amplificazione FA0711: 1.7 - 1.8
 - Fattore di amplificazione FA0711: 1.9 - 2.0
- Zone di Attenzione per Instabilità (Livello 2)**
- ZAI_v - Zona di attenzione per instabilità di versante - FA0711: 1.1 - 1.2
 - ZAI_v - Zona di attenzione per instabilità di versante - FA0711: 1.5 - 1.6
 - ZAI_v - Zona di attenzione per instabilità di versante - FA0711: 1.7 - 1.8
- Zone suscettibili di Instabilità (Livello 3)**
- ZSIQ - Zona di suscettibilità per liquefazione - FA0711: 1.1 - 1.2 <math>2 < L < 5</math>
 - ZSIQ - Zona di suscettibilità per liquefazione - FA0711: 1.5 - 1.8 <math>2 < L < 5</math>
 - ZSIQ - Zona di suscettibilità per liquefazione - FA0711: 2.5 - 3.0 <math>2 < L < 5</math>

