

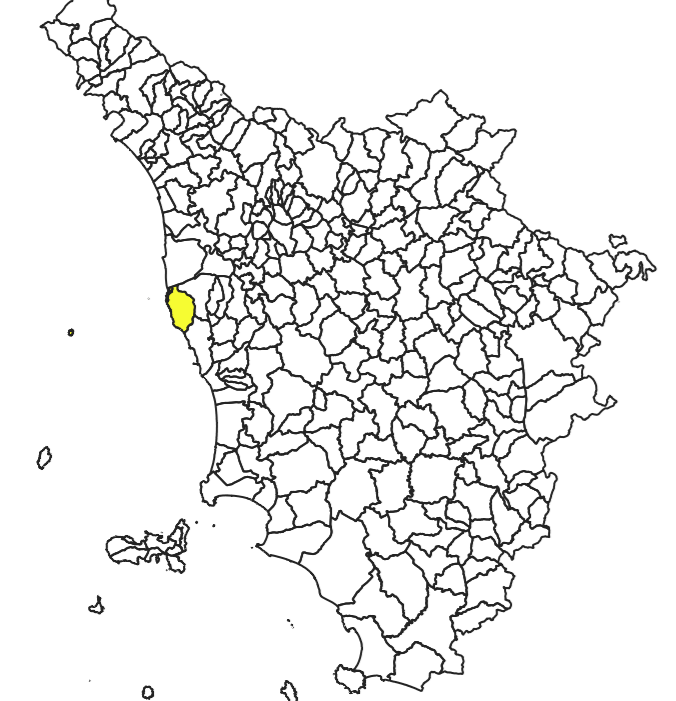
MICROZONAZIONE SISMICA

Carta di microzonazione sismica

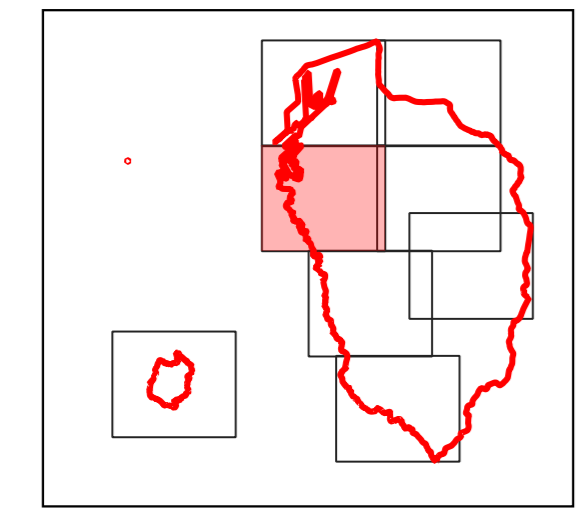
FA0711

Scala 1:5.000

Regione Toscana
Comune di Livorno



Regione Toscana	Soggetto realizzatore Geologica Toscana	Data 15.12.2022
	Collaboratore: Dott. Geol. Aurora Martini	TAV7.3



Legenda

- Zone stabili**
- Fattore di amplificazione FA0711: 1
- Zone stabili suscettibili di amplificazioni locali**
- Fattore di amplificazione FA0711: 1.1 - 1.2
 - Fattore di amplificazione FA0711: 1.3 - 1.4
 - Fattore di amplificazione FA0711: 1.5 - 1.6
 - Fattore di amplificazione FA0711: 1.7 - 1.8
 - Fattore di amplificazione FA0711: 1.9 - 2.0
 - Fattore di amplificazione FA0711: 2.3 - 2.4
 - Fattore di amplificazione FA0711: 2.5 - 3.0
- Zone suscettibili di Instabilità (Livello 3)**
- ZSLQ - Zona di suscettibilità per liquefazione - FA0711 1.5 - 1.6 - 2 - IL:5
 - ZSLQ - Zona di suscettibilità per liquefazione - FA0711 1.5 - 1.6 - 5 - IL:15
 - ZSLQ - Zona di suscettibilità per liquefazione - FA0711 1.7 - 1.8 - 5 - IL:15
 - ZRLQ - Zona di rispetto per liquefazione - FA0711 1.7 - 1.8 - IL:15
 - ZSLQ - Zona di suscettibilità per liquefazione - FA0711 2.5 - 3.0 - 5 - IL:15
 - ZRLQ - Zona di rispetto per liquefazione - FA0711 2.5 - 3.0 - IL:15

