

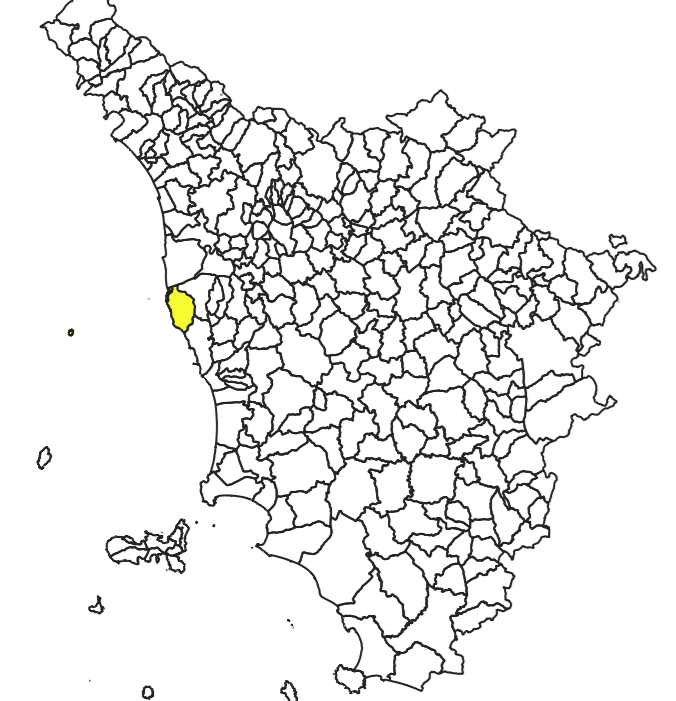
# MICROZONAZIONE SISMICA

## Carta di microzonazione sismica

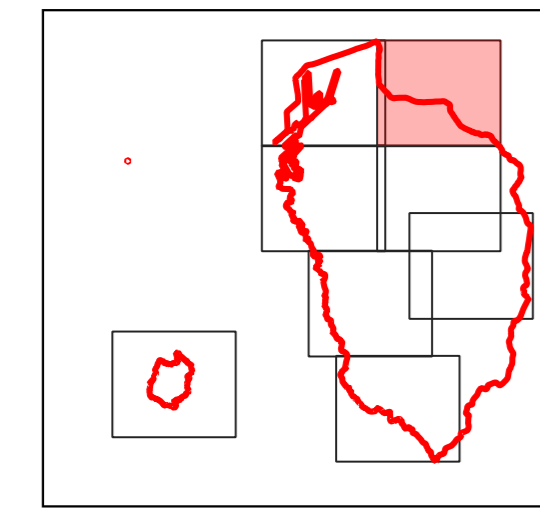
**FA0711**

Scala 1:5.000

**Regione Toscana**  
Comune di Livorno



|                 |  |                    |
|-----------------|--|--------------------|
| Regione Toscana | Soggetto realizzatore<br>Geologica Toscana   | Data<br>15.12.2022 |
|                 | Collaboratore:<br>Dott. Geol. Aurora Martini | TAV7.2             |



### Legenda

#### Zone stabili suscettibili di amplificazioni locali

- Fattore di amplificazione FA0711 1.5 - 1.6
- Fattore di amplificazione FA0711 1.7 - 1.8
- Fattore di amplificazione FA0711 2.3 - 2.4
- Fattore di amplificazione FA0711 2.5 - 3.0

#### Zone suscettibili di Instabilità (Livello 3)

- ZSLQ - Zona di suscettibilità per liquefazione - FA0711 1.7 - 1.8 - 2<IL>5
- ZSLQ - Zona di suscettibilità per liquefazione - FA0711 2.3 - 2.4 - 2<IL>5
- ZSLQ - Zona di suscettibilità per liquefazione - FA0711 2.5 - 3.0 - 2<IL>5
- ZSLQ - Zona di suscettibilità per liquefazione - FA0711 2.5 - 3.0 - 5<IL>15

