

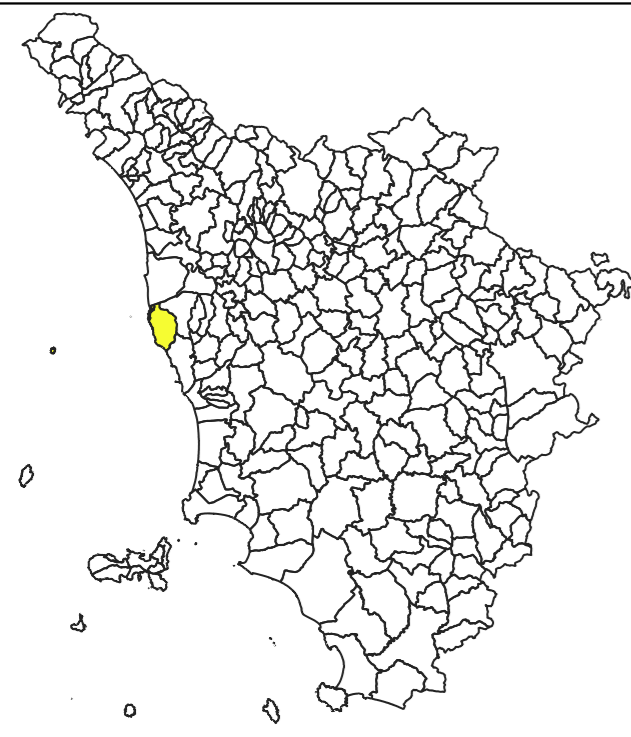
MICROZONAZIONE SISMICA

Carta di microzonazione sismica

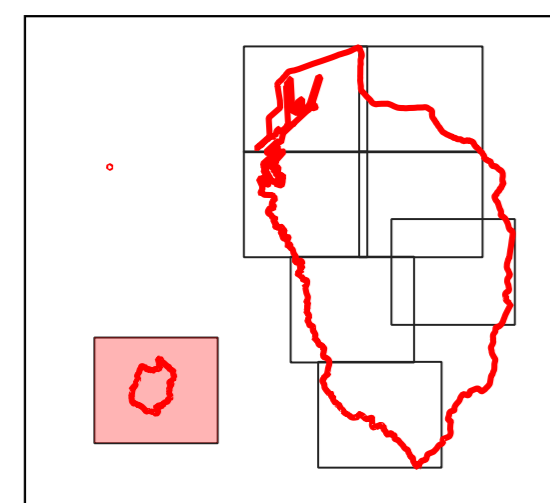
FA0408

Scala 1:5.000

Regione Toscana
Comune di Livorno



Regione Toscana	Soggetto realizzatore Geologica Toscana	Data 15.12.2022
	Collaboratore: Dott. Geol. Aurora Martini	TAV6.8



Legenda

Zone stabili

■ Fattore di amplificazione FA0408 = 1

Zone stabili suscettibili di amplificazioni locali

■ Fattore di amplificazione FA0408 1.1 - 1.2
 ■ Fattore di amplificazione FA0408 1.5 - 1.6
 ■ Fattore di amplificazione FA0408 2.1 - 2.2

Zone di Attenzione per Instabilità (Livello 2)

■ ZAFr - Zona di attenzione per instabilità di versante - FA0408 1.1 - 1.2
 ■ ZAFr - Zona di attenzione per instabilità di versante - FA0408 1.5 - 1.6
 ■ ZAFr - Zona di attenzione per instabilità di versante - FA0408 2.1 - 2.2

