

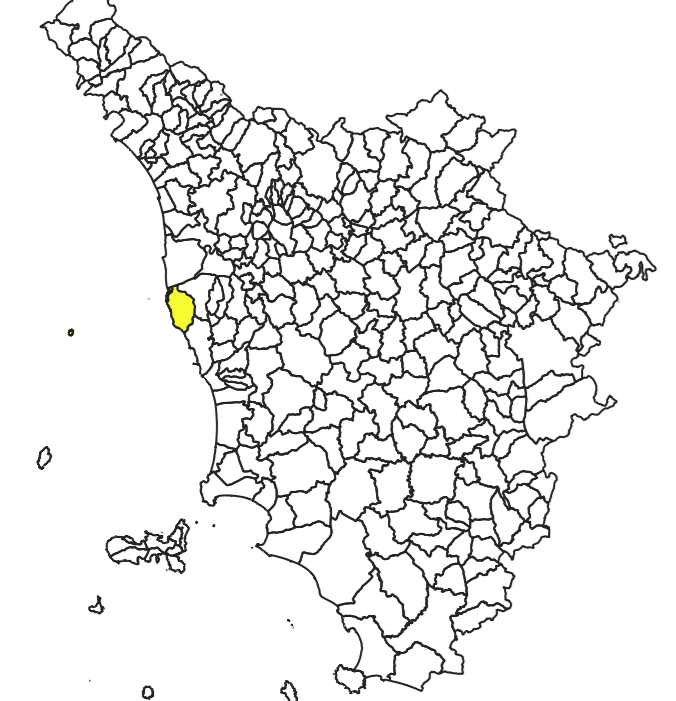
# MICROZONAZIONE SISMICA

## Carta di microzonazione sismica

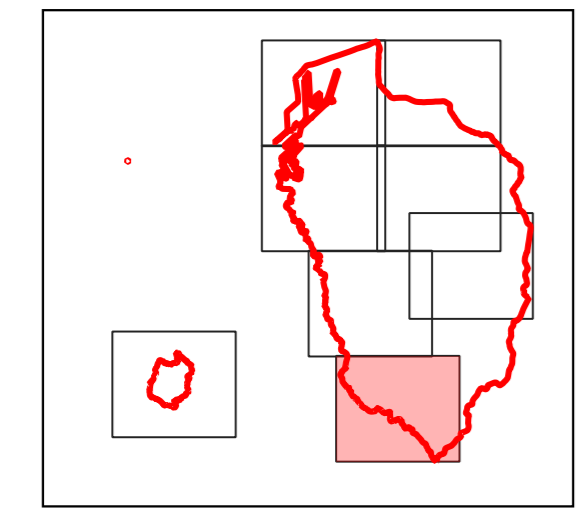
### FA0408

Scala 1:5.000

Regione Toscana  
Comune di Livorno



Regione Toscana	Soggetto realizzatore Geologica Toscana	Data 15.12.2022
	Collaboratore: Dott. Geol. Aurora Martini	TAV6.7



### Legenda

- Zone stabili**
- Fattore di amplificazione FA0408 = 1
- Zone stabili suscettibili di amplificazioni locali**
- Fattore di amplificazione FA0408 1.1 - 1.2
  - Fattore di amplificazione FA0408 1.7 - 1.8
  - Fattore di amplificazione FA0408 2.1 - 2.2
- Zone di Attenzione per Instabilità (Livello 2)**
- ZAFr - Zona di attenzione per instabilità di versante - FA0408 1.1 - 1.2
  - ZAFr - Zona di attenzione per instabilità di versante - FA0408 1.5 - 1.6
  - ZAFr - Zona di attenzione per instabilità di versante - FA0408 2.1 - 2.2

