

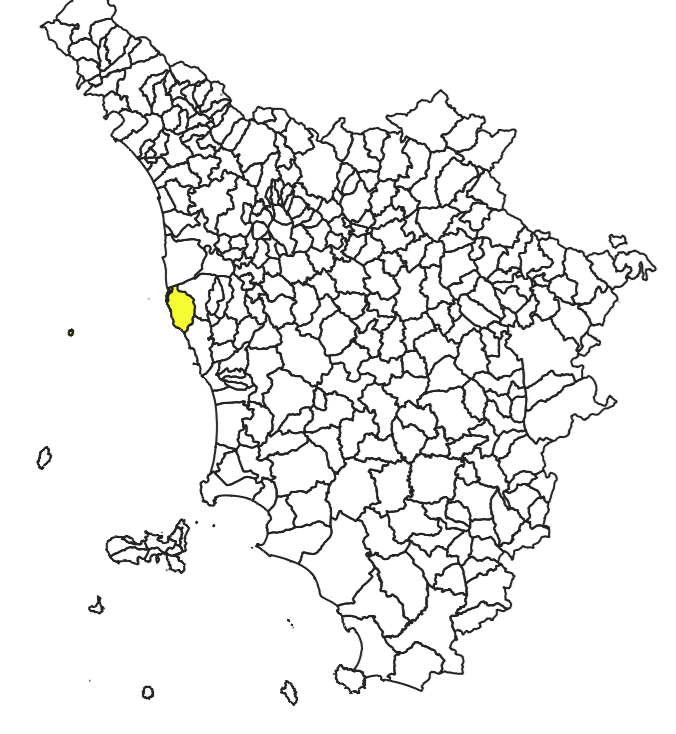
MICROZONAZIONE SISMICA

Carta di microzonazione sismica

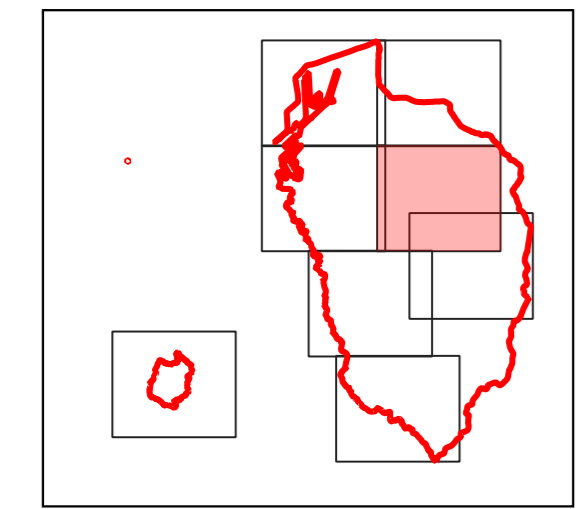
FA0408

Scala 1:5.000

Regione Toscana
Comune di Livorno



Regione Toscana	Soggetto realizzatore Geologica Toscana	Data 15.12.2022
	Collaboratore: Dott. Geol. Aurora Martini	TAV6.4



Legenda

- Zone stabili**
- Fattore di amplificazione FA0408 = 1
- Zone stabili suscettibili di amplificazioni locali**
- Fattore di amplificazione FA0408 1.1 - 1.2
 - Fattore di amplificazione FA0408 1.3 - 1.4
 - Fattore di amplificazione FA0408 1.5 - 1.6
 - Fattore di amplificazione FA0408 1.7 - 1.8
 - Fattore di amplificazione FA0408 1.9 - 2.0
 - Fattore di amplificazione FA0408 2.1 - 2.2
- Zone suscettibili di Instabilità (Livello 3)**
- ZSLQ - Zona di suscettibilità per liquefazione - FA0408 1.1 - 1.2 - 2cl≤5
 - ZSLQ - Zona di suscettibilità per liquefazione - FA0408 1.7 - 1.8 - 2cl≤5
 - ZSLQ - Zona di suscettibilità per liquefazione - FA0408 1.9 - 2.0 - 2cl≤5

