

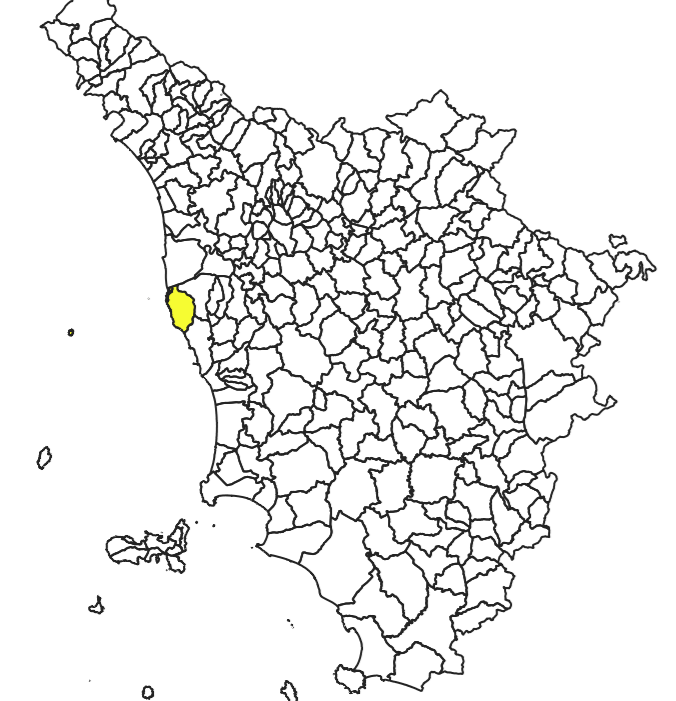
MICROZONAZIONE SISMICA

Carta di microzonazione sismica

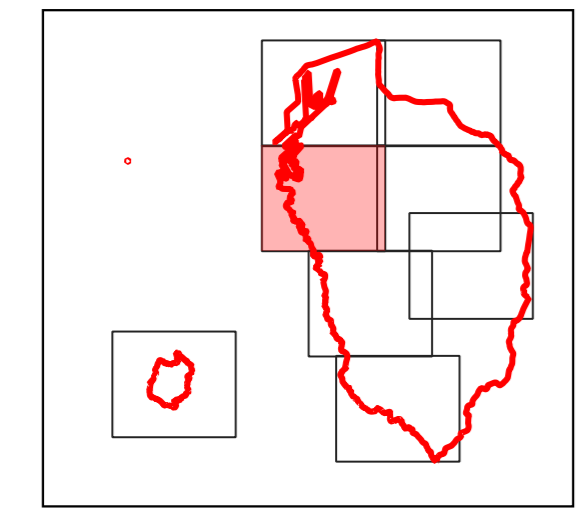
FA0408

Scala 1:5.000

Regione Toscana
Comune di Livorno



| | | |
|-----------------|--|--------------------|
| Regione Toscana | Soggetto realizzatore Geologica Toscana | Data 15.12.2022 |
| | Collaboratore: Dott. Geol. Aurora Martini | TAV6.3 |



Legenda

- Zone stabili**
- Fattore di amplificazione FA0408 = 1
- Zone stabili suscettibili di amplificazioni locali**
- Fattore di amplificazione FA0408 1.1 - 1.2
 - Fattore di amplificazione FA0408 1.3 - 1.4
 - Fattore di amplificazione FA0408 1.5 - 1.6
 - Fattore di amplificazione FA0408 1.7 - 1.8
 - Fattore di amplificazione FA0408 1.9 - 2.0
 - Fattore di amplificazione FA0408 2.1 - 2.2
- Zone suscettibili di Instabilità (Livello 3)**
- ZSLQ - Zona di suscettibilità per liquefazione - FA0408 1.5 - 1.6 - 2 < IL ≤ 5
 - ZSLQ - Zona di suscettibilità per liquefazione - FA0408 1.5 - 1.6 - 5 < IL ≤ 15
 - ZSLQ - Zona di suscettibilità per liquefazione - FA0408 1.7 - 1.8 - 5 < IL ≤ 15
 - ZRLQ - Zona di rispetto per liquefazione - FA0408 1.7 - 1.8 - IL > 15
 - ZSLQ - Zona di suscettibilità per liquefazione - FA0408 1.9 - 2.0 - 5 < IL ≤ 15
 - ZRLQ - Zona di rispetto per liquefazione - FA0408 1.9 - 2.0 - IL > 15

