

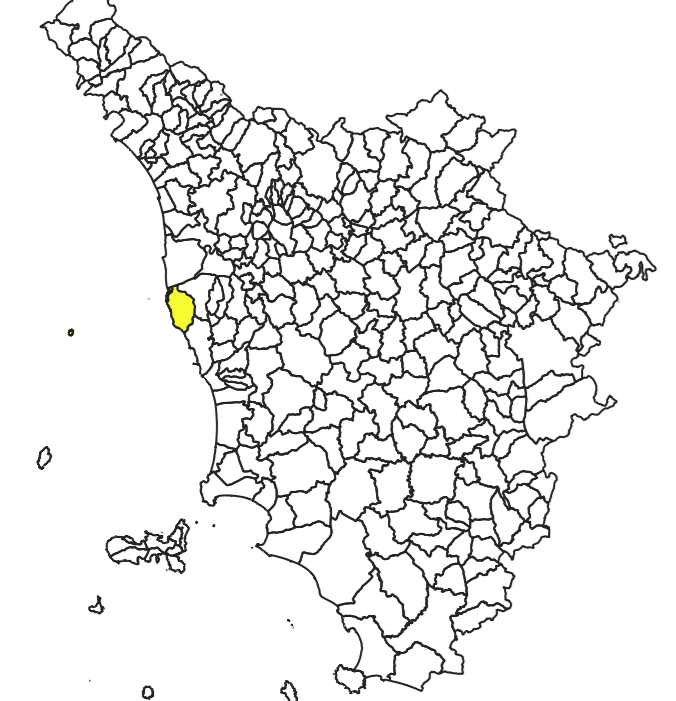
MICROZONAZIONE SISMICA

Carta di microzonazione sismica

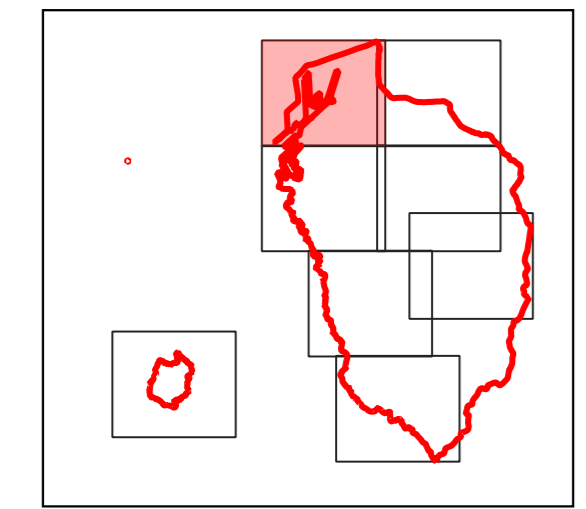
FA0408

Scala 1:5.000

Regione Toscana
Comune di Livorno



Regione Toscana	Soggetto realizzatore Geologica Toscana	Data 15.12.2022
	Collaboratore: Dott. Geol. Aurora Martini	TAV6.1



Legenda

Zone stabili suscettibili di amplificazioni locali

- Fattore di amplificazione FA0408 1.7 - 1.8
- Fattore di amplificazione FA0408 1.9 - 2.0
- Fattore di amplificazione FA0408 2.1 - 2.2

Zone suscettibili di Instabilità (Livello 3)

- ZSLQ - Zona di suscettibilità per liquefazione - FA0408 1.9 - 2.0 - 2IL≤5
- ZSLQ - Zona di suscettibilità per liquefazione - FA0408 1.9 - 2.0 - 5IL≤15
- ZSLQ - Zona di rispetto per liquefazione - FA0408 1.9 - 2.0 - IL>15
- ZSLQ - Zona di suscettibilità per liquefazione - FA0408 2.1 - 2.2 - 2IL≤5

