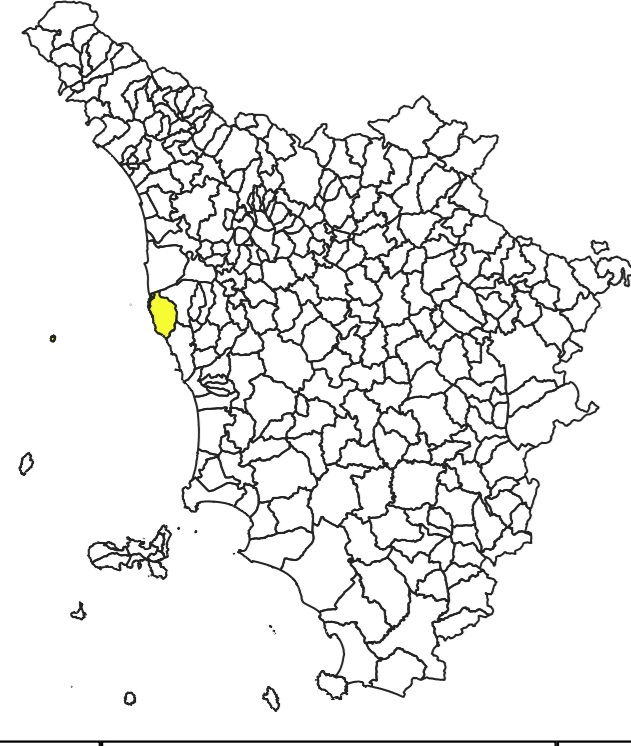


MICROZONAZIONE SISMICA

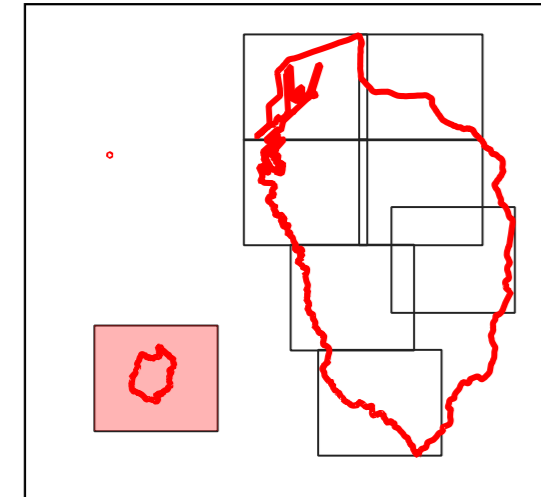
Carta di microzonazione sismica

FA0105
Scala 1:5.000

Regione Toscana
Comune di Livorno



Regione Toscana	Soggetto realizzatore Geologica Toscana	Data 15.12.2022
	Collaboratore: Dott. Geol. Aurora Martini	TAV5.8



Legenda

Zone stabili

Fattore di amplificazione FA0105 1

Zone stabili suscettibili di amplificazioni locali

- Fattore di amplificazione FA0105 1.1 - 1.2
- Fattore di amplificazione FA0105 1.3 - 1.4
- Fattore di amplificazione FA0105 1.5 - 1.6
- Fattore di amplificazione FA0105 1.7 - 1.8

Zone di Attenzione per Instabilità (Livello 2)

- ZAFI - Zona di attenzione per instabilità di versante - FA0105 1.1 - 1.2
- ZAFI - Zona di attenzione per instabilità di versante - FA0105 1.3 - 1.4
- ZAFI - Zona di attenzione per instabilità di versante - FA0105 1.5 - 1.6
- ZAFI - Zona di attenzione per instabilità di versante - FA0105 1.7 - 1.8

