

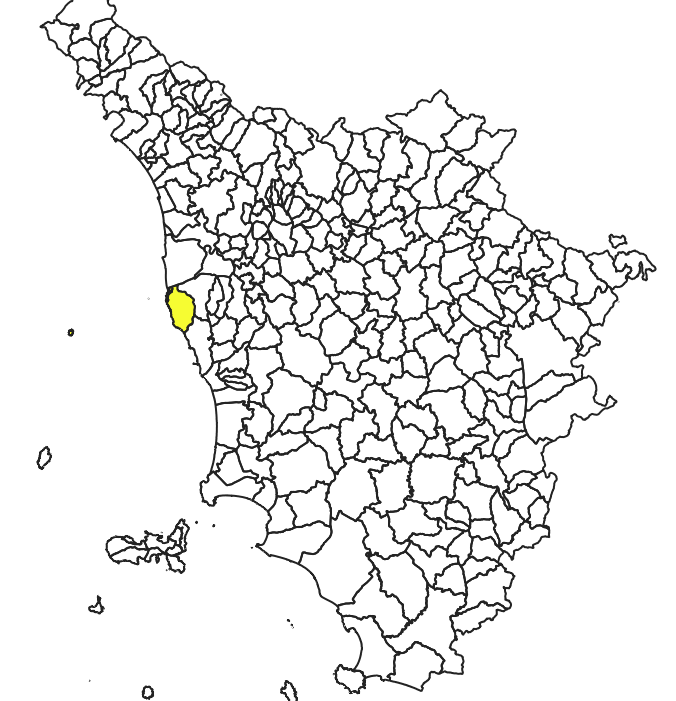
# MICROZONAZIONE SISMICA

## Carta di microzonazione sismica

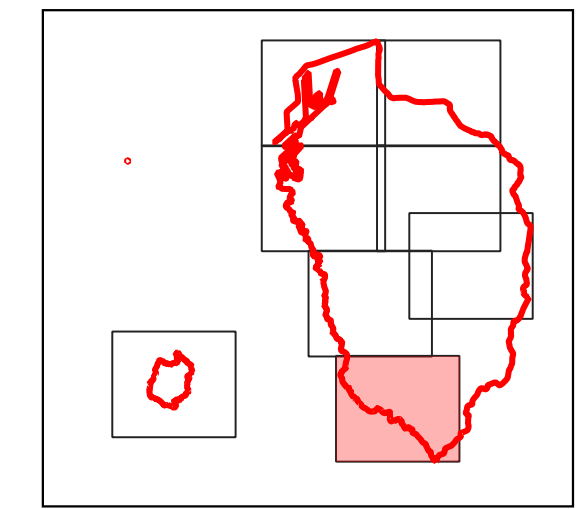
### FA0105

Scala 1:5.000

Regione Toscana  
Comune di Livorno



Regione Toscana	Soggetto realizzatore Geologica Toscana	Data 15.12.2022
	Collaboratore: Dott. Geol. Aurora Martini	TAV5.7



### Legenda

- Zone stabili**
- Fattore di amplificazione FA0105 = 1
- Zone stabili suscettibili di amplificazioni locali**
- Fattore di amplificazione FA0105 1.3 - 1.4
  - Fattore di amplificazione FA0105 1.7 - 1.8
- Zone di Attenzione per Instabilità (Livello 2)**
- ZAFI - Zona di attenzione per instabilità di versante - FA0105 1.3 - 1.4
  - ZAFI - Zona di attenzione per instabilità di versante - FA0105 1.7 - 1.8

