

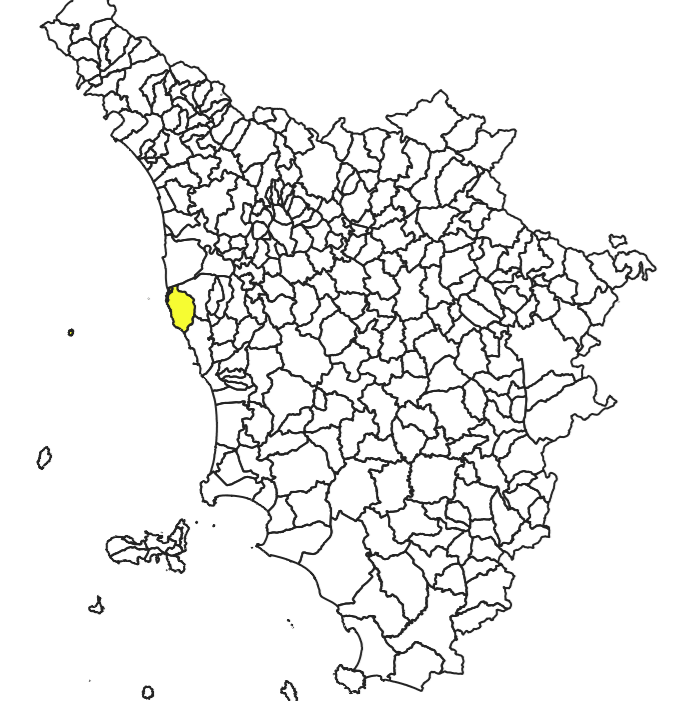
# MICROZONAZIONE SISMICA

## Carta di microzonazione sismica

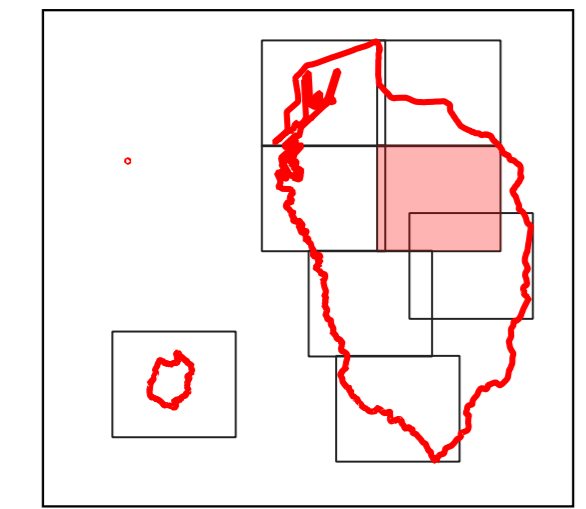
**FA0105**

Scala 1:5.000

**Regione Toscana**  
Comune di Livorno



Regione Toscana	Soggetto realizzatore Geologica Toscana	Data 15.12.2022
	Collaboratore: Dott. Geol. Aurora Martini	TAV5.4



### Legenda

- Zone stabili**
- Fattore di amplificazione FA0105 1
- Zone stabili suscettibili di amplificazioni locali**
- Fattore di amplificazione FA0105 1.1 - 1.2
  - Fattore di amplificazione FA0105 1.3 - 1.4
  - Fattore di amplificazione FA0105 1.5 - 1.6
  - Fattore di amplificazione FA0105 1.7 - 1.8
- Zone di Attenzione per Instabilità (Livello 2)**
- ZAFI - Zona di attenzione per instabilità di versante - FA0105 1.1 - 1.2
  - ZAFI - Zona di attenzione per instabilità di versante - FA0105 1.3 - 1.4
  - ZAFI - Zona di attenzione per instabilità di versante - FA0105 1.5 - 1.6
  - ZAFI - Zona di attenzione per instabilità di versante - FA0105 1.7 - 1.8
- Zone suscettibili di Instabilità (Livello 3)**
- ZSLQ - Zona di suscettibilità per liquefazione - FA0105 1.1 - 1.2 - 2 <math>< \leq 5</math>
  - ZSLQ - Zona di suscettibilità per liquefazione - FA0105 1.3 - 1.4 - 2 <math>< \leq 5</math>
  - ZSLQ - Zona di suscettibilità per liquefazione - FA0105 1.5 - 1.6 - 2 <math>< \leq 5</math>

