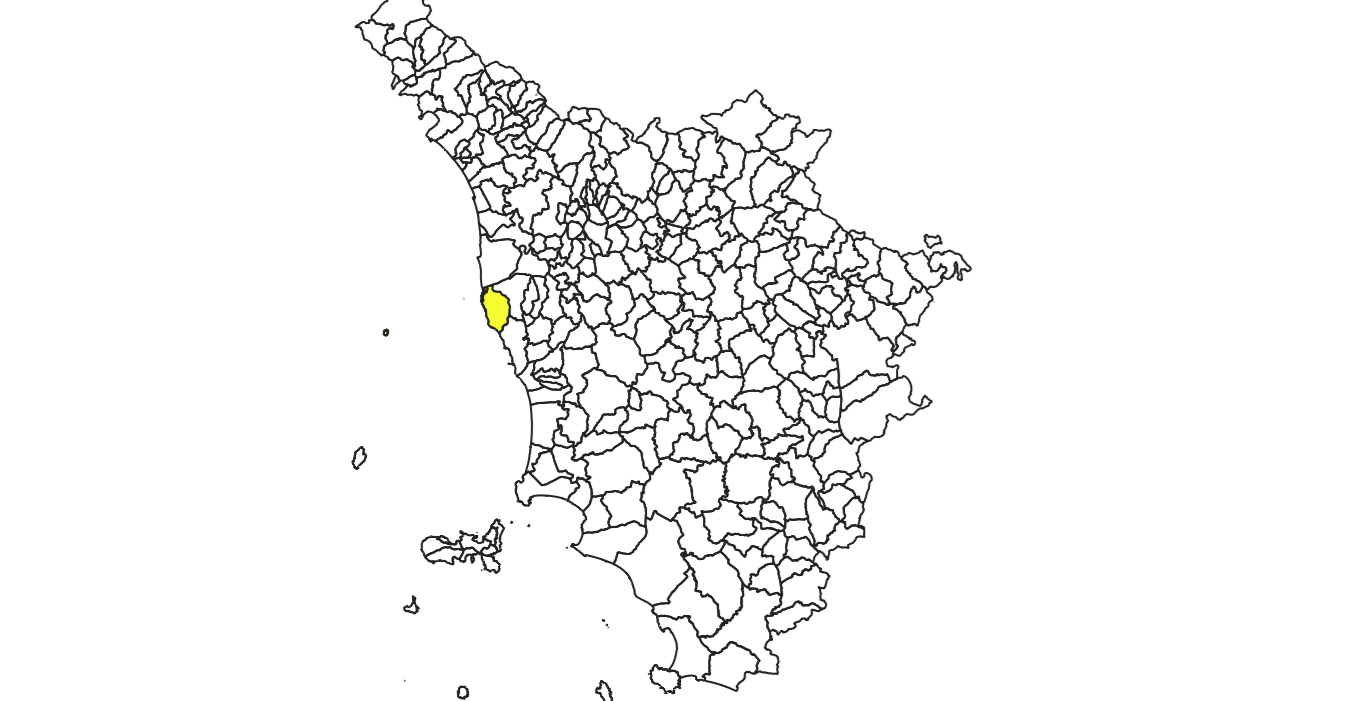


MICROZONAZIONE SISMICA

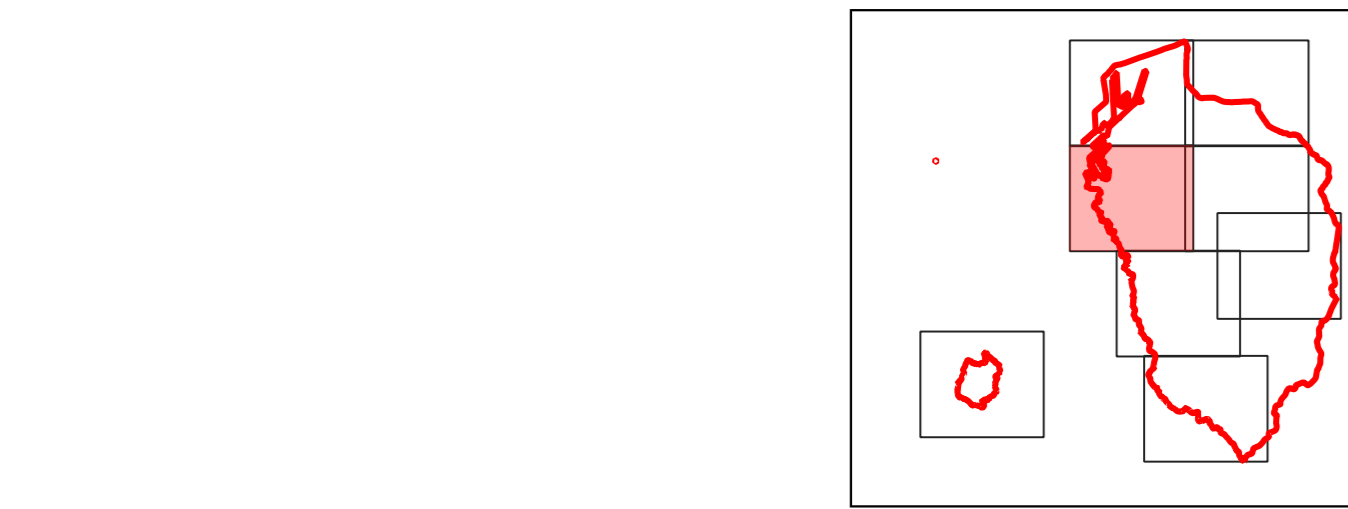
Carta di microzonazione sismica

FA0105
Scala 1:5.000

Regione Toscana
Comune di Livorno



Regione Toscana	Soggetto realizzatore Geologica Toscana	Data 15.12.2022
	Collaboratore: Dott. Geol. Aurora Martini	TAV5.3



- ### Legenda
- Zone stabili**
- Fattore di amplificazione FA0105 1
- Zone stabili suscettibili di amplificazioni locali**
- Fattore di amplificazione FA0105 1.1 - 1.2
 - Fattore di amplificazione FA0105 1.3 - 1.4
 - Fattore di amplificazione FA0105 1.7 - 1.8
- Zone suscettibili di Instabilità (Livello 3)**
- ZSLQ - Zona di suscettibilità per liquefazione - FA0105 1.1 - 1.2 - SL-15
 - ZRLQ - Zona di rispetto per liquefazione - FA0105 1.1 - 1.2 - RL-15
 - ZSLQ - Zona di suscettibilità per liquefazione - FA0105 1.3 - 1.4 - 2L-5
 - ZSLQ - Zona di suscettibilità per liquefazione - FA0105 1.3 - 1.4 - 5L-15
 - ZRLQ - Zona di rispetto per liquefazione - FA0105 1.3 - 1.4 - RL-15

