

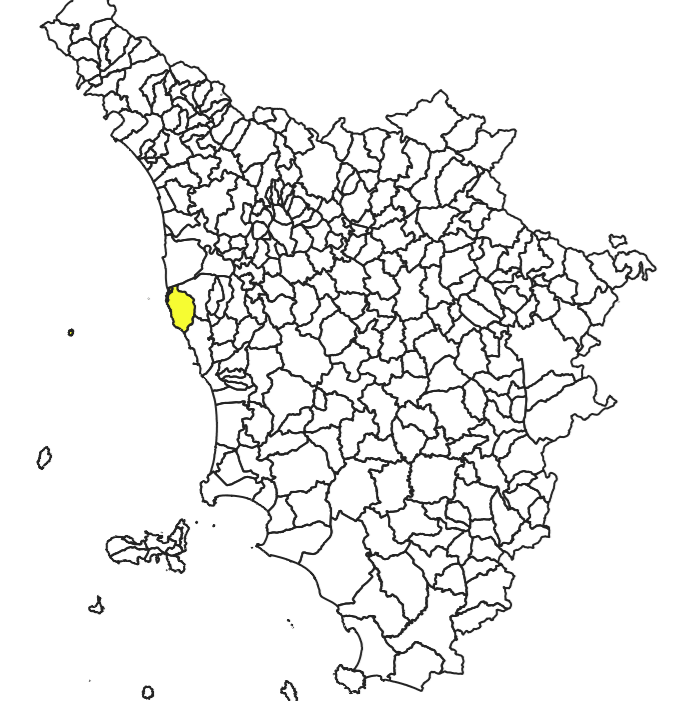
MICROZONAZIONE SISMICA

Carta di microzonazione sismica

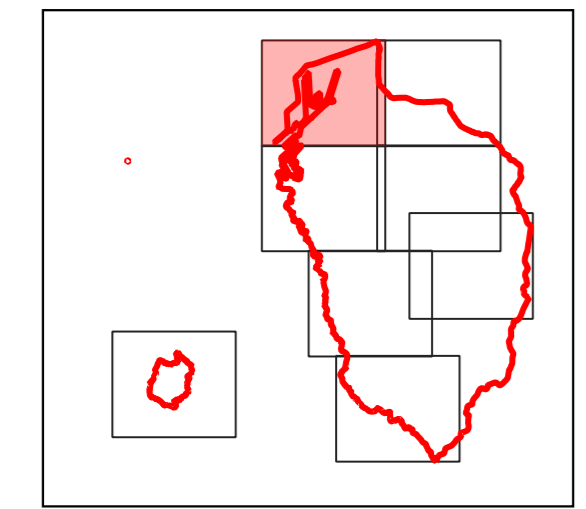
FA0105

Scala 1:5.000

Regione Toscana
Comune di Livorno



Regione Toscana	Soggetto realizzatore Geologica Toscana	Data 15.12.2022
	Collaboratore: Dott. Geol. Aurora Martini	TAV5.1



Legenda

Zone stabili suscettibili di amplificazioni locali

- Fattore di amplificazione FA0105 1.1 - 1.2
- Fattore di amplificazione FA0105 1.3 - 1.4
- Fattore di amplificazione FA0105 1.5 - 1.6
- Fattore di amplificazione FA0105 1.7 - 1.8

Zone suscettibili di Instabilità (Livello 3)

- ZSLQ - Zona di suscettibilità per liquefazione - FA0105 1.1 - 1.2 - 2R_{L5}
- ZSLQ - Zona di suscettibilità per liquefazione - FA0105 1.1 - 1.2 - 5R_{L5}
- ZRLQ - Zona di rispetto per liquefazione - FA0105 1.1 - 1.2 - 8R_{L5}
- ZSLQ - Zona di suscettibilità per liquefazione - FA0105 1.5 - 1.6 - 2R_{L5}

