



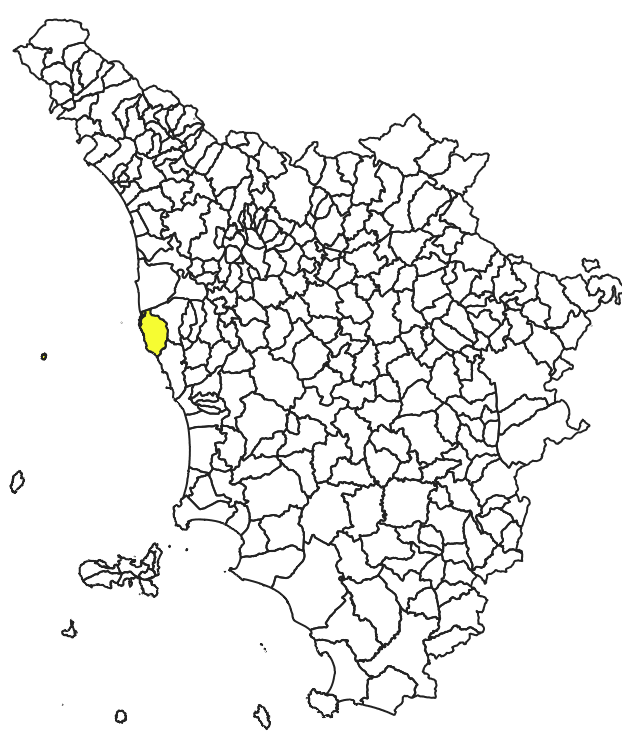
Attuazione dell'articolo 11 dalla legge 24 giugno 2009, n. 77

MICROZONAZIONE SISMICA

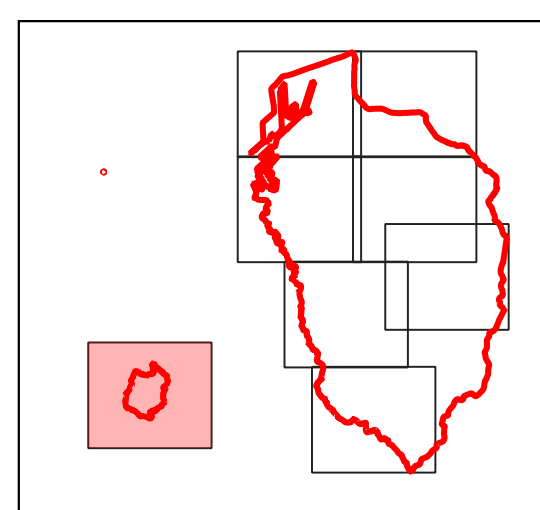
Carta geologico-technica

Scala 1:5.000

Regione Toscana
Comune di Livorno



Regione Toscana	Soggetto realizzatore Geologica Toscana	Data 15.12.2022
	Collaboratore: Dott. Geol. Aurora Martini	TAV3.8



Legenda

Terreni di copertura

- Rizz - Terreni contenenti resti di attività antropica di altro ambiente
- CCrc - Chiaie argillose, miscela di ghiaia, sabbia e argilla Eluvi/colluvi
- CPz - Chiaie pulite con granulometria poco assortita, miscela di ghiaia e sabbia di altro ambiente
- CLz - Argille inorganiche di medio-bassa plasticità, argille ghiaiose o sabbiose, argille limose, argille magre di altro ambiente
- MLz - Limi inorganici, farina di roccia, sabbie fini limose o argillose, limi argillosi di altro ambiente
- SMpi - Sabbie limose, miscela di sabbia e limo di piana inondabile
- SWde - Sabbie pulite ben assortite, sabbie ghiaiose di duna eolica
- SWsp - Sabbie pulite ben assortite, sabbie ghiaiose di spiaggia

Substrato geologico

- ALS - Alternanza di litotipi stratificato
- LP - Lapideo
- LPS - Lapideo stratificato
- SFALS - Alternanza di litotipi stratificato fratturato o alterato
- SFLP - Lapideo stratificato fratturato o alterato

Forme di superficie e sepolte

- Falda detritica
- Orlo di scarpata morfologica naturale o artificiale (10 - 20 m)

Instabilità di versante

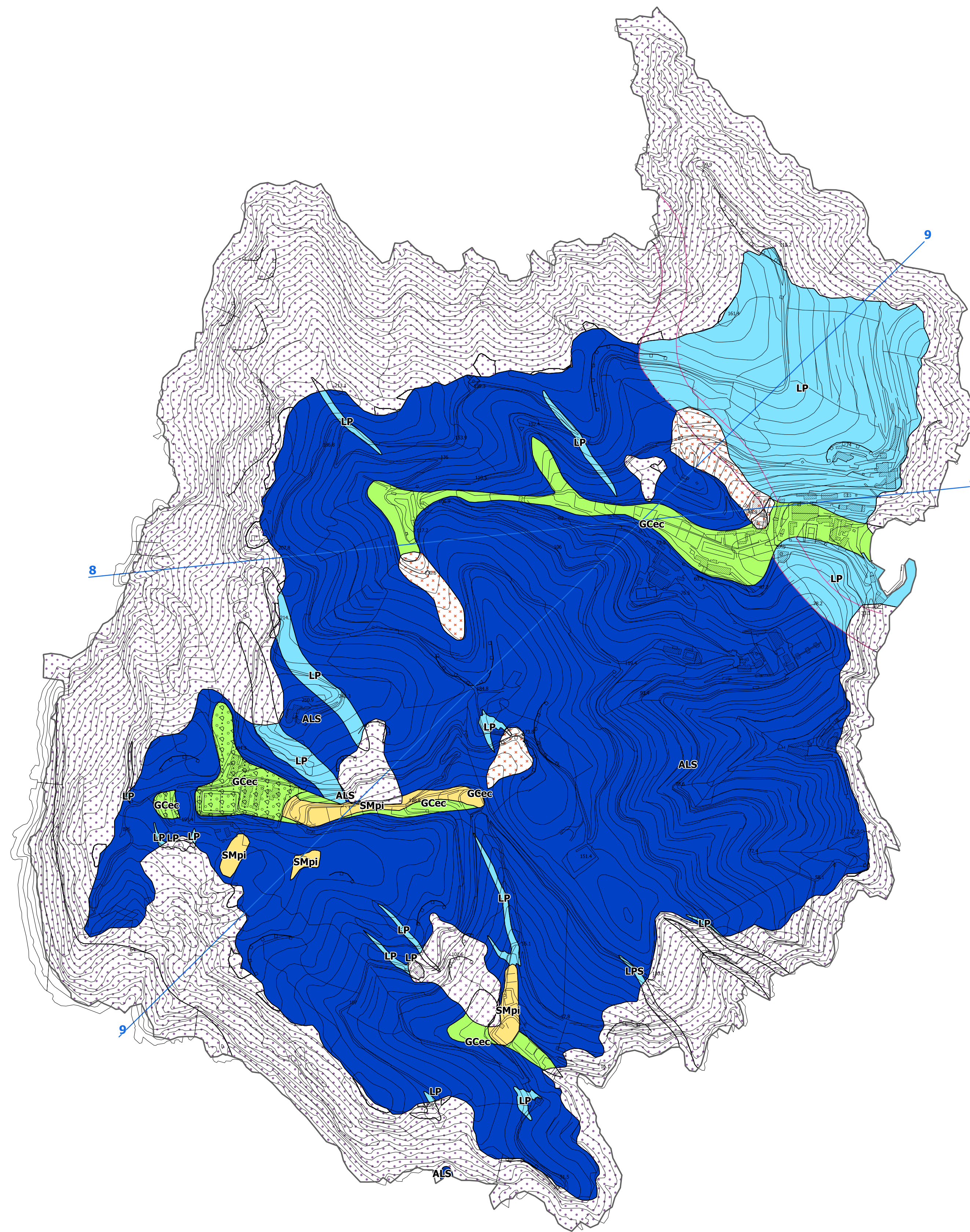
- Complessa attiva
- Non definita attiva
- Complessa quiescente
- Non definita quiescente

Elementi tettonico strutturali

- Faglia potenzialmente attiva e capace, diretta, certa
- Faglia potenzialmente attiva e capace, diretta, incerta
- Faglia potenzialmente attiva e capace, inversa, certa
- Faglia potenzialmente attiva e capace, inversa, incerta

Elementi geologici e idrogeologici

- Clacitura strati
- Pozzo o sondaggio che non ha raggiunto il substrato geologico (con indicazione della profondità (m) raggiunta)
- Pozzo o sondaggio che ha raggiunto il substrato geologico (con indicazione della profondità (m) del substrato)
- Presenza della falda in aree con sabbie e/o ghiaie (con indicazione della profondità (m) del tetto della falda)
- Traccia della sezione geologica rappresentativa del modello del sottosuolo



0 100 200 300 m

