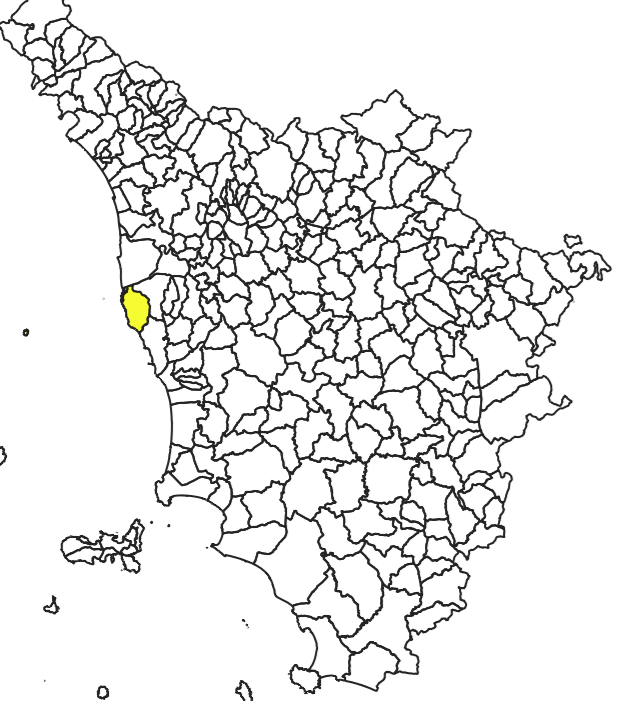


# MICROZONAZIONE SISMICA

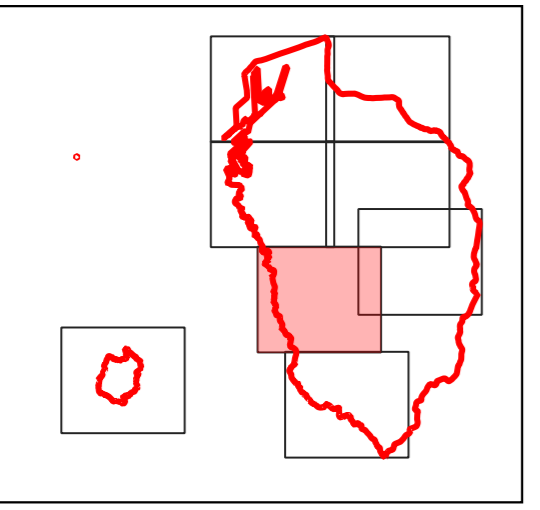
## Carta geologico-technica

Scala 1:5.000

Regione Toscana  
Comune di Livorno



Regione Toscana	Soggetto realizzatore Geologica Toscana	Data 15.12.2022
	Collaboratore: Dott. Geol. Aurora Martini	TAV3.5



### Legenda

- Terreni di copertura**
- Rizz - Terreni contenenti resti di attività antropica di altro ambiente
  - CCec - Chiaie argillose, miscela di ghiaia, sabbia e argilla Eluvi/colluvi
  - CPzz - Chiaie pulite con granulometria poco assortita, miscela di ghiaia e sabbia di altro ambiente
  - CLzz - Argille inorganiche di medio-bassa plasticità, argille ghiaiose o sabbiose, argille limose, argille magre di altro ambiente
  - MLzz - Limi inorganici, farina di roccia, sabbie fini limose o argillose, limi argillosi di bassa plasticità di altro ambiente
  - SMpi - Sabbie limose, miscela di sabbia e limo di piana inondabile
  - SWde - Sabbie pulite ben assortite, sabbie ghiaiose di duna eolica
  - SWsp - Sabbie pulite ben assortite, sabbie ghiaiose di spiaggia

- Substrato geologico**
- ALS - Alternanza di litotipi stratificato
  - LP - Lapideo
  - LPS - Lapideo stratificato
  - SFALS - Alternanza di litotipi stratificato fratturato o alterato
  - SFLPS - Lapideo stratificato fratturato o alterato

- Forme di superficie e sepolte**
- Falda detritica
  - Orlo di scarpata morfologica naturale o artificiale (10 - 20 m)

- Instabilità di versante**
- Complessa attiva
  - Non definita attiva
  - Complessa quiescente
  - Non definita quiescente

- Elementi tettonico strutturali**
- Faglia potenzialmente attiva e capace, diretta, certa
  - Faglia potenzialmente attiva e capace, diretta, incerta
  - Faglia potenzialmente attiva e capace, inversa, certa
  - Faglia potenzialmente attiva e capace, inversa, incerta

- Elementi geologici e idrogeologici**
- Giacitura strati
  - Pozzo o sondaggio che non ha raggiunto il substrato geologico (con indicazione della profondità (m) raggiunta)
  - Pozzo o sondaggio che ha raggiunto il substrato geologico (con indicazione della profondità (m) del substrato)
  - Presenza della falda in aree con sabbie e/o ghiaie (con indicazione della profondità (m) del tetto della falda)
  - Traccia della sezione geologica rappresentativa del modello del sottosuolo

